

Unité d'Introduction à la Démarche Clinique

Professeur GOLD Gabriel
Nb réponses = 110 sur 135



Indicateurs globaux

Index global

1. Evaluation de l'Unité



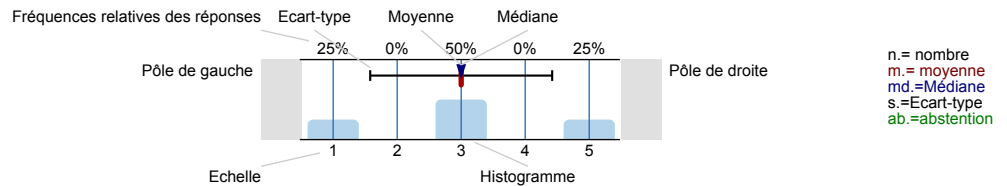
2. Evaluation globale



Résultats des questions prédéfinies

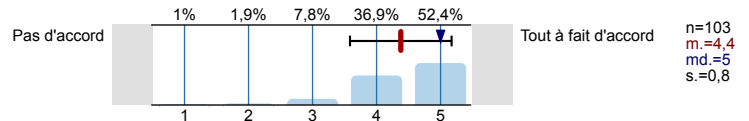
Légende

Texte de question

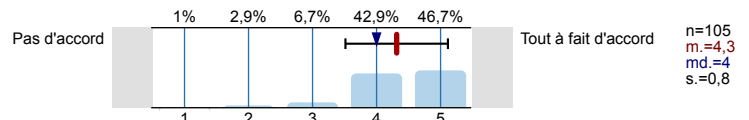


1. Evaluation de l'Unité

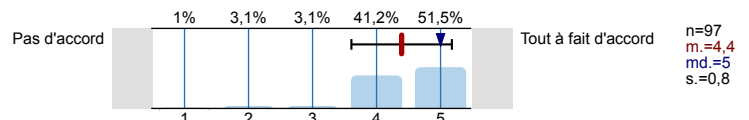
1.1) J'ai beaucoup appris au cours de cette Unité



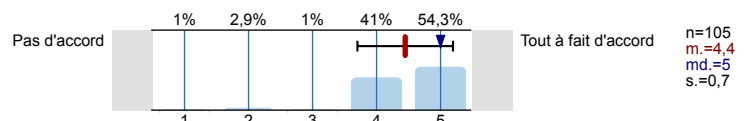
1.2) La matière de l'Unité était adaptée à mes connaissances préalables



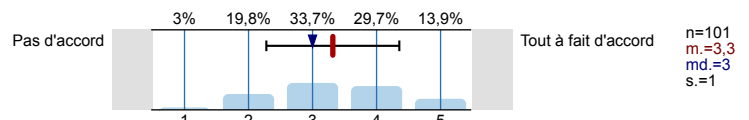
1.3) Les problèmes étudiés ont favorisé l'intégration des sciences fondamentales, cliniques et psychosociales



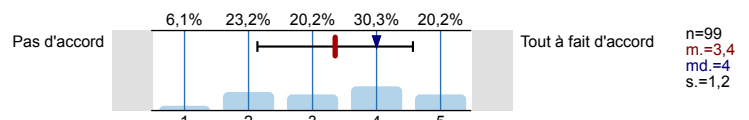
1.4) Les problèmes étudiés ont favorisé l'apprentissage du raisonnement clinique



1.5) Les références proposées sont appropriées à l'enseignement prodigué

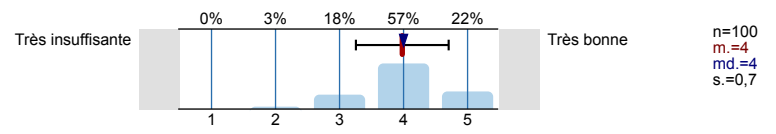


1.6) Le temps pour l'étude individuelle était suffisant



2. Evaluation globale

2.1) Votre évaluation globale de cette unité



Profil

Département:	UIDC
Référent évaluation:	Professeur GOLD Gabriel
Objet: (nom de l'enquête)	Unité d'Introduction à la Démarche Clinique

Valeurs utilisées dans la ligne de profil: Moyenne

1. Evaluation de l'Unité

1.1) J'ai beaucoup appris au cours de cette Unité	Pas d'accord							Tout à fait d'accord	n=103	m.=4,4	md.=5,0	s.=0,8
1.2) La matière de l'Unité était adaptée à mes connaissances préalables	Pas d'accord							Tout à fait d'accord	n=105	m.=4,3	md.=4,0	s.=0,8
1.3) Les problèmes étudiés ont favorisé l'intégration des sciences fondamentales, cliniques et psychosociales	Pas d'accord							Tout à fait d'accord	n=97	m.=4,4	md.=5,0	s.=0,8
1.4) Les problèmes étudiés ont favorisé l'apprentissage du raisonnement clinique	Pas d'accord							Tout à fait d'accord	n=105	m.=4,4	md.=5,0	s.=0,7
1.5) Les références proposées sont appropriées à l'enseignement prodigué	Pas d'accord							Tout à fait d'accord	n=101	m.=3,3	md.=3,0	s.=1,0
1.6) Le temps pour l'étude individuelle était suffisant	Pas d'accord							Tout à fait d'accord	n=99	m.=3,4	md.=4,0	s.=1,2

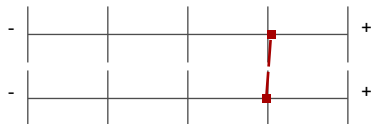
2. Evaluation globale

2.1) Votre évaluation globale de cette unité												
	Très insuffisante							Très bonne	n=100	m.=4,0	md.=4,0	s.=0,7

Profil

Département: UIDC
Réfèrent évaluation: Professeur GOLD Gabriel
Objet: Unité d'Introduction à la Démarche Clinique
(nom de l'enquête)

1. Evaluation de l'Unité



m.=4,0 s.=0,9

2. Evaluation globale



m.=4,0 s.=0,7