

# Collaboration COGERIA et médecine

généraliste, *télémeeting du 12 juin 2024*



---

**Dre Isabelle Gérard**  
Médecin interniste généraliste

---

**Dr Clément Graindorge**  
Chef de projet COGERIA (HUG)

# Pourquoi COGERIA ?

- ▶ Diminuer le recours aux urgences
- ▶ Réduire les hospitalisations "sociales"
- ▶ Retarder le placement en EMS

Pour les personnes âgées fragiles (65+)

# L'équipe COGERIA

5 infirmières



3 assistant-e-s  
social-e-s

**PRO  
SENECTUTE**

2 secrétaires



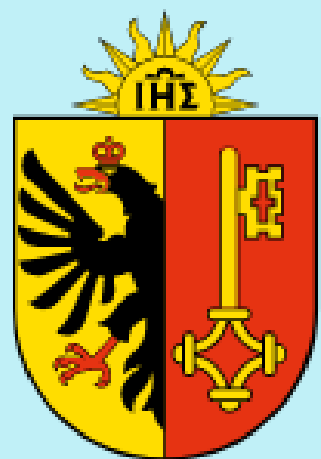
3 médecins consultantes  
1 médecin chef de projet  
1 médecin resp. médical



4 infirmières  
IPM (3 C)



# Gouvernance COGERIA



REPUBLIQUE  
ET CANTON  
DE GENEVE

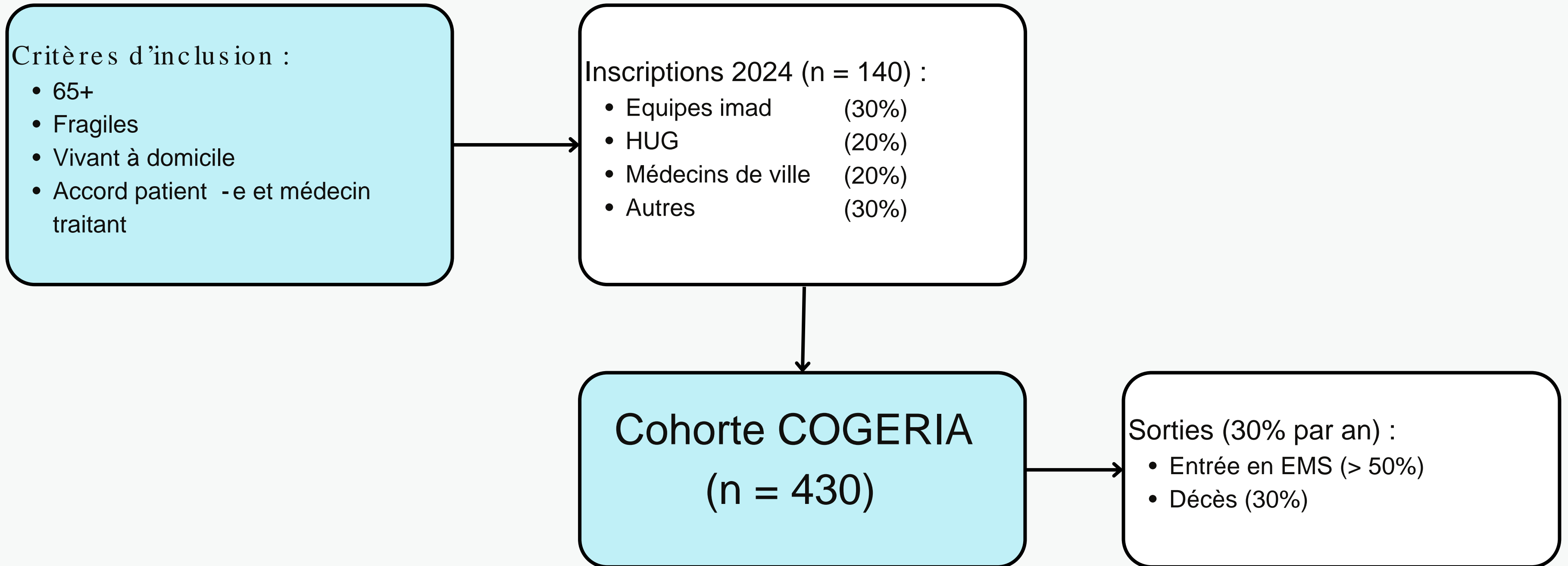
POST TENEBRAS LUX

Financé par l'Office Cantonal de la Santé

Comité de pilotage inter -institutionnel :

- Mandant : Directeur Général de l'Office Cantonal de la Santé
- HUG : médecine de premiers recours, réhabilitation et gériatrie
- imad
- Pro Senectute Genève
- AMGe
- PRISM
- Alzheimer Genève

# Flux patientèle COGERIA



# nos prestations.

## Bilan gériatrique à domicile

Syndromes gériatriques  
Troubles cognitifs  
Polymédication  
Incontinence  
Ostéoporose

## Coordination téléphonique

Avec le ou la médecin traitant-e  
Avec l'organisation de soins à domicile

## Anticipation projet de vie

Lieu de vie  
Encadrement à dom  
Aide à la rédaction de directives anticipées

## Bilan social

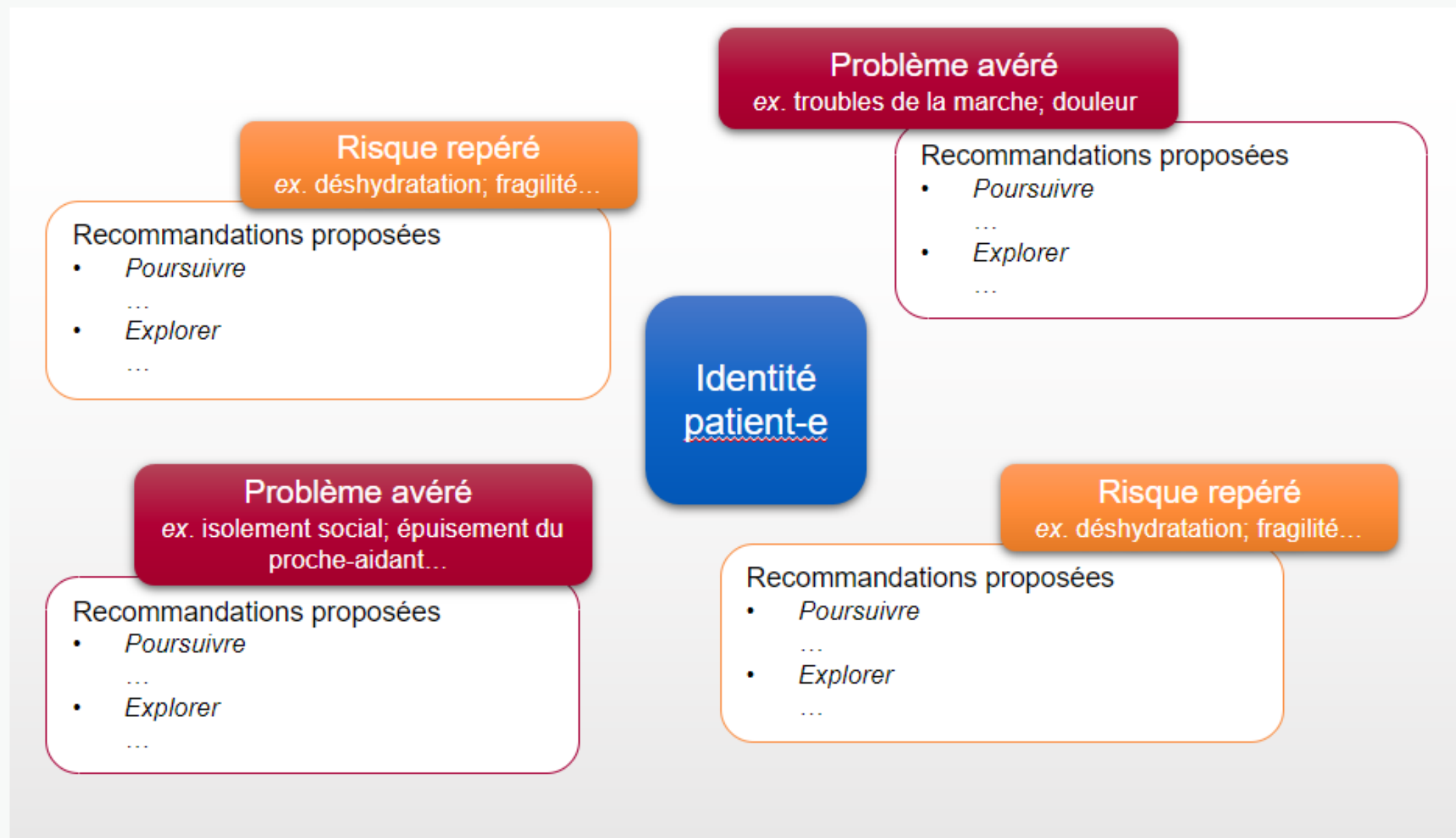
Accès API, SPC  
Foyers de jour, asso locales  
Aide proche-aidant  
Conseils pour curatelle

## Coordination avec l'hôpital

Lorsque la personne est hospitalisée

# Outils de coordination :

## Ecocarte soignante :



## Fiche de suivi :

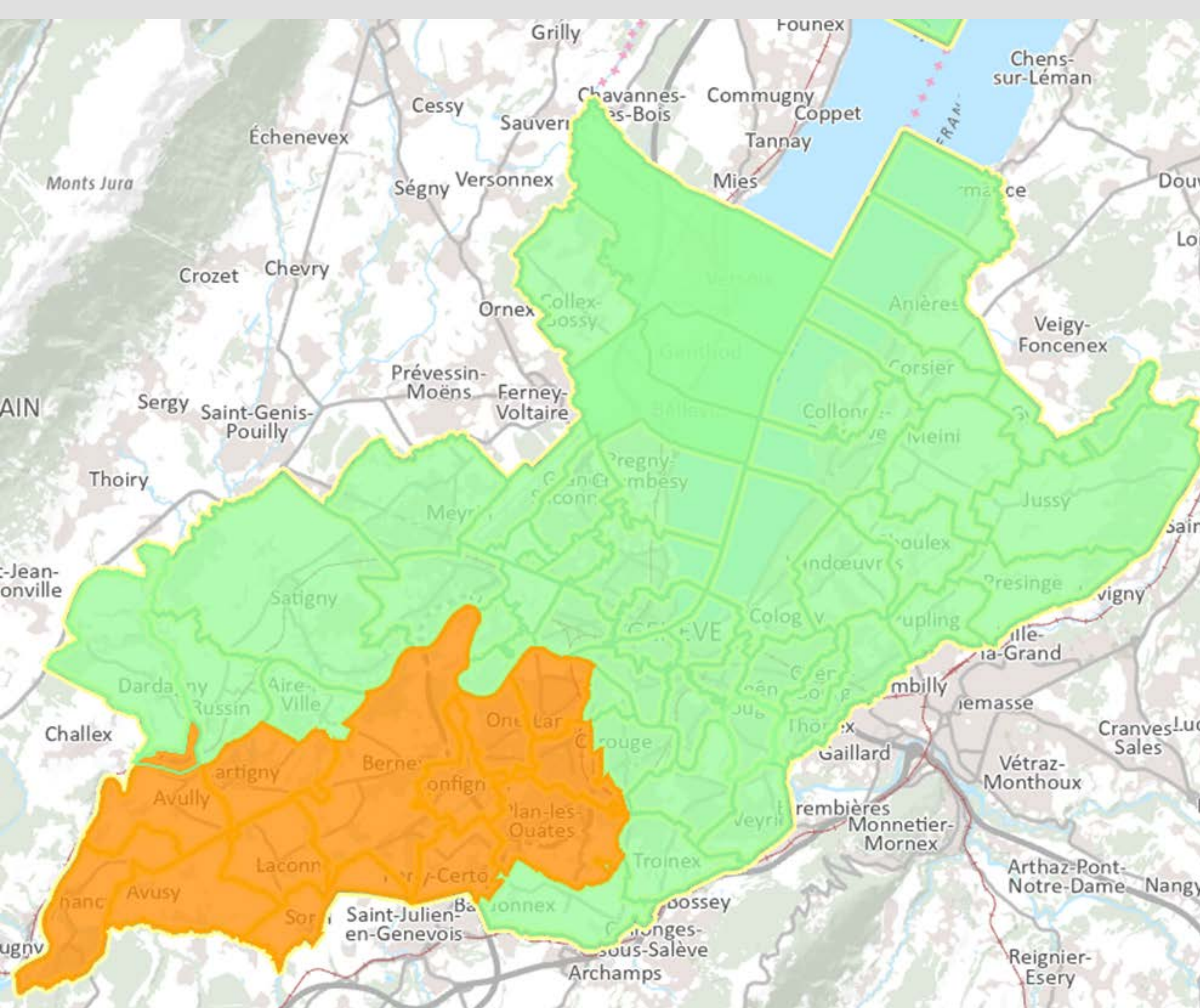
### Réseau mise à jour :

- Médecin(s)
- Inf de référence
- Pharmacie
- Physio, ergo
- Curateur-riche / ass. social-e

### Trajectoire :

- Chutes ?
- Consultations spécialisées récentes ?
- Passage aux urgences ?
- Hospitalisations ?





zones desservies  
en janvier 2024.

- 80% du canton couvert
- Déploiement à venir :
  - Lancy
  - Onex
  - Bernex
  - PLO
  - Chancy
- Fin de déploiement en 2024



# Quelques résultats ?

86

Age (+/- 6.4)

80%

Frail / prefrail

25%

Insc EMS

57%

Reco mise en  
place

Âge moyen d'entrée en EMS =  
1.9 années plus tard

# Exemple 1: Madame G.

- 81 ans, à domicile avec conjoint, pas de famille
- 09/22: demande de PEC à domicile (IMAD)

Motif: dyskinésies, X chutes, trouble comportement, mari épuisé

Eval: bilan somatique rassurant, patiente refuse UATR

- 10/22: contact COGERIA, services et coordination?
- VAD par COGERIA fixée avec RDV tél préalable méd/méd
- COGERIA avait accès aux dossiers HUG antérieurs

# Suivi tél COGERIA le jour même et rapport reçu rapidement:

- Discussion sur diagnostics médicaux
- Capacité de discernement abordée
- Poids fluctuant, avis diététicienne IMAD
- Thymie fluctuante, avis CAPPA
- Discussion pré-inscription EMS
- Evaluation ergo IMAD/guidon de transfert
- Physio IMAD
- Contacts Croix Rouge pour soulager mari

# Suivi:

- 12/22: Email de suivi de l'AS de COGERIA, actions en cours.

Amélioration des conditions de vie patiente/conjoint

Suivi par IMAD infirmière 1X/sem, soins de base quotidiens

- 10/23: Arrêt soins CAPPA vu situation stable

- 04/24: Dégradation sur le plan comportemental

Bilan somatique fait et rassurant

Reprise des soins CAPPA

Méd CAPPA m'informe de ses observations et adaptations de ttt



## Exemple 2: Madame H.

- 87 ans, à domicile avec conjoint, 1 fils
- 07/23: demande PEC à domicile (IMAD) suite sortie 3C

Motif: Parkinson, chutes à répétition, troubles cognitifs avancés

Eval: époux peu enclin à adapter domicile et soins patiente, IMAD 1X/j

- 08/23: suivi COGERIA à domicile, contact CDC le jour même, rapport reçu rapidement

# Recommandations COGERIA:

- Suivi Parkinson avec neurologue
- Foyer de jour
- Consultation centre mémoire
- Ergothérapie et aménagement domicile
- Physiothérapie
- Pré-inscription EMS
- Minéralométrie, ostéodensitométrie, ttt ostéoporose
- Aide-ménagère
- Consultation ophtalmologue
- Suppléments nutritifs

# Suivi:

- 12/23: 3 semaines en UATR suite hospitalisation programmée époux
- 01/24: dégradation depuis sortie de UATR

Perte de poids, chutes, arrêt visites du soir de l'IMAD...

- 02/24: email l'infirmière de COGERIA suivi d'une discussion tél:

**Maltraitance par négligence?** Signalement TPAE? Problèmes financiers?

# Recommandations COGERIA: Suivies?

- Suivi Parkinson avec neurologue: **Non**
- Foyer de jour: **Non**
- Consultation centre mémoire: **Non**
- Ergothérapie et aménagement domicile: **Non**
- Physiothérapie: **Non**
- Pré-inscription EMS: **Non**
- Minéralométrie, ostéodensitométrie, ttt ostéoporose: **Non**
- Aide-ménagère: **Non**
- Consultation ophtalmologue: Oui
- Suppléments nutritifs: Oui



# Suivi:

- VAD: discussion recommandations COGERIA à nouveau  
Acceptation passages IMAD 2X/j et consultation neurologue  
Epoux informé que inquiétude par rapport à la maltraitance

- 05/24: chute et admission 3C

Appel de l'interne de l'étage pour discuter « maltraitance » éventuelle avant la sortie car a eu accès aux notes de COGERIA

- Réseau fait 06/24 aux 3C pour plan de sortie

# Comment inscrire ?



**Inscription au programme COGERIA**

La personne âgée, l'entourage familial ou amical, les équipes de santé ou du social, les aides à domicile peuvent effectuer l'inscription au programme COGERIA.


La personne qui réalise l'inscription est contactée par l'équipe COGERIA pour les détails de l'organisation.

[Inscription en ligne](#)



[Inscription en ligne sur le site cogeria.ge.ch](https://cogeria.ge.ch)

# Avec tous nos remerciements !



**Inscription au programme COGERIA**

La personne âgée, l'entourage familial ou amical, les équipes de santé ou du social, les aides à domicile peuvent effectuer l'inscription au programme COGERIA.

La personne qui réalise l'inscription est contactée par l'équipe COGERIA pour les détails de l'organisation.

[Inscription en ligne](#)



[Inscription en ligne sur le site cogeria.ge.ch](https://cogeria.ge.ch)