

Service du médecin
cantonal

Point de situation sanitaire

Canton de Genève

Géraldine Duc, conseillère scientifique

Mercredi 12 février 2025

Télémeeting



REPUBLIQUE ET CANTON DE GENEVE
Département de la santé et des mobilités
Office cantonal de la santé
Service du médecin cantonal

POST TENEBRAS LUX

Activité grippale

Consultations
ambulatoires très
élevées

Forte circulation de
l'influenza A et B

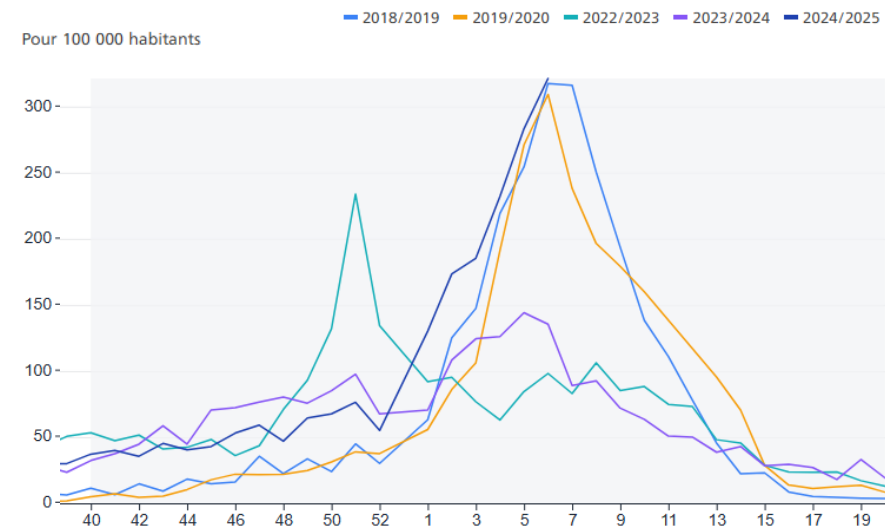
Consultations ILI en Suisse en hausse, et très comparables aux années pré-COVID:

➤ ILI 321/100'000 hab.

✓ ~680/100'000 hab. chez les **0-14 ans**

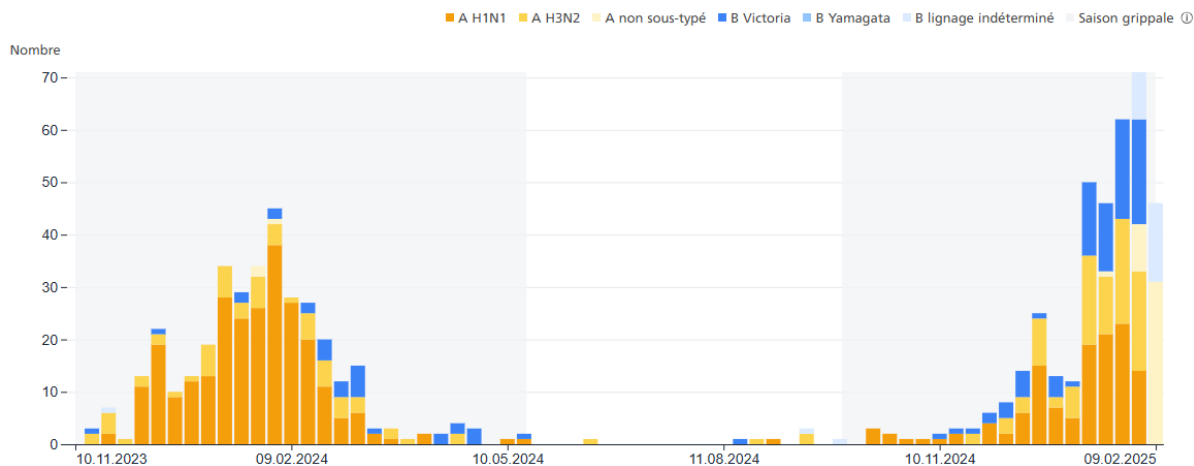
=> Forte incidence des infections simples de grippe

► Consultations pour affection grippale (ILI) pour 100 000 habitants, saisons grippales 2018 à 2025, Suisse



Source : [OFSP | Portail d'information sur les maladies transmissibles](#)

► Sous-types influenza détectés dans le système Sentinella, 10.11.2023 au 09.02.25, Suisse



Source : [OFSP | Portail d'information sur les maladies transmissibles](#)

Co-circulation de l'influenza A et B à haut niveau.

A Genève, la **charge virale** dans les eaux usées de **l'influenza A diminue** après un pic début janvier. **L'influenza B reste élevé, mais commence à baisser** après un pic fin janvier.

Taux de positivité maintenu entre 50 et 60% en janvier et début février (tests Sentinella).

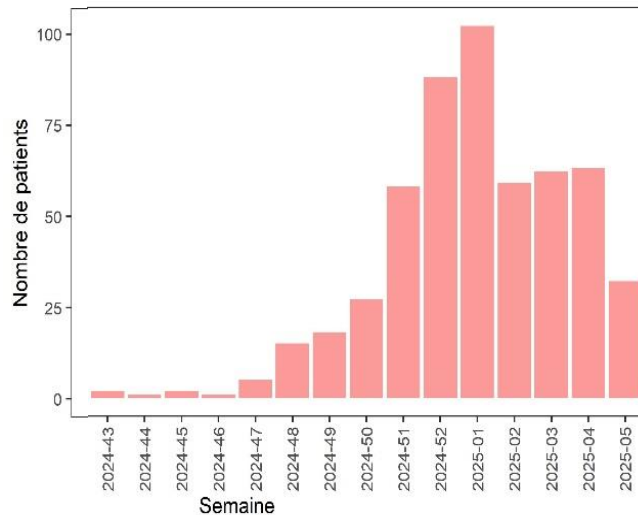
Virus respiratoires

Pic d'hospitalisations grippe début janvier

Circulation du RSV en baisse

Impact faible du SARS-CoV2

► Nombre d'hospitalisations avec le virus de la grippe, 21.10.24 au 31.01.25, HUG



En janvier, aux HUG:

- ✓ 289 patients hospitalisés et diagnostiqués avec la grippe (219 en décembre)
- ✓ 13 admissions aux soins intensifs
- ✓ 39 aux soins intermédiaires
- ✓ 93% d'influenza A.

La majorité des hospitalisations concerne les 65 ans et plus.

Source : Surveillance épidémiologique des infections respiratoires virales aux HUG _ janvier 2025



Le port du masque dans les zones de soins reste recommandé

Févr. 2025
Genève
SMC

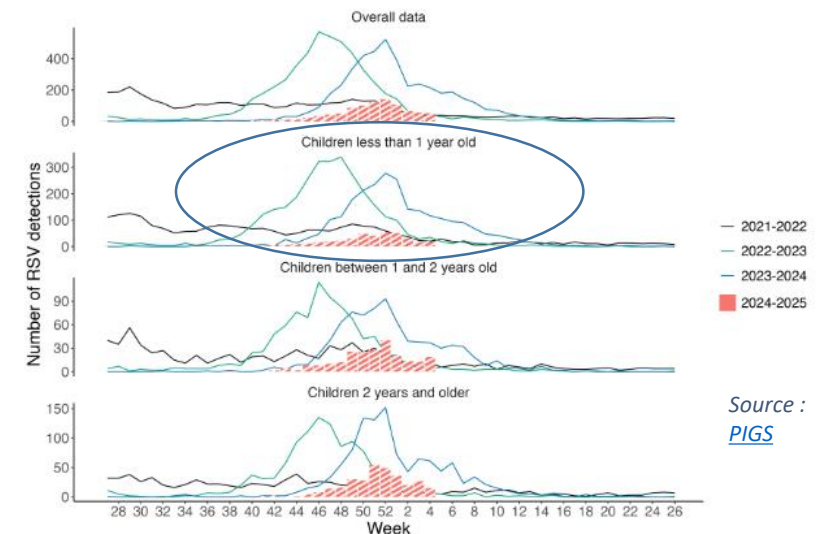
RSV

- Charge virale modérée à basse dans les eaux usées
- En janvier, aux HUG:
 - ✓ 95 hospitalisations (189 patients en décembre)
 - ✓ La majorité des hospitalisations étaient chez les 75 ans et plus.

SARS-CoV2

- Charge virale basse dans les eaux usées
- <5 patients en cours d'hospitalisation aux HUG (85 hospitalisations en janvier)

► Détections de RSV en hospitalier, 2021 au 30.01.25, Suisse



Merci pour votre attention