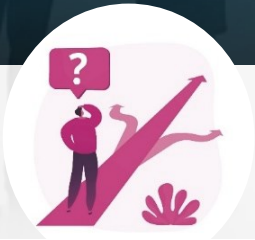
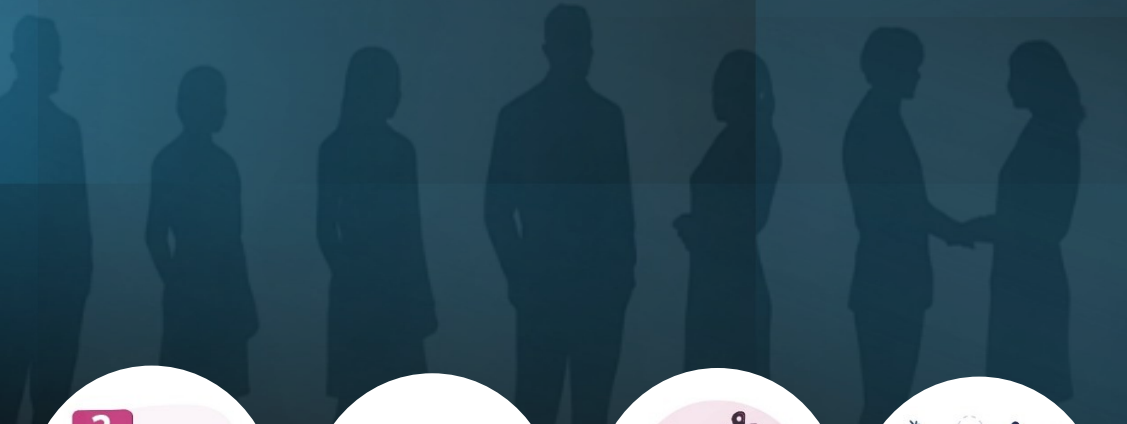


Matinée scientifique

La promotion de la relève et le mentorat



Mercredi 26 novembre 2025

Horaire : 8h00 -13h00

Lieu : Auditoire Marcel-Jenny / HUG

Rue Gabrielle-Perret-Gentil 4, 1205 Genève

Public cible : collaborateurs.trices rattaché.e.s au département de santé et médecine communautaires

FACULTÉ DE MÉDECINE
DÉPARTEMENT DE SANTÉ
ET MÉDECINE COMMUNAUTAIRES



UNIVERSITÉ
DE GENÈVE

Programme

8h-8h20	Pre Samia Hurst	Accueil, Lauréat du prix médecine et société*
8h30-9h20	Présentations	Projets EVA 2024**
9h20-9h50	Pause	
9h50-10h15	Dre Tatjana Sajic	Identification of blood protein biomarkers in infant victims of Abusive Head Trauma (AHT)
10h15-10h40	Dre Fatma Aziza Merzouki	Teleconsultations for equitable healthcare in Nepal and Mali: From Pilot to Scale-Up
10h40-11h05	Dr Jorge Correia	L'ETP comme stratégie intégrée pour les soins chroniques : regards croisés entre recherche et pratique
11h05-11h30	Dr Hubert Maisonneuve	Pistes pour la promotion de la relève de recherche en médecine de famille
11h30-12h10	Table ronde avec la participation des Dr.e.s Tatjana Sajic, Hubert Maisonneuve, Jorge Correia Modération : Pre Samia Hurst	
12h10	Apéro-déjeunatoire	

Programme

*Lauréat du prix médecine et société

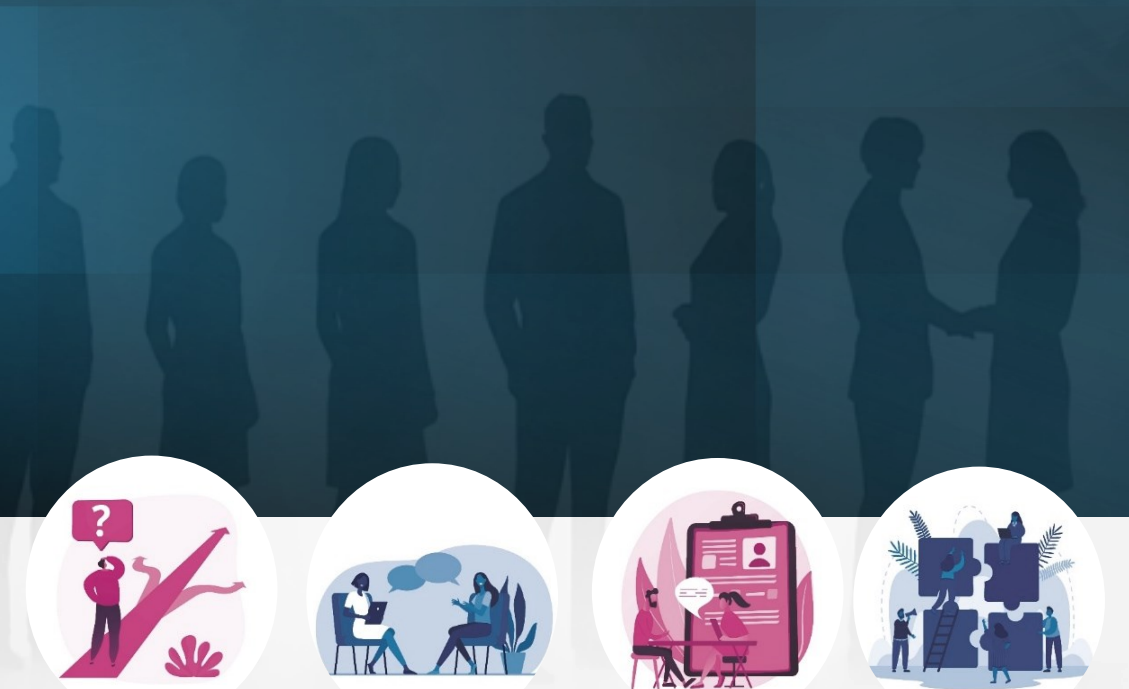
8h15	Mme Sara Cottler-Casanova	Constats d'agressions sexuelles (CAS) à Genève : un dispositif communautaire au service de la santé et de la prévention
------	---------------------------	---

**Projets EVA 2024

8h30	Dre Sara Arsever	Evaluation du projet « Accès facilité aux soins en matière de contraception pour les personnes en situation de précarité »
8h40	Dre Olivia Braillard	Projet Artemis : Utilisation et recommandations des thérapies non médicamenteuses dans le Service de Médecine de Premier Recours
8h50	Dre Olivia Braillard	Projet « Communauté de pratique » pour soutenir les projets Maison de Santé à Genève
9h00	Dr Hubert Maisonneuve	Barrières et facilitateurs de l'implémentation d'interventions de santé planétaire en cabinet de médecine de premier recours
9h10	Dre Jantzi Camille	Etude de la prévalence du trouble pédophilique dans une population de personnes poursuivies pénalement pour des faits sexuels commis contre des enfants, avec ou sans contact

Matinée scientifique

La promotion de la relève et le mentorat



 dsmc@unige.ch

FACULTÉ DE MÉDECINE
DÉPARTEMENT DE SANTÉ
ET MÉDECINE COMMUNAUTAIRES



UNIVERSITÉ
DE GENÈVE