



La santé mentale en lumière

FACULTÉ DE MÉDECINE
CENTRE SYNAPSY DE RECHERCHE EN
NEUROSCIENCES POUR LA SANTÉ MENTALE



UNIVERSITÉ
DE GENÈVE

Les troubles psychiques

1^{ère} cause
d'invalidité dans
le monde

+28 %
pendant le COVID-19

1 sur 2 personnes
concernée
directement
ou indirectement
une fois dans sa vie

5 mille milliards
de dollars chaque année

1 sur 8 personnes
atteinte
d'un trouble
psychique

14 %
des 10-19 ans
concerné-es

14,3 %
des décès
dans le monde

le suicide est la 3^{ème}
cause de mortalité des 15-29 ans

+50 %
dans les pays en conflit

Anxiété

Phobie

PTSD

Addiction

Déficit
de l'attention

Trouble
du comportement

Schizophrénie

Trouble de
l'alimentation

Hyperactivité

Dépression

Bipolarité

Trouble
du spectre
de l'autisme

En mission pour la santé mentale

Les troubles mentaux impactent fortement l'humanité et la société, sans épargner les jeunes générations. L'absence de connaissances inhibe l'émergence de moyens pour améliorer les trajectoires de vie. La mission du Centre Synapsy de recherche en neurosciences pour la santé mentale est d'y remédier par la recherche, la formation et la transmission des savoirs.

La force des synergies

Les mécanismes biologiques des troubles mentaux restent largement incompris. En conséquence, les diagnostics ne parviennent pas à différencier la grande hétérogénéité des cas et les traitements actuels s'attaquent aux symptômes plutôt qu'aux causes.

Les recherches menées au Centre Synapsy ont pour objectif de **faire le lien entre les découvertes de laboratoire et la réalité des patient-es** pour que les traitements et le diagnostic progressent. Cette approche a été longtemps entravée par un manque de **collaboration entre la recherche clinique et fondamentale**.

L'ancien Pôle de recherche national Synapsy qui a donné naissance au Centre Synapsy en 2022 est parvenu à les réunir pendant les 12 années de son **programme de recherche aux confins des deux disciplines**. Des technologies permettant d'étudier les maladies psychiatriques sous tous les angles ont été mises sur pied et des découvertes primordiales ont été réalisées.

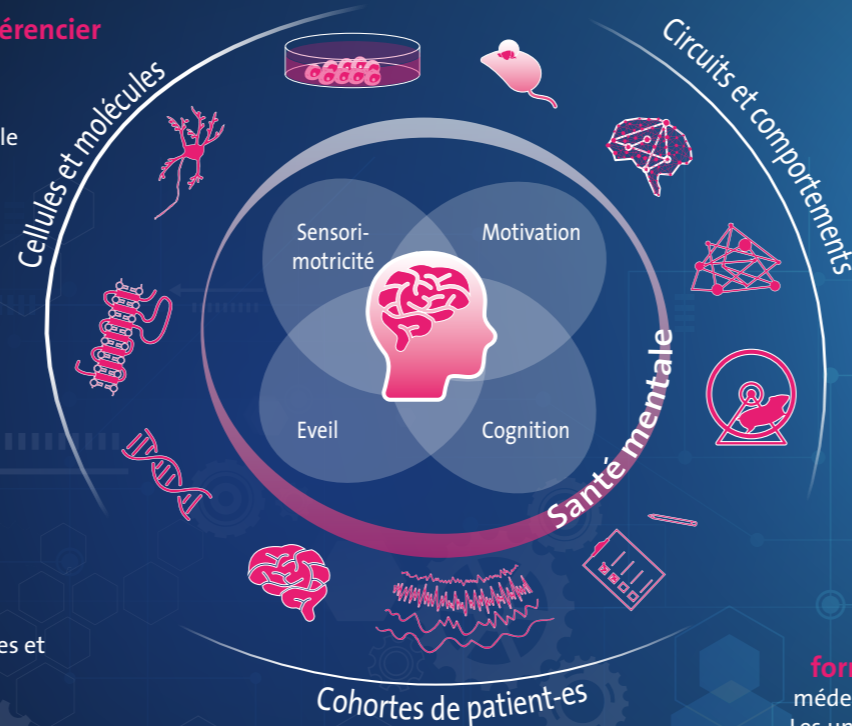
Le Centre Synapsy dispose aujourd'hui d'une **communauté scientifique expérimentée** qui le positionne en leader mondial de la recherche sur la santé mentale.

PSYAT – HUG/UNIGE
NEUFO – UNIGE
Campus Biotech

CNP – CHUV
BMI – EPFL
DNF – UNIL

Une stratégie de pointe

Afin d'identifier et **différencier les mécanismes impliqués dans les troubles mentaux**, le Centre Synapsy aborde quatre fonctions cérébrales précises : la motivation, la cognition, l'éveil et la sensorimotricité. Une large palette d'outils et de technologies de pointe permet d'étudier le cerveau à différentes échelles : **des molécules jusqu'au comportement**, en passant par les neurones et leurs circuits.



Générer des chercheurs et chercheuses spécialisé-es

Le centre Synapsy offre des opportunités d'**éducation** et de **formation** aux professionnel·les de la médecine et des sciences fondamentales. Les un·es peuvent développer un profil de recherche en neurosciences et les autres gagner en compétences cliniques. Ainsi, le Centre Synapsy contribue significativement à **l'émergence d'une nouvelle génération de chercheurs et de chercheuses** capables de faire progresser la santé mentale.

Balayer les stigmates

Les personnes concernées par des troubles mentaux, la jeunesse en particulier, sont victimes d'une tenace **stigmatisation** de la part de la société. Elle peut conduire à une **discrimination** et retarder considérablement l'accès aux services de soins. L'obtention d'une aide adéquate s'en voit entravée. Pour se battre contre ce phénomène, des efforts doivent être faits pour supprimer le sentiment de **honte** associé aux troubles.

Le Centre Synapsy se mobilise pour aider à la **déstigmatisation** des troubles mentaux par la transmission des connaissances issues de la recherche et de la clinique. Une plateforme de **diffusion d'information vulgarisée**, une relation étroite avec les médias et l'organisation d'événements de sensibilisation sont ses armes pour toucher le grand public, le milieu de la santé, celui de la recherche, sans oublier les politiques.

L'expertise aux commandes

Coordonatrice : Prof. **Camilla Bellone**, Département des neurosciences fondamentales, Faculté de médecine, UNIGE

Vice-coordonateur : Prof. **Stefan Kaiser**, Départements de psychiatrie HUG et Faculté de médecine, UNIGE

Vice-coordonateur : Prof. **Stéphan Eliez**, Département de psychiatrie, Faculté de médecine, UNIGE, Directeur de la Fondation pôle autisme

Soutenez la santé mentale

Le Centre Synapsy a besoin de votre soutien pour réunir toutes les conditions nécessaires à l'amélioration de la santé mentale : de très hauts standards de recherche et de technologie, une formation sur mesure et un fort engagement pour lutter contre la stigmatisation.

Votre soutien peut prendre la forme d'un don ponctuel ou d'un engagement sur plusieurs années. Les besoins sont énormes dans tous les domaines. Vous pouvez faire un don en faveur de la recherche en général, pour un trouble qui vous touche particulièrement, soutenir les démarches de communication auprès du grand public ou la formation.

Pour les donateurs et donatrices relevant du régime fiscal suisse, les dons donnent droit à des réductions d'impôts dans tous les cantons. Les dons et legs sont collectés par l'Université de Genève puis reversés au Centre Synapsy.

Les actes de donation sont de précieuses marques de solidarité et de partage. Rejoignez maintenant celles et ceux qui agissent efficacement pour la santé mentale.

Contact

Centre Synapsy de recherche en neurosciences pour la santé mentale

Campus Biotech – Chemin des Mines 9 – 1202 Genève

contact-synapsy@unige.ch

<https://www.unige.ch/medecine/synapsycentre>

Impressum

© Centre Synapsy de recherche en neurosciences pour la santé mentale

Conception-rédaction : Yann Bernardinelli, lesmotsdelascience.ch

Graphisme et mise en page : Céline von Tobel, lacivette.ch