



# Faut-il redynamiser l'apprentissage par problèmes ?

Une analyse de curriculum de formation médicale à la faculté de médecine de Genève

*Sophie Wurth, PhD, MHPE*

*SIFEM 2025 Orléans, 26.05.2025*

*Axe thématique : Implantation, régulation et révision des curriculums de formation en santé : enjeux, défis et opportunités*

# Plan de présentation

- Contexte et problématique
- Approche
- Résultats
- Conclusions

# La formation médicale genevoise



UNIVERSITÉ  
DE GENÈVE

FACULTÉ DE MÉDECINE

Bachelor de  
médecine

1<sup>re</sup> année – année de sélection

2<sup>e</sup> année – année préclinique

3<sup>e</sup> année – année préclinique

Master de  
médecine

4<sup>e</sup> année – milieu clinique

5<sup>e</sup> année – milieu clinique

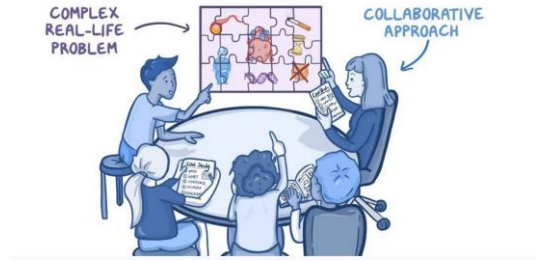
6<sup>e</sup> année – stages à choix

*Apprentissage par problèmes des  
sciences médicales de base*



# L'apprentissage par problèmes (APP)

## PROBLEM-BASED LEARNING (PBL)



**Objectif : apprentissage transférable à la pratique clinique**

- Apprentissage profond → rétention
- Auto-direction de l'apprentissage → autonomisation

**Comment ? → Création de conditions d'apprentissage favorables**

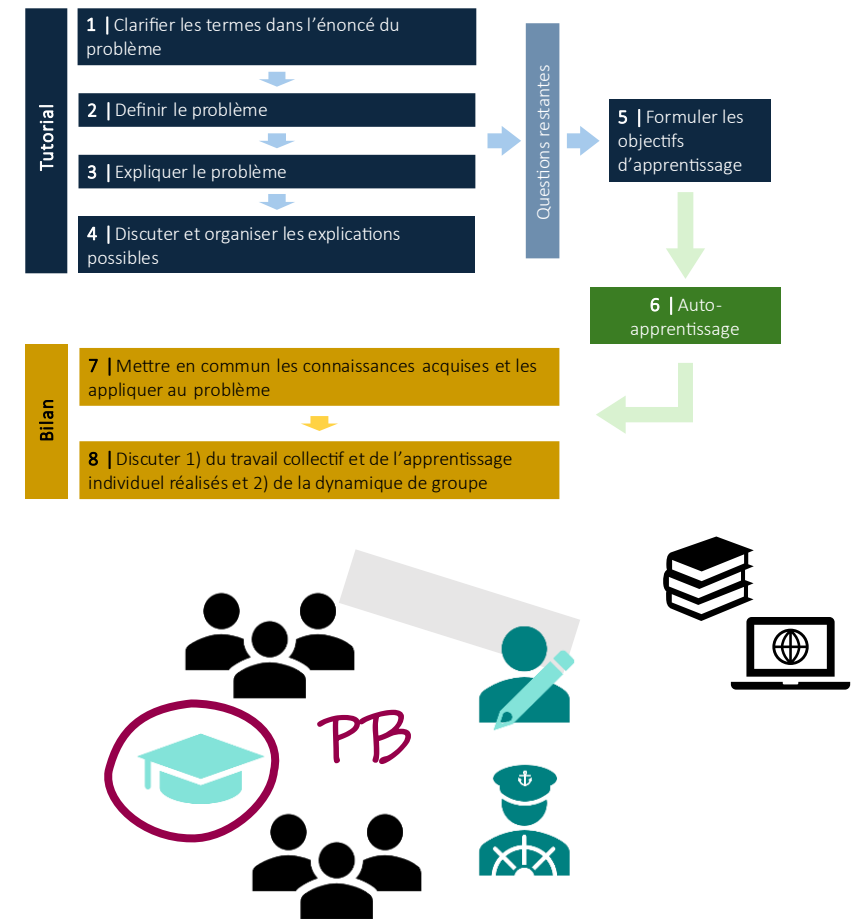
- ✓ **Principes d'apprentissage centrés sur l'étudiant-e** : collaboratif, contextualisé, constructif et auto-dirigé
- ✓ **Principes pédagogiques** : travail de groupe, tutorat, problèmes = stimulus

Barrows 1996

Dolmans 2005

# L'APP *sur papier*: comment ça se passe ?

- **Processus** : 3 phases **tutorial**, **auto-apprentissage**, **bilan**
- **Dynamique de groupe**: collaboration, communication
- **Tuteurs/trices** : pratique, formation et recrutement
- **Problèmes cliniques** : complexité, contenu
- **Ressources** : types, disponibilité
- **Intégration**: avec curriculum (cours, TP etc.)



# L'APP *en pratique*: des défis à relever aujourd'hui

«L'APP ne fonctionne plus»

«Une lassitude s'installe» au fil des unités d'enseignement

Manque de connaissances antérieures

Absence d'étude auto-dirigée

Etc.

# Démarche

## Mandat :

- État de situation de l'enseignement préclinique et du fonctionnement de l'APP à Genève

## Groupe de travail interdisciplinaire

- Éducation médicale, recherche fondamentale, clinique

**Multi-perspectives:** étudiant-es, tuteurs/trices, responsables d'unité et de programme

## Objectifs:

- Objectiver les doléances et bruits de couloir
- Identification des problèmes, clarification des objectifs visés, détermination des besoins
- Pistes d'action

# Collecte de données

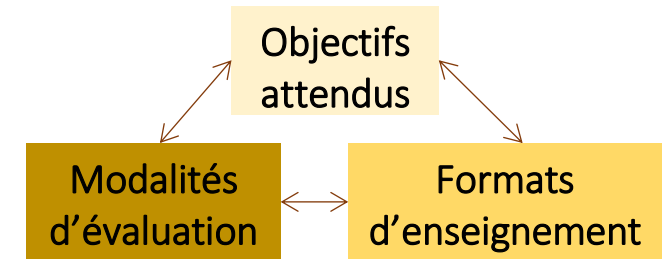
- ✓ **Étudiant-es et tuteurs/trices APP** : questionnaires
- ✓ **Responsables d'unité et de programme** : entretiens

## Sujets abordés

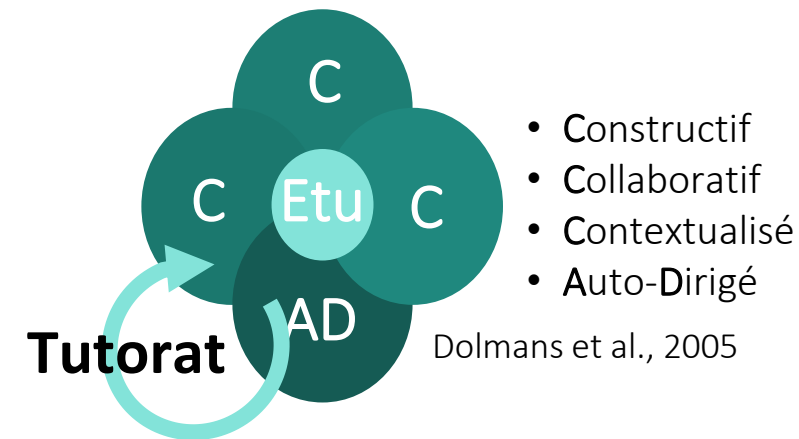
1. Objectifs d'apprentissage
2. Formats d'apprentissage
3. Modalités d'évaluation
4. Conduite de l'enseignement

*Alignement  
pédagogique*

## Cadres théoriques



Biggs & Tang, 2011



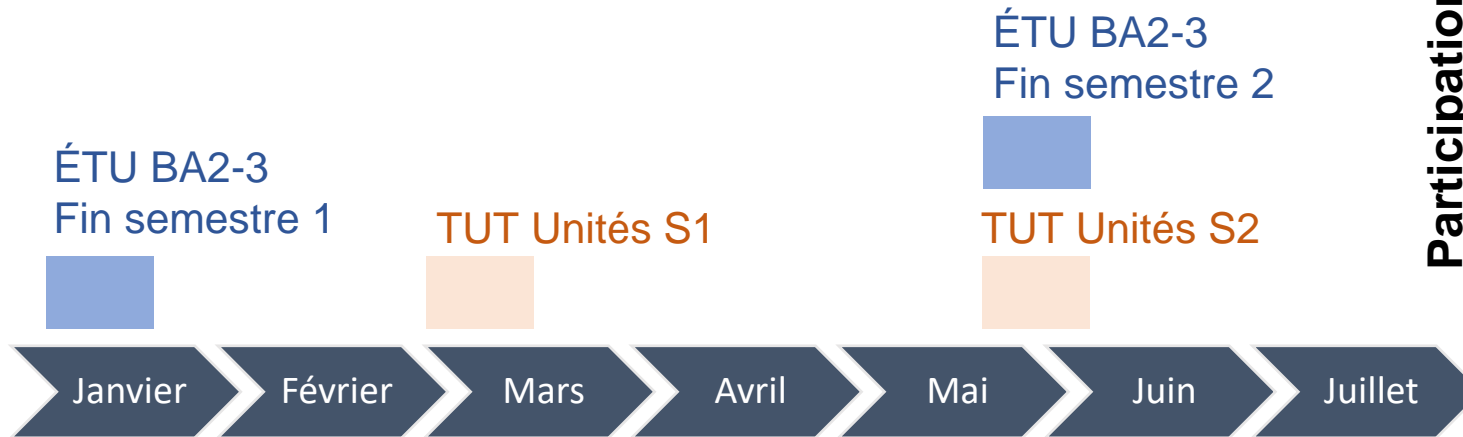
- Constructif
- Collaboratif
- Contextualisé
- Auto-Dirigé

Dolmans et al., 2005



# Données récoltées

Questionnaires



Entretiens

Participation

Étudiant-es (E)

- Moyenne : 75%

Tuteurs/trices (T)

- Moyenne : 63%

Participation

Responsables d'unité (RU)

- 11/11 unités; 25/29 responsables

Responsables de programme (RP)

- 13/13 programmes et responsables

# Connaissances et compétences visées

## 1. Connaissances en sciences médicales de bases

- Dense mais nécessaire
- Manque de clarté : niveau de détail visé
- Faible continuum avec la formation en milieu clinique

« La base nécessaire à tout ce qui vient après. » **Responsable**

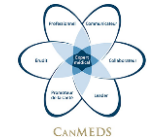
« Avec le format APP, les sujets à aborder et le niveau de détail attendu me semblent peu clairs. » **Étudiant**

## 2. Compétences transversales et académiques

1. Collaboration, communication etc.: peu exploitées
2. Compétences académiques: à développer
  1. Responsabilisation pour l'apprentissage
  2. Démarche scientifique



PROFILES



« Le format se base dessus [collaboration], mais ce n'est pas vraiment travaillé » **Responsable**

« Les étudiants ne savent pas réellement trouver, ni analyser l'information scientifique » **Responsable**

# Formats d'apprentissage en 2-3BA

## Formats utilisés

- APP & cours *ex-cathedra* (classes inversées, TBL)

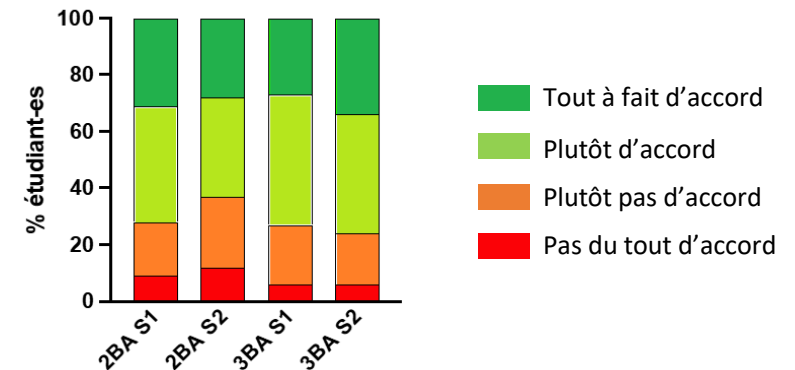
## Satisfaction générale

- Perception générale : l'APP **peut** permettre d'acquérir les objectifs visés (conn. & comp.)
- **Préférence APP** vs. enseignement *ex-cathedra*

## Complémentarité APP - cours *ex-cathedra*

- Utile et rassurante pour tout le monde
- Points d'attention décrits par chaque corps (E, T, RU, RP)

*Etudiant-es: Je préfère le format APP à celui des cours ex-cathedra*



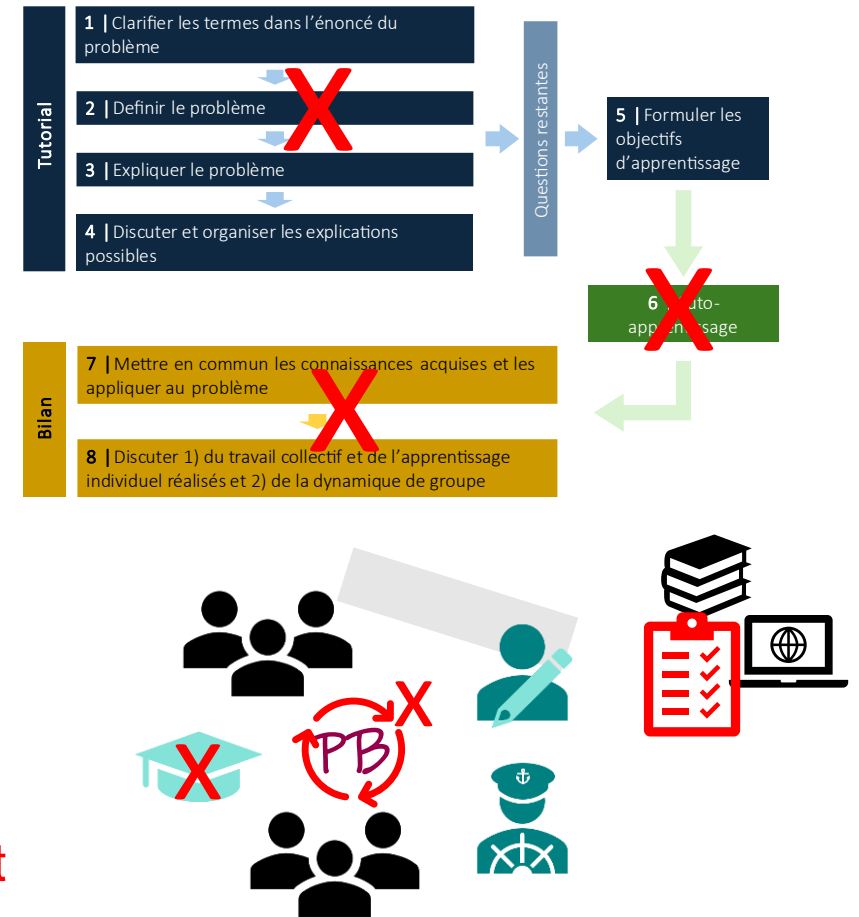
**Oui, MAIS**

# L'APP sous la loupe

Une articulation de **techniques d'enseignement** reposant sur des principes d'apprentissage théoriques

Points d'attention

- **Processus** : phases et étapes peu exploitées
  - **Dynamique de groupe**: parfois dysfonctionnelle
  - **Tuteurs/trices** : pratique hétérogène, pas toujours à jour
  - **Problèmes cliniques** : non-renouvelés
  - **Ressources** : compilées, hétérogènes
  - **Intégration**: difficile
- problèmes de pratique empêchent bon fonctionnement



# Modalités d'évaluation

## Évaluation des sciences médicales de base en Bachelor 2 et 3

- **Contrôle continu** post-unité (12x, oral ou écrit QCM)
- **Examen d'intégration** à la fin de la 3BA

### Point d'attention : alignement partiel

- ✓ Acquisition de connaissance
- x Intégration, raisonnement, apprentissage en profondeur
- x Compétence transversales et académiques mobilisés dans l'APP peu évaluées
  - Collaboration, communication
  - Recherche et analyse de l'information
  - Auto-direction de l'apprentissage

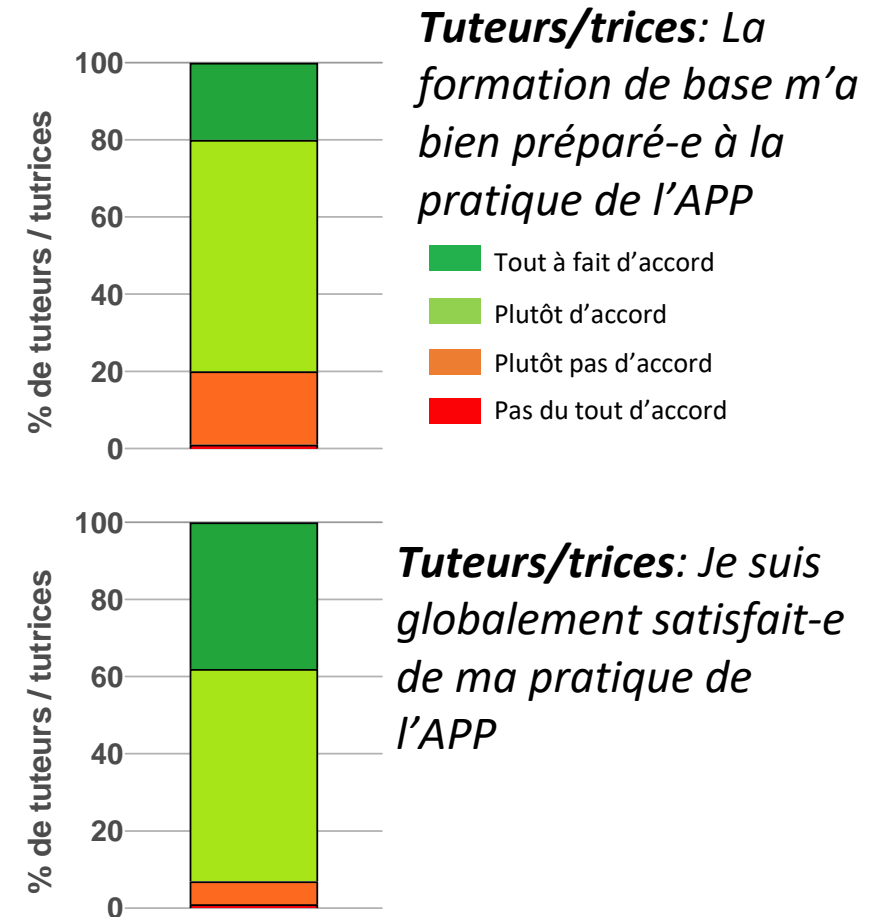
# Conduite de l'enseignement: pratique

## Satisfaction globale du tutorat

- Formation pédagogique (faculty development)
- Pratique sur le terrain

### Point d'attention

- Discordance avec problèmes de terrain reportés



# Conduite de l'enseignement: tutorat

## **Recrutement de tuteurs/trice clinicien-nes: OK**

- Facilité par la voie académique de clinicien-ne enseignant-e

## **Recrutement de tuteurs/trices sciences médicales de base: difficile**

- Champs de recherche qui disparaissent
- Difficultés de recruter des post-docs/maître assistant-es

**Met en péril la qualité du tutorat et la prise de responsabilité des unités en binôme**

# Conduite de l'enseignement: valorisation

- Ressenti généralisé
  - **Engagement hétérogène** dans l'enseignement des membres du corps professoral
  - **Manque de reconnaissance** et de valorisation de celles et ceux qui s'engagent dans l'enseignement

**Met en péril la mission d'assurer un enseignement de qualité et la relève, qui à l'heure actuelle ne s'identifie presque pas.**



# Synthèse

## 1. Alignement pédagogique et format APP

Satisfaction générale (de confort?) avec la situation actuelle, **MAIS**

- **Difficultés et manquements** ressentis dans la pratique quotidienne
  - Qualité et sens de notre formation en péril par **manque d'alignement pédagogique**

## 2. Conduite de l'enseignement

Globalement ça tourne; l'enseignement est conduit avec passion et motivation pour la très grande majorité, **MAIS**

- Ressenti profond de **faible valorisation de l'engagement dans l'enseignement**
  - Conduite et gestion de l'enseignement en péril car **relève non identifiée**

# Conclusions

- **L'analyse de curriculum**, une prise de température essentielle pour sonder l'état du curriculum
- Base pour mener des **études ciblées**
  - Lien fondements théoriques – pratiques d'enseignement sur le terrain
  - Impact sur l'apprentissage des problèmes relevés
  - Etc.
- **Suite**
  - Concevoir et développer les changements souhaités
  - Démarche collaborative avec parties prenantes
  - Communication

# Groupe de travail

Thierry Brun

Stéphanie Carnesecchi

Aurore Fehlmann

Vanessa Lavallard

Christophe Montessuit

Priscilla Soulié

Sophie Wurth



Ancré dans la  
pratique

- Enseignement: tuteurs/trices APP et +
- Formation des tuteurs/trices
- Education médicale
- Recherche
- Clinique

Ancré dans  
la Faculté

- UDREM
- Bureau Bachelor
- Responsable examens
- Responsables d'unité
- Biomed

Multiples  
points de  
vue

- Vision globale Bachelor
- Responsabilités facultaires
- Clinique, Recherche et Pédagogique
- Etudiant-es

Merci pour votre attention

Questions ?