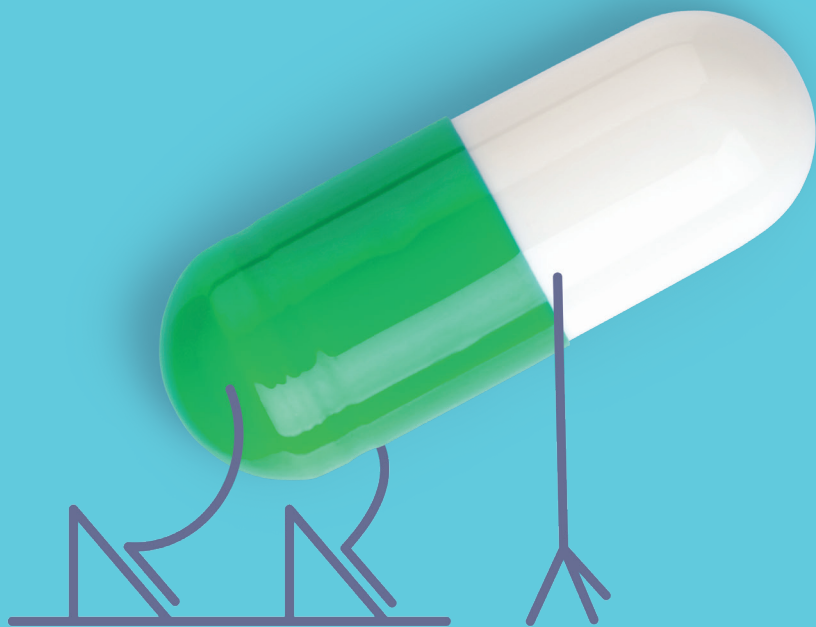


# Starten Sie sicher in die Behandlung.



# Was ist myCare Start

## Was ist myCare Start?

myCare Start ist eine Dienstleistung, die Menschen begleitet, welche eine neue Langzeitmedikation beginnen. Ihre Apothekerin oder Ihr Apotheker begleitet Sie professionell und in Absprache mit Ihrer Ärztin oder Ihrem Arzt, damit Sie Ihr Medikament ohne Bedenken einnehmen können.

## Für wen ist myCare Start gedacht?

Die Dienstleistung steht allen Personen zur Verfügung, die ein neues, ärztlich verschriebenes Medikament gegen Herz-Kreislauf-Erkrankungen, Hyperlipidämie (erhöhter Cholesterinspiegel), Diabetes, Atemwegserkrankungen (Asthma oder COPD) oder Depressionen erhalten und mindestens einen Monat lang einnehmen müssen.

## Wie kann mir myCare Start helfen?

Eine neue Behandlung zu beginnen bedeutet, seine täglichen Gewohnheiten ein wenig zu ändern. Das klingt einfach, ist aber in der Praxis oft schwierig umzusetzen. Ein offenes Gespräch mit Ihrer Apothekerin oder Ihrem Apotheker hilft Ihnen dabei, Ihre Behandlung besser zu verstehen und zu bewältigen. Kurz gesagt ist Ihre Apothekerin oder Ihr Apotheker dazu da, Ihnen zuzuhören und dabei zu helfen, dass Sie optimal von Ihrem neuen Medikament profitieren können.

Diese neue Dienstleistung ersetzt nicht die Konsultation Ihrer Ärztin oder Ihres Arztes, sondern bietet Ihnen eine ergänzende professionelle Unterstützung bei Ihrer Behandlung. Ihre Ärztin oder Ihr Arzt wird über Ihre Teilnahme informiert, so dass eine koordinierte Versorgung gewährleistet ist.

## Wie funktioniert myCare Start?

Ihre Gesundheit und Ihr Wohlbefinden haben für uns oberste Priorität. Ein guter Behandlungsbeginn, die Integration der Medikation in den Alltag und die Stärkung des Selbstmanagements sind wesentlich.

myCare Start besteht aus zwei 10-minütigen, persönlichen Gesprächen mit Ihrer Apothekerin oder Ihrem Apotheker innerhalb der ersten sechs Wochen nach Beginn Ihrer Behandlung.



# Ihr sicherer Start in die Therapie

Wenn Sie Ihr neues Medikament erhalten, wird Ihnen Ihre Apotheke diese Dienstleistung vorstellen. Die Dienstleistung findet in zwei Schritten statt:

## Schritt 1

**Erstes Gespräch:** Es handelt sich um ein vertrauliches Gespräch in einem separaten Beratungsraum der Apotheke, das 7 bis 14 Tage nach Beginn der Medikamenteneinnahme stattfindet. Wenn Sie es wünschen, kann dieses Gespräch auch per Telefon geführt werden.

**Ihre Apothekerin oder Ihr Apotheker** wird mit Ihnen besprechen, wie Sie Ihre neue Medikation am besten handhaben und welche Probleme und/oder Fragen Sie möglicherweise haben. Sie können alle Fragen stellen, die Sie zu Ihrer Behandlung haben. Wenn Sie Probleme oder Schwierigkeiten haben, wird Ihre Apothekerin oder Ihr Apotheker gemeinsam mit Ihnen nach Lösungen suchen und entscheiden, was als nächstes zu tun ist.

## Schritt 2

**Zweites Gespräch:** Dieses findet etwa 2 bis 4 Wochen nach Ihrem ersten Gespräch statt – entweder persönlich oder telefonisch. In diesem Gespräch haben Sie Gelegenheit, Ihre bisherigen Erfahrungen zu besprechen. Gemeinsam mit Ihrer Apothekerin oder Ihrem Apotheker können Sie neue Bedenken ansprechen, die aufgetreten sind und passen bei Bedarf Strategien an, damit Sie sich im Umgang mit Ihren

Medikamenten sicher fühlen. Am Ende dieses Gesprächs sollten Sie besser gerüstet sein, um Ihre Behandlung mit gutem Gefühl fortzusetzen.

Nach Abschluss der Gespräche wird mit Ihrem Einverständnis ein Bericht an Ihre Ärztin oder Ihren Arzt gesendet. Dies ermöglicht Ihrer Ärztin / Ihrem Arzt und Ihrer Apothekerin / Ihrem Apotheker ein koordiniertes Vorgehen bei Ihrer weiteren Betreuung und Unterstützung.

Bei beiden Gesprächen können Sie von einem Familienmitglied, einer Freundin / einem Freund oder einer Betreuungsperson begleitet werden.



# Teilnehmen bei myCare Start

## Wie können Sie sich auf Ihre Gespräche mit der Apothekerin oder dem Apotheker vorbereiten?

Zur Vorbereitung können Sie:

- die Fragen aufschreiben, die Sie zu Ihrer neuen Medikation stellen wollen.
- alle Ihre Bedenken bezüglich Ihrer neuen Medikamente auflisten.
- Ihre Medikamente oder Hilfsmittel, die Sie zur Einnahme Ihrer Medikamente verwenden, in die Apotheke mitnehmen.

Sehen Sie sich das Erklärvideo von myCare Start an:



## Wie können Sie an der Evaluierung von myCare Start teilnehmen?

Die Forschung spielt eine wichtige Rolle bei der Entwicklung neuer Gesundheitsdienstleistungen wie myCare Start. Sie trägt dazu bei, dass diese für Menschen wie Sie, die neue Medikamente einnehmen müssen, von Nutzen sind. Derzeit läuft eine Studie zur Bewertung von myCare Start, die von der Universität Genf geleitet wird. Wenn Sie teilnehmen – und zu dieser Studie beitragen möchten, sprechen Sie bitte mit Ihrer Apothekerin oder Ihrem Apotheker.

**Wenn Sie Fragen haben oder weitere Informationen wünschen, wenden Sie sich bitte an Ihre Apothekerin, Ihren Apotheker, Ihre Ärztin oder Ihren Arzt.**

Sie können Sie auch an das myCare Start Forschungsteam der Universität Genf wenden:  
mycarestart@unige.ch oder über die Servicelinie:  
+41 (0)22 379 12 86 (Französisch)  
+41 (0)22 379 58 09 (Deutsch)

