



UNIVERSITÉ  
DE GENÈVE

GENEVA CENTRE  
FOR PHILANTHROPY

[unige.ch/philantropie](http://unige.ch/philantropie)

# ÉTHIQUE: QUELLES PRIORITÉS POUR FAIRE LE PLUS DE BIEN?



UNIVERSITÉ  
DE GENÈVE

GENEVA CENTRE  
FOR PHILANTHROPY

# INTRODUCTION

Prof. **Henry Peter**

Directeur, Geneva Centre for Philanthropy



THE  
EDMOND DE ROTHSCHILD  
FOUNDATIONS



LOMBARD ODIER  
FONDATION

FONDATION PRIVÉE  
GENEVOISE



UNIVERSITÉ  
DE GENÈVE





UNIVERSITÉ  
DE GENÈVE

GENEVA CENTRE  
FOR PHILANTHROPY

## PANEL

Modéré par

Prof. **Samia Hurst**

Directrice de l'Institut Éthique  
Histoire Humanités (IEH2), UNIGE

**Emma Dayer-Tieffenbach**

Chercheuse associée, Centre interfacultaire  
en sciences affectives (CISA), UNIGE

**Peter Brey**

Directeur, Fondation Leenaards

**Maxime Stauffer**

Co-directeur, Effective Altruism Geneva



THE  
EDMOND DE ROTHSCHILD  
FOUNDATIONS



LOMBARD ODIER  
FONDATION

FONDATION PRIVÉE  
GENEVOISE



UNIVERSITÉ  
DE GENÈVE

Emma Tieffenbach

# L'efficiency comme impératif moral



**UNIVERSITÉ  
DE GENÈVE**

SWISS CENTER FOR  
AFFECTIVE SCIENCES

# L'éthique de la philanthropie

- Faut-il donner (et, si oui, combien) ?
- Où donner ?



**Give  
Well**



# Disparité d'efficacité

- 40 000.- CHF pour lutter contre la cécité ?
- 100.-CHF pour améliorer la scolarité des Kenyans ?
- 1000.- CHF pour assainir l'eau au Kenya ?





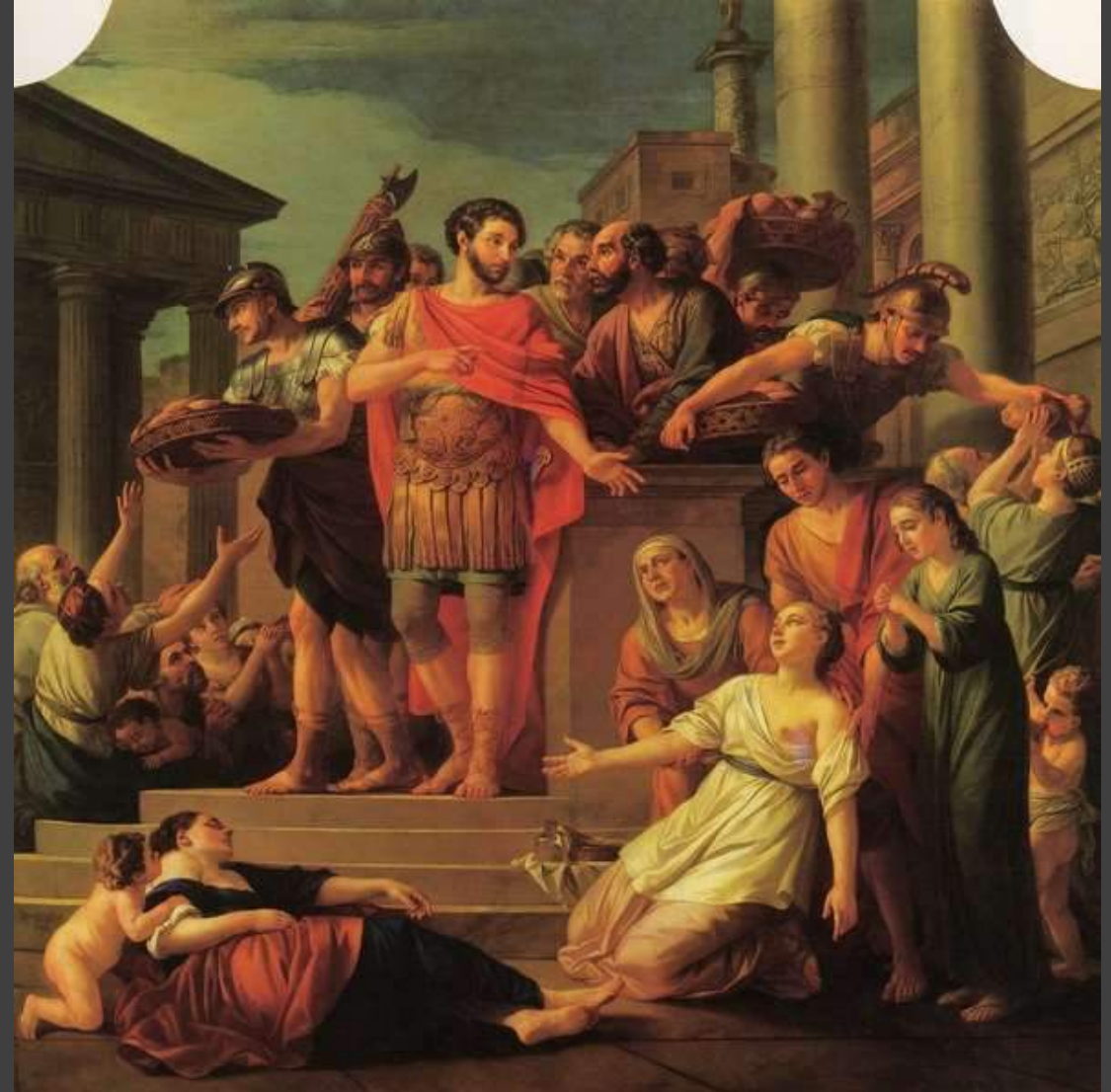
# L'impératif moral d'efficiency

- Option 1 : faire une quantité  $x$  de bien, et cela vous coûte  $n$
- Option 2 : faire une quantité  $y$  de bien, et cela vous coûte  $n$ , où  $y > x$



# Donner est surérogatoire

- acte obligatoire
- acte surérogatoire





# Les trains fous

✓ option 1: ne rien faire.

✗ option 2: mettre son bras sur la voie A, sauver une personne.

✓ option 3: mettre son bras sur la voie B, sauver 100 personnes.

Explication : le principe d'évitement du pire gratuit

ref. Theron Pummer (2016) "Whether and where to give", *Philosophy and Public Affairs*, 44(1), 77-95.



*Philanthropy lunch  
- Geneva Centre  
for Philanthropy*

*Le 8 mai 2018*

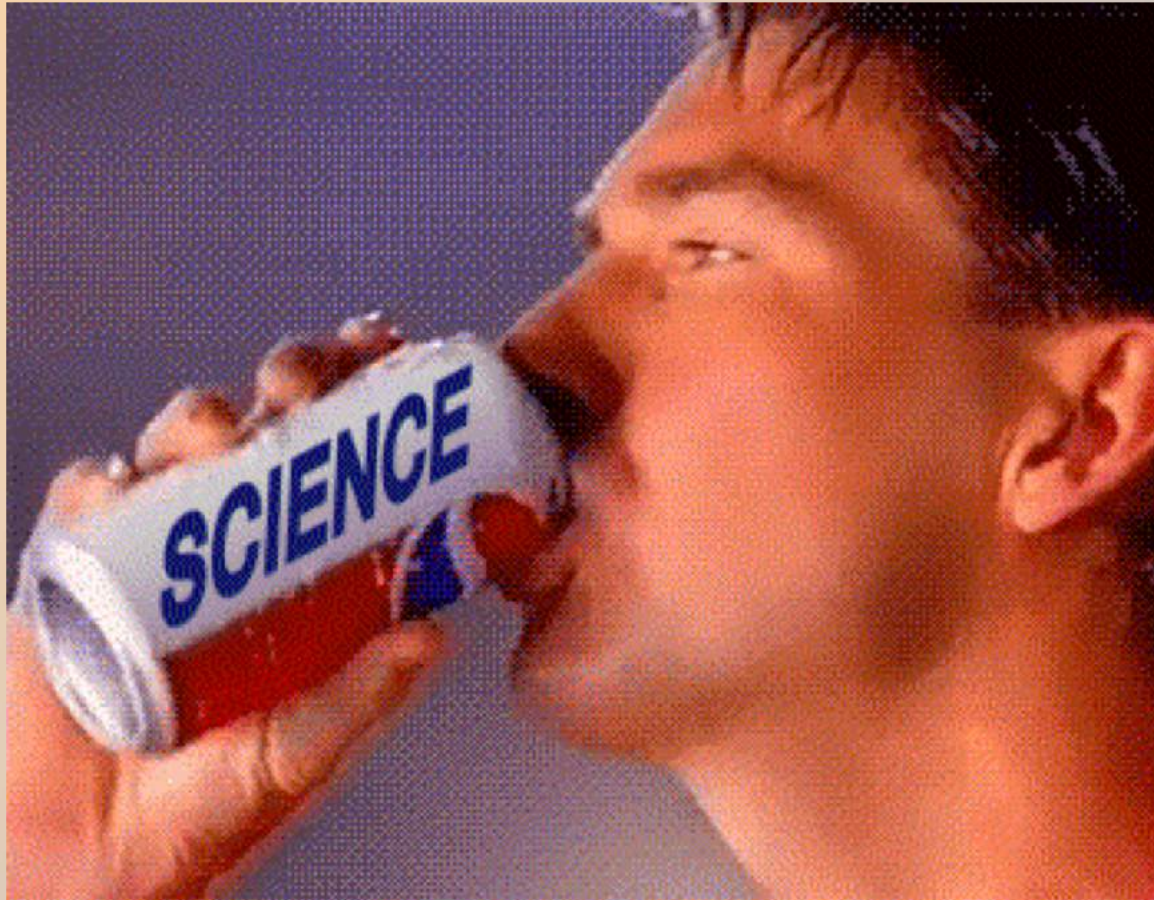


Peter Brey

Quelles priorités pour faire le plus de bien ?



# Vous faites quoi, au juste ?



« La moitié de l'argent investie dans la publicité est gaspillée.

Mais nous ne savons pas quelle moitié.... »

Vrai pour la philanthropie ?!





- Transformer des moyens financiers en résultats
- Pour le bien commun !
- Invitation de ce jour:
  - «*effectuer les bons choix*»
  - «*faire le plus de bien possible*»
- Rôle de l'argent

1. Mission, focus, stratégie
2. Gouvernance, know-how, ancrage.
3. Vecteurs d'intervention, suivi, évaluations
4. Perméabilité

# Leenaards: organisation « en réseau »

## FONDATION LEENAARDS

Stimuler  
la dynamique créatrice  
dans l'arc lémanique

### Conseil de fondation

**Président**  
Pierre-Luc Maillefer  
**Vice-président**  
Pierre Wavre  
**Membres**  
Jean-Pierre Danthine  
Marie Da Roxa  
Patrick Francioli  
Pascal Gay  
Catherine Othenin-Girard  
Claire-Anne Siegrist  
Jean-Pierre Steiner  
Jacques de Watteville

### Direction

**Directeur**  
Peter Brey  
**Administratrice**  
Fabienne Morand  
**Cheffe de projets**  
Delphine Sordat Fomerod  
**Cheffe de projets communication**  
Adrienne Prudente  
**Assistantes administratives**  
Jessica Da Costa  
Stéphanie Subilla

### Commission financière

**Président**  
Jean-Pierre Steiner  
**Membres**  
Elisabeth Bourqui  
Patrick Brunel  
Jean-Pierre Danthine  
Serge Ledermann  
Jean-Pierre Pollicino  
Jean-Christophe Van Tilborgh

La Commission financière assure la politique de placement et d'allocations d'actifs de la Fondation. Son objectif est d'assurer la gestion optimale de la fortune pour permettre de financer ses actions.

## Domaine culturel

- 3 Prix culturels Leenaards
- 8 Bourses culturelles Leenaards
- 107 projets soutenus
- 15 soutiens aux institutions (appel à projets sur invitation)

### Objectifs

- Stimuler la création et aider les talents artistiques avec une exigence particulière de qualité.
- Soutenir des institutions culturelles favorisant la dynamique artistique de la région.

## Domaine âge & société

- 5 Prix Leenaards « Qualité de vie 65+ » (appel à projets)
- 1 Bourse doctorale Leenaards (IUFRS)
- 16 projets soutenus
- 4 conventions de partenariat institutionnel

### Objectifs

- Promouvoir la qualité de vie, l'autonomie et le lien social des personnes âgées dès l'âge de la retraite.
- Améliorer la prise en compte des dimensions relationnelles et spirituelles de la prise en soins et de l'accompagnement des personnes âgées.
- Stimuler la réflexion sur la place des personnes âgées dans la société.

## Domaine scientifique

- 2 Prix Leenaards « recherche translationnelle » (appel à projets)
- 4 Bourses de relèvement clinique
- 9 projets dialogue science-société soutenus

### Objectifs

- Soutenir la recherche translationnelle sur les maladies humaines par le Prix Leenaards.
- Soutenir la relève académique dans les domaines des sciences cliniques.
- Contribuer au dialogue science-société.

## Interdomaines

- 5 projets en cours

### Objectifs

- Soutenir des projets transversaux réunissant au minimum deux des trois domaines d'action de la Fondation.
- Soutenir des projets multidisciplinaires d'envergure.

### Commission culturelle

**Président**  
Pierre Wavre  
**Membres**  
François Debluis  
Sylviane Dupuis  
Jean-Marc Grob  
Simon Lamunière  
Eric Lavanchy  
Catherine Othenin-Girard  
Dominique Radrizzani  
Eléonore Sulser  
Michel Toman

### Jury des prix et bourses culturels

**Président**  
Pierre Wavre  
**Membres**  
Jean-Marc Grob  
Jean Liemier  
Catherine Othenin-Girard  
Chantal Prod'Hom  
Dominique Radrizzani  
Antonin Scherrer  
Eléonore Sulser

### Commission âge & société

**Président**  
Pascal Gay  
**Membres**  
Christophe Büla  
Marie Da Roxa  
Patrick Francioli  
Pierre Rochat  
Bernard Schumacher  
Jacques de Watteville  
Blaise Willa  
Erwin Zimmermann

### Jury des prix « Qualité de vie 65+ »

**Président**  
Erwin Zimmermann  
**Membres**  
Christophe Büla  
Pascal Gay  
Andrée Helminger  
Pierre-Olivier Lang  
Sandra Oppikofer

### Commission scientifique

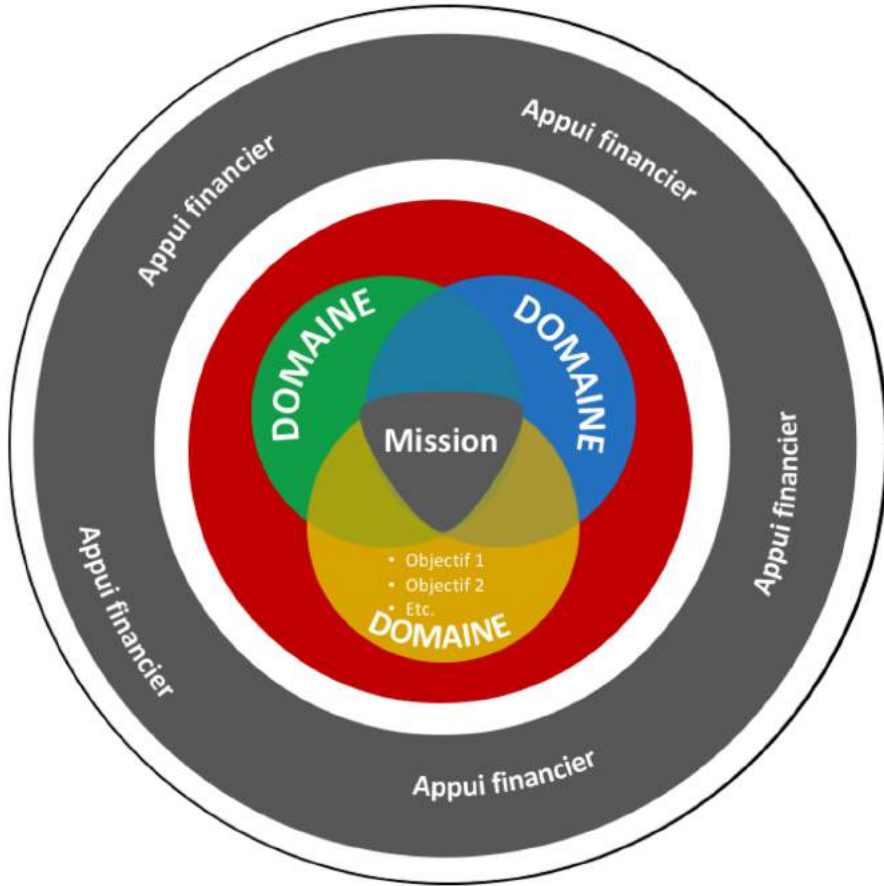
**Président**  
Patrick Francioli  
**Membres**  
Denis Hochstrasser  
Philippe Moreillon  
Claire-Anne Siegrist  
Radek C. Skoda

### Jury des prix recherche médicale translationnelle

**Président**  
Radek C. Skoda  
**Membres**  
Patrick Francioli  
Wilhelm Krek  
Adrian Ochsenbein  
Botond Roska  
Claire-Anne Siegrist

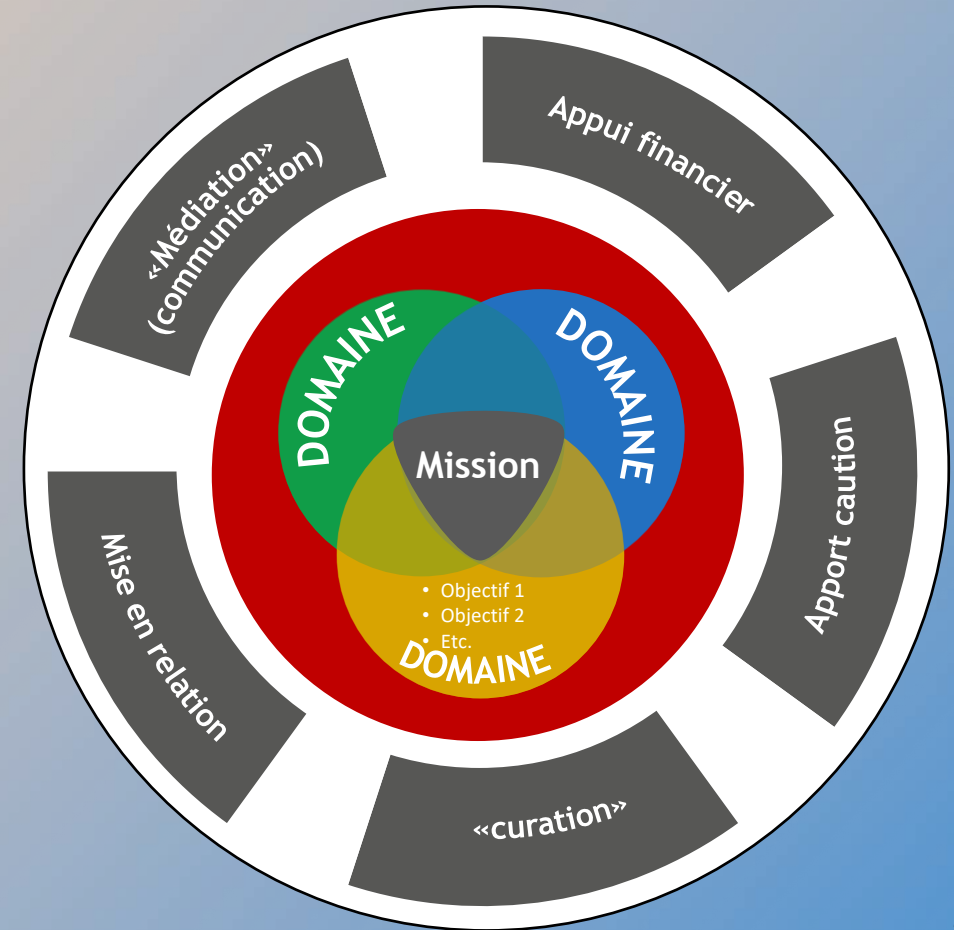
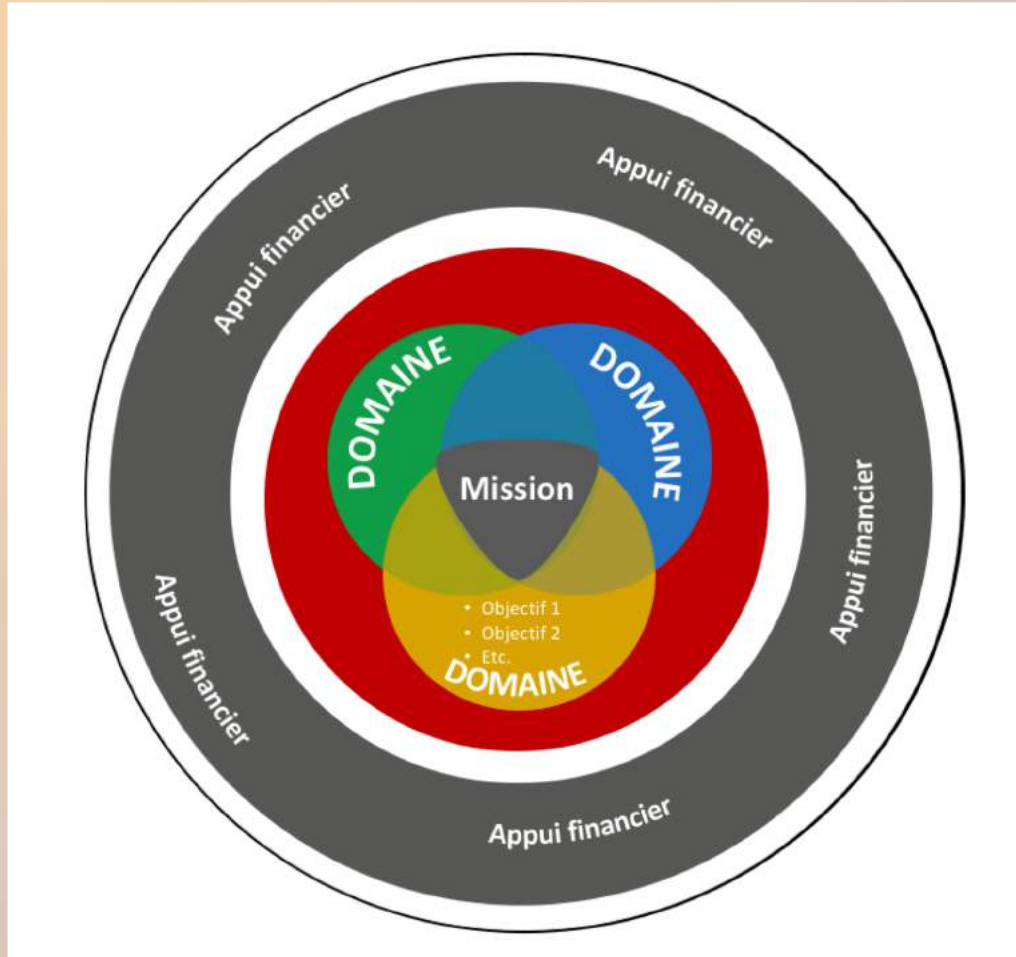
### Conseil de fondation

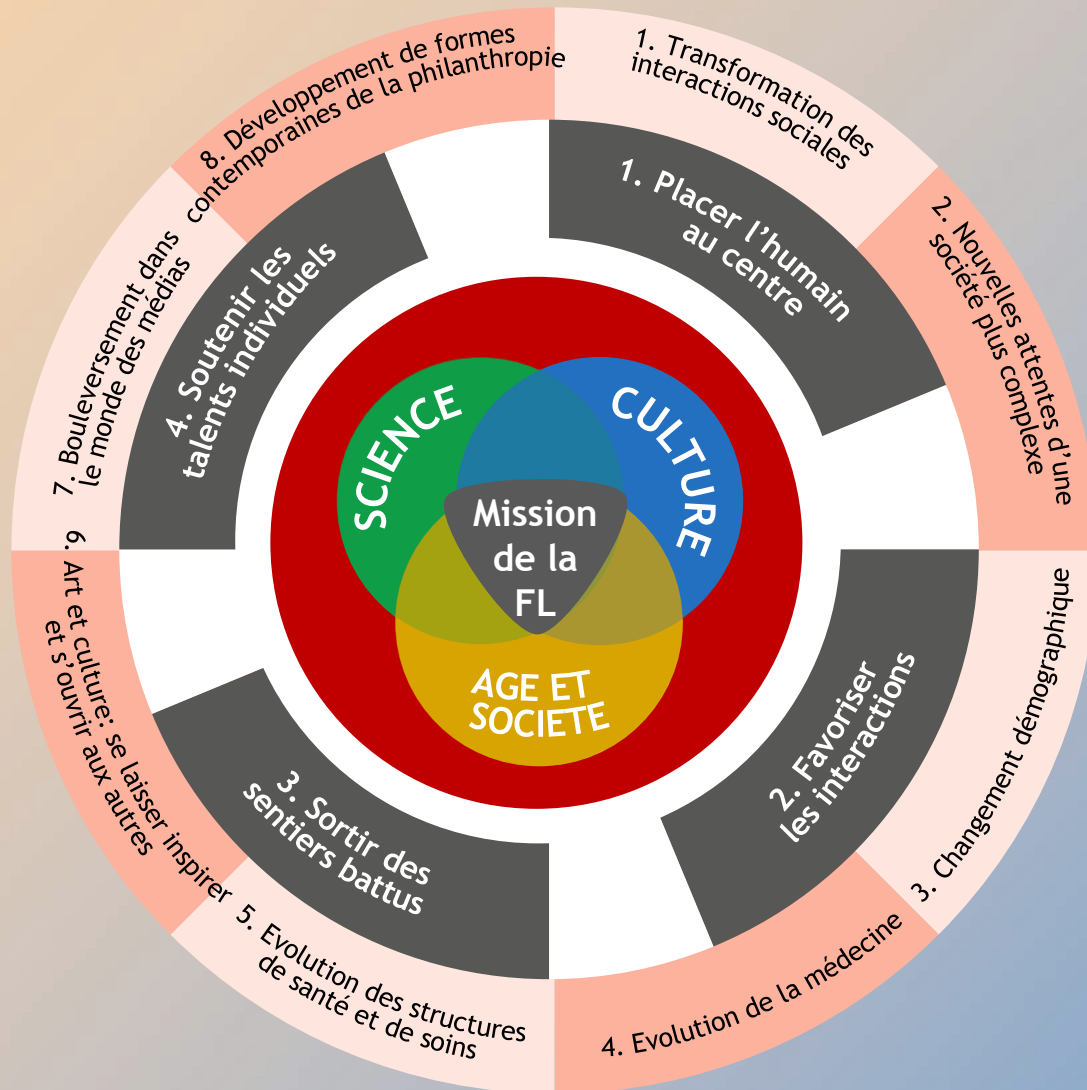
# Développement des vecteurs d'intervention





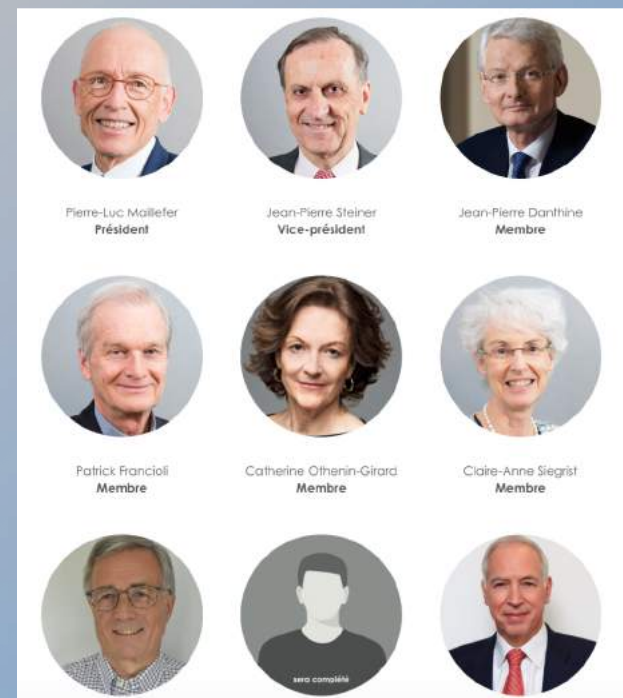
# Développement des vecteurs d'intervention





# Choix - Ne pas oublier

- Volonté du fondateur
  - Buts statutaires
  - Fondateur encore en vie ?
- Choix de la gouvernance
  - Autonomie et « self understanding »
  - Know-how, ouverture à la société
  - Capacité de mettre des priorités
  - Processus de prises de décision
  - « Plasticité neuronale »
- Historique de la Fondation
  - Expériences / traumatismes
- Chaque fondation a son propre ADN







**Santé  
Personnalisée  
& Société**

## DÉBAT PUBLIC: "MÉDECINE PRÉDICTIVE: FAUT-IL RÊVER OU AVOIR PEUR?"

Initiative "Santé personnalisée & Société" de la Fondation  
Leenaards

- 🕒 Jeudi 8 février 2018, 18h à 20h
- 📍 Espace GOTHAM! à Lausanne (av. d'Ouchy 4)



FONDATION LEENAARDS

Powered by



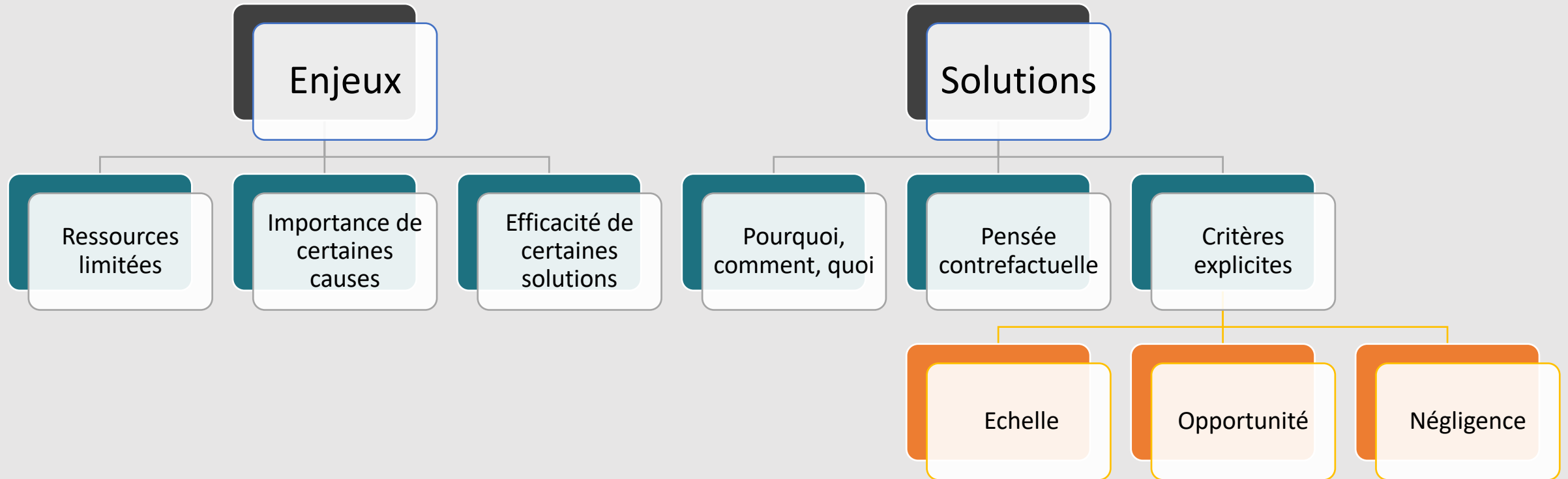
# Comment réaliser le plus grand bien en philanthropie?

## Priorisation explicite et approche scientifique

Maxime Stauffer  
Co-directeur  
max@eageneva.org

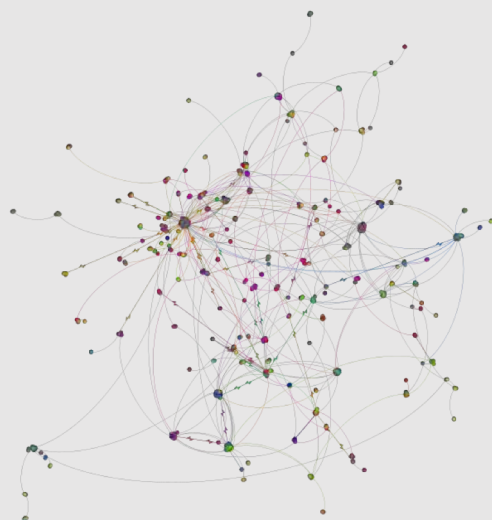


# Priorisation

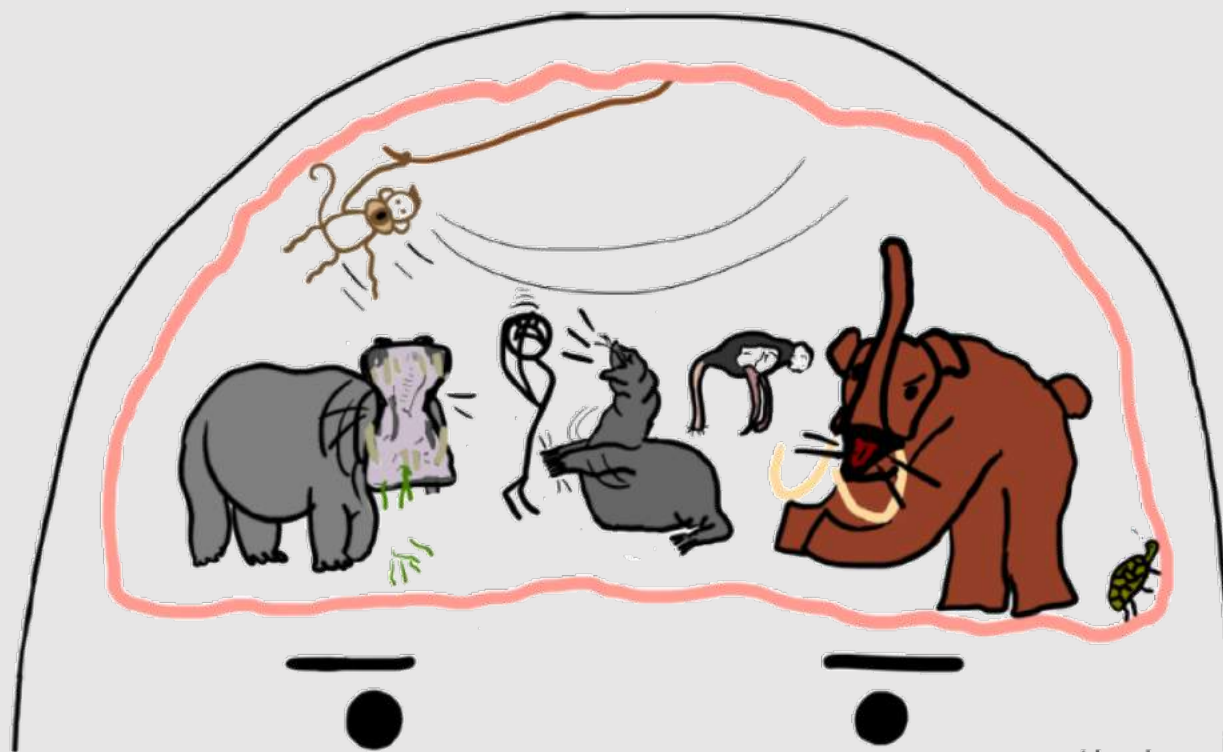




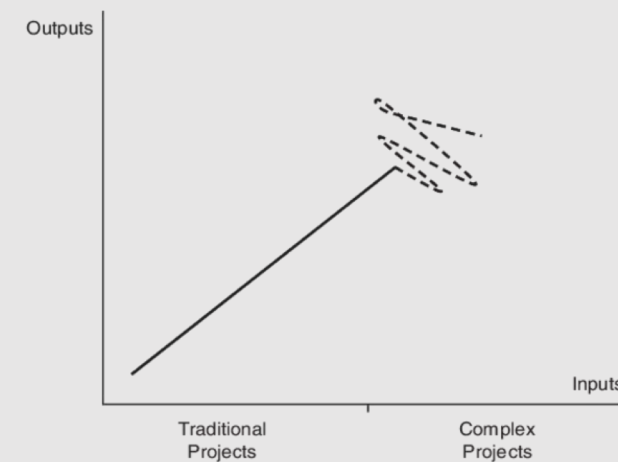
# Difficultés



Complexité



Biais cognitifs

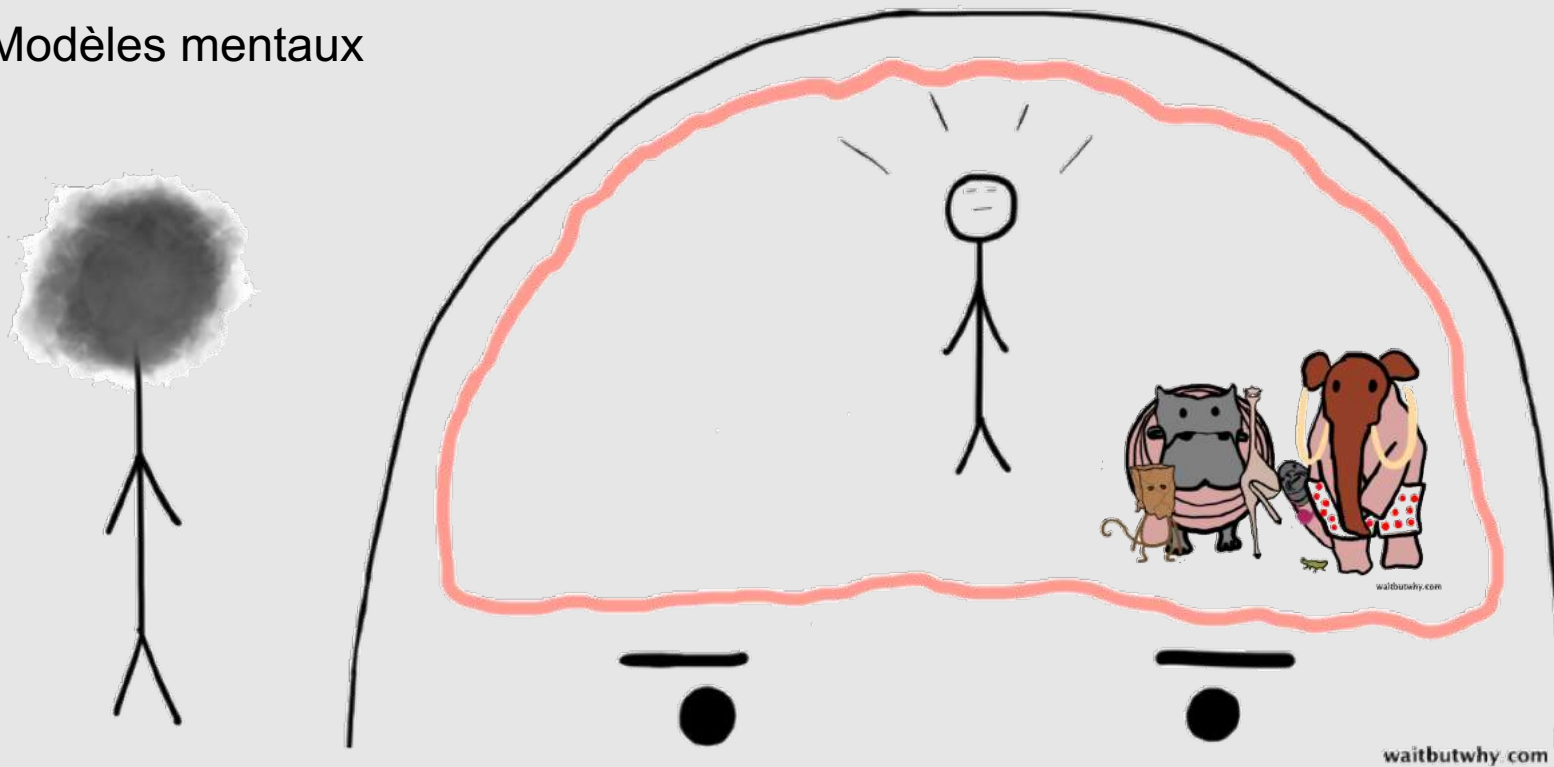


Incertitudes

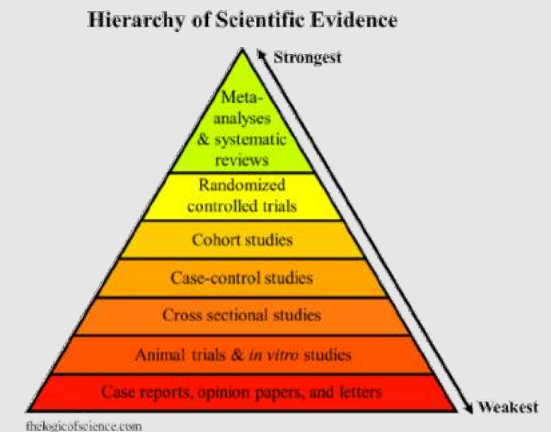
# Aligner nos actions avec une meilleure compréhension de la réalité



Modèles mentaux



Modèles explicites



Utilité = Bien x Probabilité

$$p(B | A) = \frac{p(A | B) p(B)}{p(A)}$$

Approche scientifique et rationalité

# Résumé et implications

Effective  
Altruism  
Geneva



Rapport Coût-efficacité (QALY/1000\$)

350.00

300.00

250.00

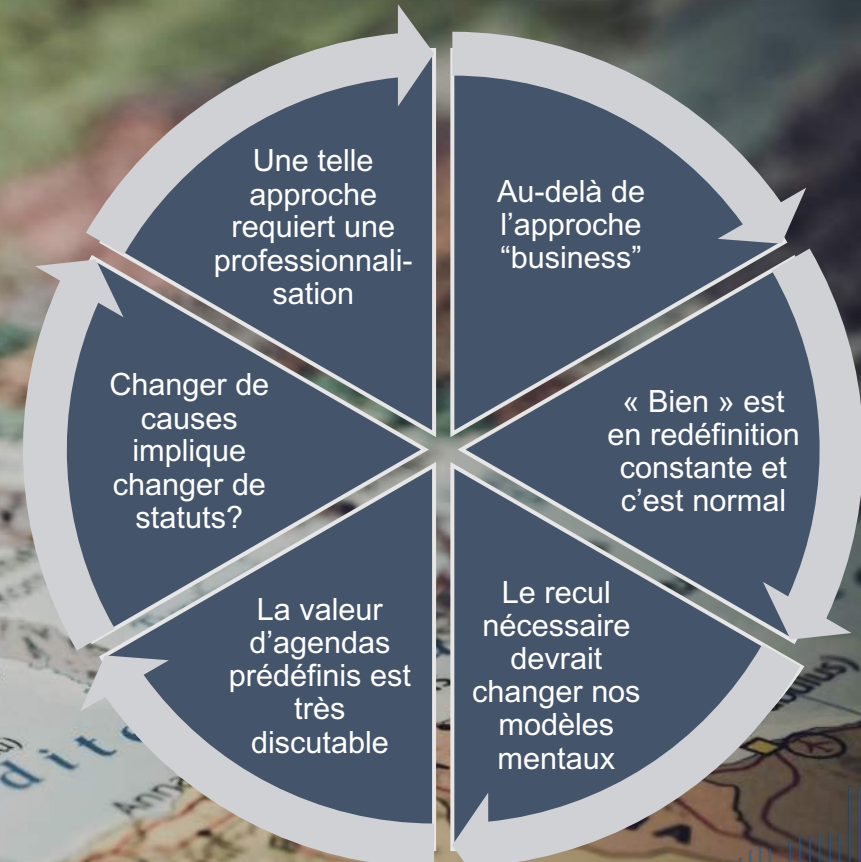
200.00

150.00

100.00

50.00

0.00







UNIVERSITÉ  
DE GENÈVE

GENEVA CENTRE  
FOR PHILANTHROPY

## PANEL

Modéré par

Prof. **Samia Hurst**

Directrice de l'Institut Éthique  
Histoire Humanités (IEH2), UNIGE

**Emma Dayer-Tieffenbach**

Chercheuse associée, Centre interfacultaire  
en sciences affectives (CISA), UNIGE

**Peter Brey**

Directeur, Fondation Leenaards

**Maxime Stauffer**

Co-directeur, Effective Altruism Geneva



THE  
EDMOND DE ROTHSCHILD  
FOUNDATIONS



LOMBARD ODIER  
FONDATION

FONDATION PRIVÉE  
GENEVOISE



UNIVERSITÉ  
DE GENÈVE





UNIVERSITÉ  
DE GENÈVE

GENEVA CENTRE  
FOR PHILANTHROPY

## CONCLUSIONS

Prof. **Samia Hurst**

Directrice de l'Institut Éthique  
Histoire Humanités (IEH2), UNIGE

**Laetitia Gill**

Directrice exécutive, Geneva Centre for Philanthropy



THE  
EDMOND DE ROTHSCHILD  
FOUNDATIONS



LOMBARD ODIER  
FONDATION

FONDATION PRIVÉE  
GENEVOISE



UNIVERSITÉ  
DE GENÈVE





UNIVERSITÉ  
DE GENÈVE

GENEVA CENTRE  
FOR PHILANTHROPY

## FORMATION

- ▶ Module **“Trusts, fondations et philanthropie**, cours en LLM Tax, avril 2018
- ▶ **“La philanthropie et ses principaux enjeux juridiques”**, Faculté de droit, niveau master, année académique 2018-2019
- ▶ **CAS Grantmaking**, septembre 2018 - juin 2019, inscriptions jusqu’au 31 mai 2018
- ▶ Cours intensif en gestion des fondations, 12 au 14 novembre 2018





UNIVERSITÉ  
DE GENÈVE

GENEVA CENTRE  
FOR PHILANTHROPY

## RECHERCHE

### ► Fiscalité de la philanthropie

G. Lideikyte-Huber

Responsable académique: X. Oberson

### ► Entités hybrides

V. Pfammatter avec la collaboration de L. Ventura  
(LUISS, Université de Rome)

Responsable académique: H. Peter

### ► Social Impact (Humanitarian, Green, etc.) Bonds

P. Fischer

Responsables académiques: C. Bovet, L. Thévenoz

### ► Art

A.-L. Bandle

Responsable académique: M.-A. Renold

### ► Les fondations actionnaires

D. Bottge

Responsable académique: H. Peter





UNIVERSITÉ  
DE GENÈVE

GENEVA CENTRE  
FOR PHILANTHROPY

## PUBLICATIONS

- ▶ **Philanthropy and taxation**

G.Lideikyte Huber, Expert Focus, mars 2018

- ▶ **Les avocats et la philanthropie**

H.Peter, La revue de l'avocat, février 2018

- ▶ **Swiss legal and tax implications of social impact bonds**

S .Brunschwig / P.Fischer, Jusletter, 22/01/2018

- ▶ **Rapport** sur la philanthropie privée pour le développement,  
OCDE, mars 2018





UNIVERSITÉ  
DE GENÈVE

GENEVA CENTRE  
FOR PHILANTHROPY

## PROCHAINS ÉVÉNEMENTS

- ▶ **Mercredi 6 juin** – «Institutional investors' engagement and other ESG policies: why and how?», en partenariat avec l'Université de Cambridge
- ▶ **Jeudi 7 juin** – le rôle de recherche dans la philanthropie, Lausanne
- ▶ **Mardi 18 septembre** – «Genève et la philanthropie: un état d'esprit?»  
P. Maurer et Prof. O. Fatio, modérateur: Prof. F. Dermange