

# AFFICHES, FLYERS ET DÉPLIANTS

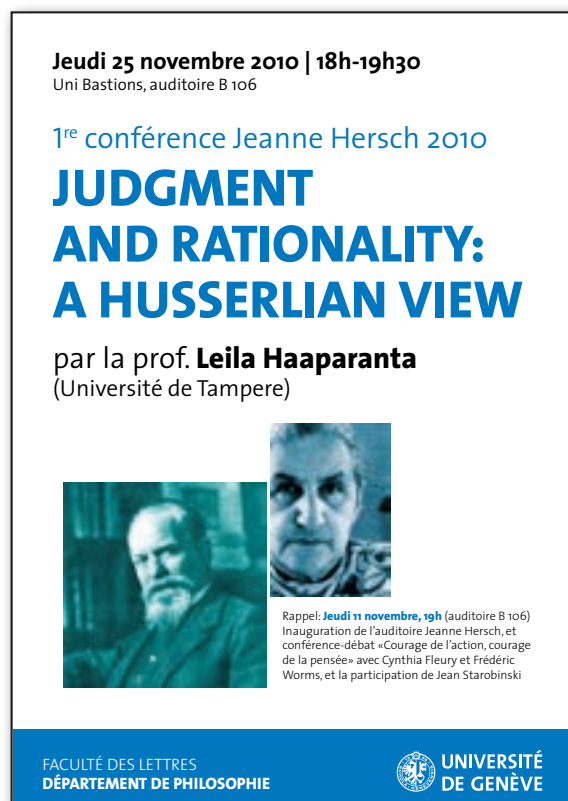
La ligne graphique s'applique également aux affiches, flyers et dépliants. La police de caractères TheSans est employée pour la majorité du contenu. Elle peut être couplée avec une autre police, généralement Georgia. Une grande liberté est laissée pour l'écriture des titres afin de permettre une large diversité dans la réalisation de ces documents de communication.

## BANDEAU VERSUS TAQUETS

Comme pour les publications, les taquets sont remplacés par un bandeau horizontal dans lequel est inscrit le logo en blanc. Le bandeau reprend la couleur de l'UNIGE ou celle de la faculté ou du centre. Dans les cas rares de document en noir et blanc, un gris 60% sera choisi pour le bandeau.

## UN SEUL LOGO

Dans le cas de document d'une faculté, d'un centre ou d'un service de l'administration centrale, **le logo de l'UNIGE est préféré à celui de la faculté, du centre ou du service**. Si la mention de l'un d'entre eux est nécessaire, elle sera inscrite en toutes lettres dans le bandeau, à gauche. En plus de la mention, des informations pratiques peuvent y être insérées.



inscrite dans la partie gauche du bandeau, la faculté acquiert une visibilité plus grande qu'auparavant, et le département peut en outre être mentionné

Cours public 2011  
 Les mercredis, de 18h15 à 19h  
 Uni Bastions, salle B101



# «Tel est fol qui pense estre sage»

## Folie et sagesse au Moyen Age


<p><b>2 mars</b> Opicinus de Canistris: un cartographe du délire? <i>Franco Lorenzoni</i></p> <p><b>9 mars</b> Une méditation sur le thème de la Sagesse – «L'initiale historiée introduisant les homélies d'Origène sur la Genèse» (Saint-Omer, B.M., Ms 34, fol. Iv) <i>Genevieve Mariethoz</i></p> <p><b>16 mars</b> Sagesse proverbiale et folie de la parole: les débats de Salomon et Marcouff <i>Yasmine Foehr-Janssens</i></p> <p><b>23 mars</b> «Vanité des hommes et délire de Dieu». La légende de Simon de Tournai ou le blasphème et son châtiment <i>Leonie Gazziero</i></p> <p><b>30 mars</b> Charles VI. Le roi fou aimé de son peuple <i>Mathieu Caesar</i></p>	<p><b>6 avril</b> Mélancolie et mélancoliques dans la littérature médiévale byzantine <i>André-Louis Réy</i></p> <p><b>13 avril</b> Albert Dürer illustrateur de La Nef des fous de Sébastien Brant <i>Terence Le Deschault de Monnedon</i></p> <p><b>4 mai</b> Le masque du Fol, cocasse déguise- ment d'une sagesse ordinaire <i>Patrizia Romagnoli</i></p> <p><b>11 mai</b> Bonaventure. La sagesse comme itinéraire vers Dieu <i>Michel Grandjean</i></p> <p><b>18 mai</b> Fous et simples des Alpes médiévales <i>Pierre Dubuis</i></p> <p><b>25 mai</b> Les fous d'amour, de Tristan au Roland furieux <i>Jean-Yves Tilliette</i></p>
--	---

Illustration d'Opicinus et Canistris, *Officium de sancto Iohanne Baptista*, 1475, *Manuscrit de la Bibliothèque de la Sorbonne*

CENTRE D'ÉTUDES MÉDIÉVALES



UNIVERSITÉ  
DE GENÈVE



**Le mercredi, 18h-20h**  
Tous les quinze jours | Uni Bastions, salle Bio6

**Cours public** (semestre de printemps)

# MORALE PRIVÉE - ÉTHIQUE PUBLIQUE?

organisé par le prof. **Alberto Bondolfi**,  
prof. d'éthique à la Faculté de théologie

**Début:** mercredi 9 mars 2011  
**Renseignements:** 022 379 74 22, le matin  
[www.unige.ch/theologie](http://www.unige.ch/theologie)

**FACULTÉ DE THÉOLOGIE**

 **UNIVERSITÉ  
DE GENÈVE**



coin gauche du bandeau



coin gauche du bandeau



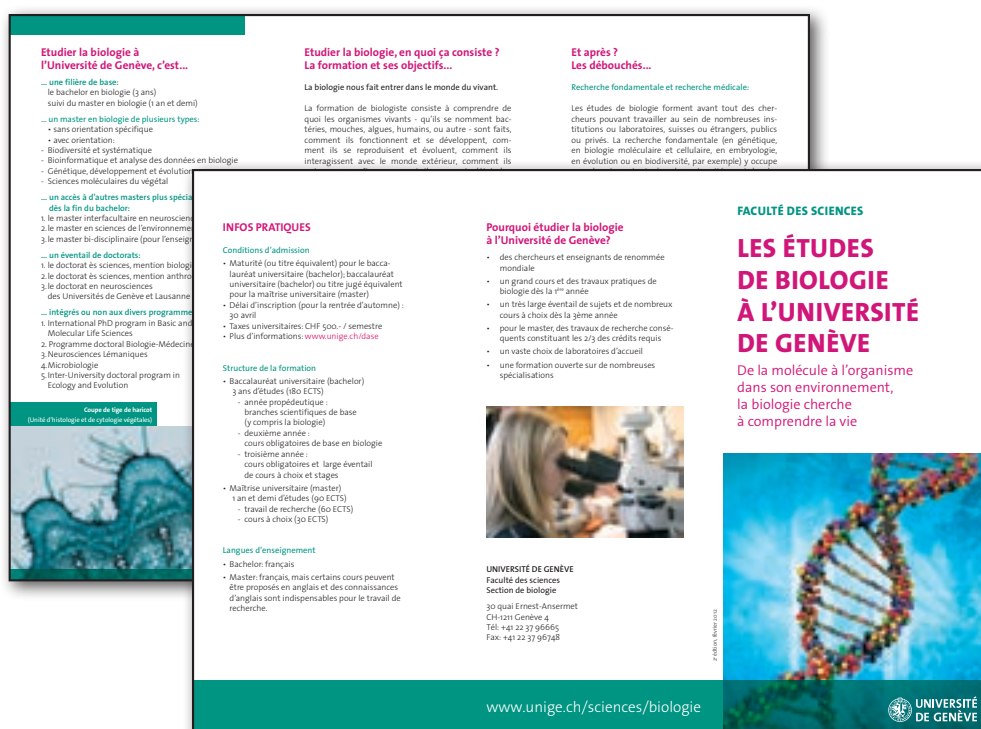
coin gauche du bandeau



Dans le cas d'un dépliant C6/5, la mention de la faculté, du centre ou du service, n'est pas obligatoirement insérée dans le bandeau. Elle est plus visible en haut à gauche.



dépliant C6/5 trois volets  
(feuille A4 pliée en 3)



Dans le cas d'un petit format (A6, C6/5) recto-verso, le ou les logos ne figurent pas sur la couverture mais au verso du document.



recto et verso  
d'une invitation C6/5



recto et verso d'un flyer A6





## DEUX STRUCTURES UNIGE POUR UN ÉVÉNEMENT

Lorsque deux (ou plusieurs) structures de l'Université collaborent à l'organisation d'un même événement, les structures organisatrices sont mentionnées en toutes lettres, à gauche du logo. S'il s'agit de deux facultés, la couleur institutionnelle est employée.

En aucun cas, deux logos institutionnels ne doivent figurer côte à côte sur un même document.



## LOGOS PARTENAIRES

Dans le cas de projet en partenariat avec d'autres institutions ou organismes, le ou les logos peuvent soit figurer dans le bandeau, soit juste au-dessus de ce dernier ou en haut du document. Si le logo du partenaire figure dans le bandeau, on privilégiera alors un logo blanc.

En cas de difficulté, le Service de communication (communication@unige.ch) est à disposition pour trouver des solutions satisfaisant toutes les parties.





Lorsqu'il n'est pas possible de mentionner la faculté, le centre ou le service dans le bandeau, en raison, par exemple, d'un trop grand nombre de partenaires, il est permis d'employer le logo facultaire ou structurel.



## PARTENARIAT AVEC D'AUTRES INSTITUTIONS

Dans certains cas de partenariat avec d'autres institutions ou organismes, il est demandé de faire au mieux pour donner de la visibilité à l'Université par l'utilisation d'un aplat de couleurs avec des logos en blanc ou par l'emploi de la couleur institutionnelle.





## CAS EXCEPTIONNELS SOUMIS À AUTORISATION

Pour certains événements exceptionnels ou campagnes de communication institutionnelle, ou lorsque le support ne le permet pas (format trop petit, par exemple), le bandeau peut être:

- d'une couleur autre que celle de l'institution ou d'une faculté;
- absent du document.

Le Service de communication se réserve le droit d'autoriser ou non ces dérogations à la charte. Dans le cas de l'une de ces dérogations susmentionnées, il sera demandé à ce que **l'affiliation visuelle à l'institution soit renforcée** par l'utilisation accrue de la couleur UNIGE, de la police de caractères TheSans ou par tout autre moyen graphique.



visuel de petite taille (format A6 paysage)



à défaut du bandeau rose UNIGE, utilisation de la couleur et de la police de caractères UNIGE

## DONNÉES TECHNIQUES

La grandeur du bandeau et l'emplacement du logo sont expliqués en page 26.

## PAPIERS

L'Université de Genève a choisi de suivre les prescriptions de l'Etat de Genève et utilise les produits recyclés et les papiers labellisés FSC.

# r é s u m é

## Elements clés de la charte UNIGE pour les publications

**AaBbCcDd**

Police de **caractère**: «The Sans» dans toutes ses variantes de graisse. L'«Arial» peut être employée comme alternative.



UNIVERSITÉ  
DE GENÈVE

Le **logo** officiel de l'UNIGE est employé en blanc.



Les facultés, les centres interfacultaires, les instituts et l'administration centrale sont identifiés par un **code couleur**.



Toute publication (brochure, flyer, dépliant, affiche) comporte un **bandeau en pied de page**. Ce dernier prend la couleur de la structure éditrice.



Le bandeau en **pied de page** accueille la mention de la structure éditrice dans sa partie gauche et le logo UNIGE dans sa partie droite.

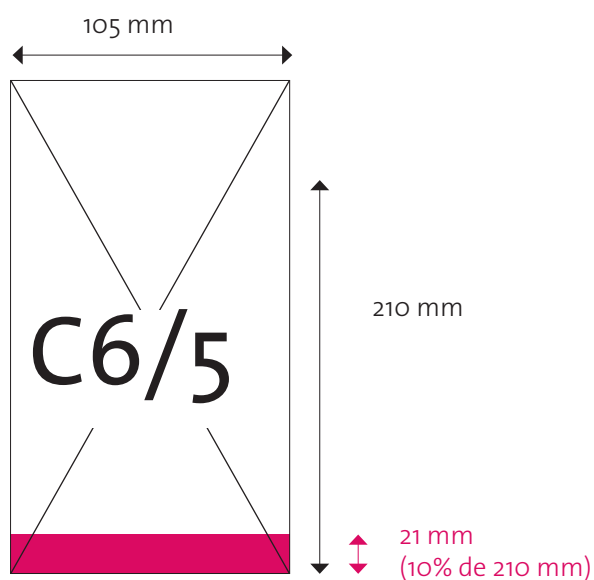
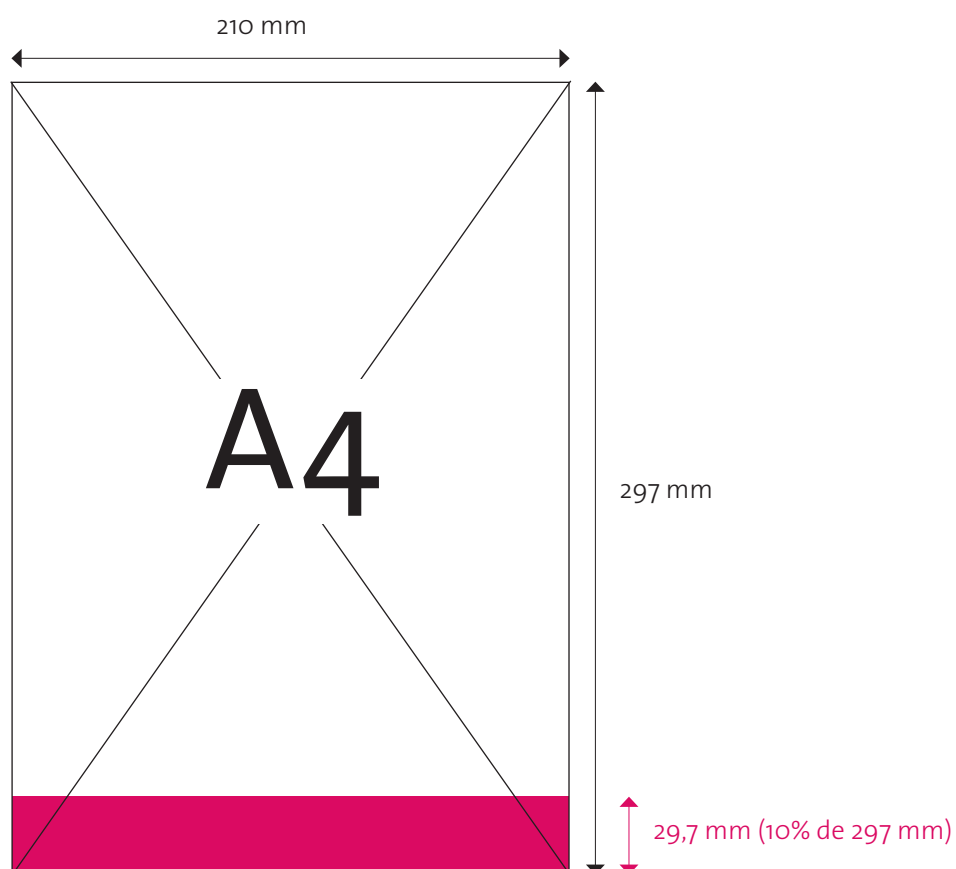


Le bandeau est généralement utilisé en **transparence** sur le fond (mode de fusion «produit»). Alternativement, il peut apparaître complètement opaque.

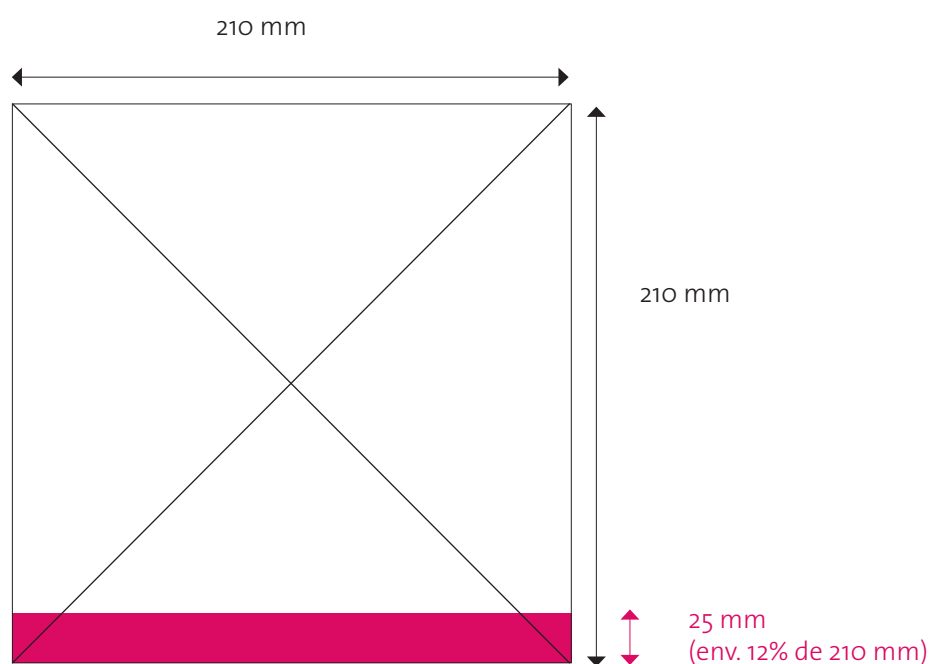
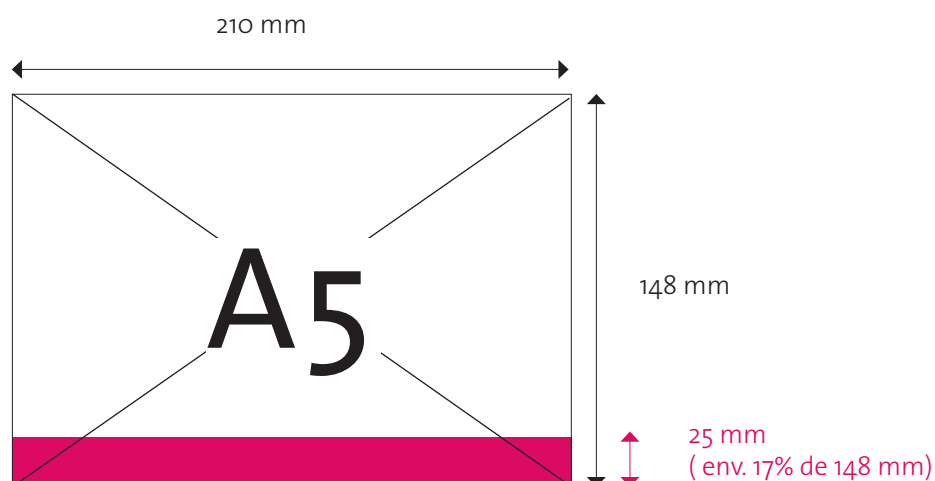
# DONNÉES TECHNIQUES

## DIMENSIONS DU BANDEAU

Pour les publications en format portrait standard (A4, A5), le bandeau occupe 10% de la hauteur totale du document. A adapter proportionnellement pour tout format homothétique (A0, A1, A2, A3...). Des modèles InDesign et PowerPoint sont disponibles en ligne: [www.unige.ch/chartegraphique](http://www.unige.ch/chartegraphique)



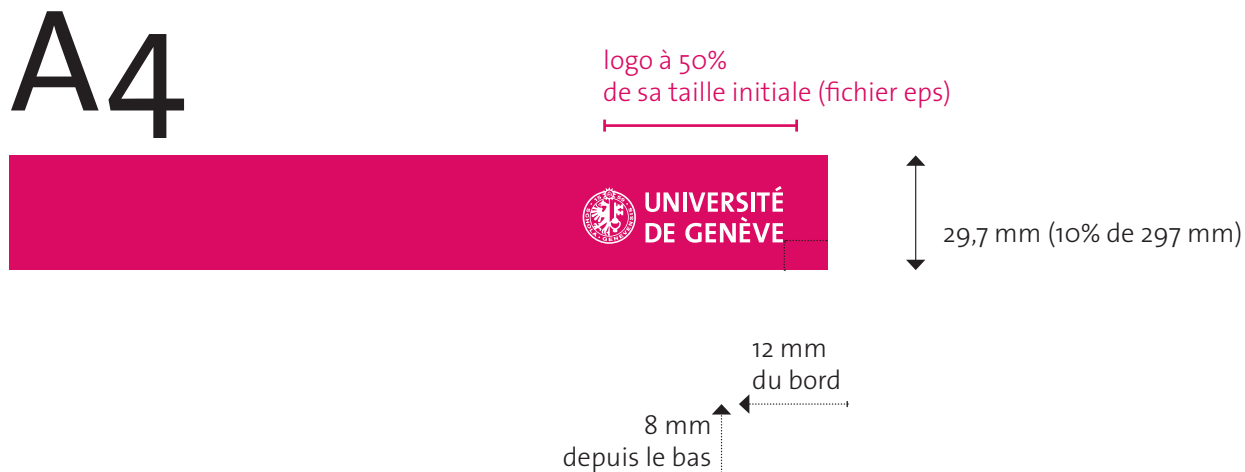
Pour les publications en format paysage, la hauteur du bandeau est d'environ 17% de la hauteur totale du document, soit 25 mm pour un format A5 paysage. Pour un format carré de 21 sur 21 cm, le bandeau est d'environ 12%, soit 25 mm. A adapter proportionnellement pour tout format homothétique.



Pour des publications au format non standard, la hauteur du bandeau est à adapter au mieux en fonction de la hauteur totale du document. Le Service de communication fournit sur demande les dimensions du bandeau pour des publications aux formats inhabituels.

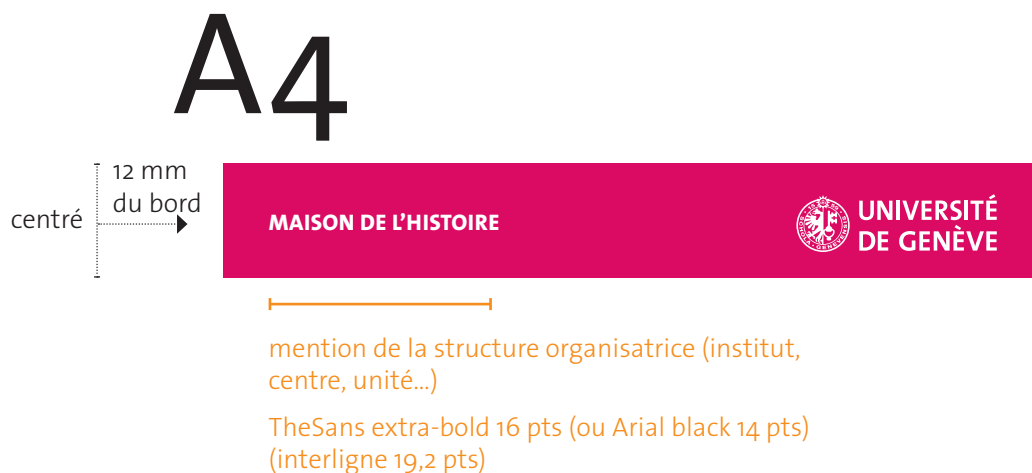
## DIMENSION ET POSITION DU LOGO

La taille du logo varie en fonction du format du support. Pour le format A4, elle est à 50% de la taille initiale du fichier eps disponible en ligne. A adapter proportionnellement pour les autres supports.



## DIMENSION & POSITION DE LA MENTION

La mention de la structure organisatrice (faculté, institut, département, unité...) varie en fonction du format du support. Pour le format A4, le corps de texte est de 16 pts en TheSans extra-bold (14 pts en Arial black). A adapter proportionnellement en fonction des supports.





Dans les exemples ci-dessous, «Faculté des lettres» et «Faculté des sciences économiques et sociales, Département de science des services» n'ont pas le même corps de texte. Il est donc à ajuster au mieux en fonction du nombre de lignes. Dans le cas de mention à deux niveaux, la faculté est en TheSans light (ou Arial), alors que le département (ou unité, section...) est en TheSans extra-bold (ou Arial black).

# A4

FACULTÉ DES LETTRES



UNIVERSITÉ  
DE GENÈVE

corps de texte différent

GENEVA SCHOOL OF ECONOMICS  
AND MANAGEMENT  
INSTITUTE OF ECONOMICS



UNIVERSITÉ  
DE GENÈVE

Faculté: TheSans light 13 pts (ou Arial 11pts)  
Dpt, unité, section: TheSans extra-bold 13 pts (ou Arial black 11pts)

FACULTÉ DE DROIT  
DÉPARTEMENT DE DROIT AU TRAVAIL  
ET DE LA SÉCURITÉ SOCIALE



UNIVERSITÉ  
DE GENÈVE

Faculté: TheSans light 13 pts (ou Arial 11pts)  
Dpt, unité, section: TheSans extra-bold 13 pts (ou Arial black 11pts)

Dans le cas de «mentions multiples» (collaborations internes), on peut être amené à écrire sur trois voire quatre lignes. L'écriture «light» ou «extra-bold» est à adapter en fonction. Pour rappel, la couleur institutionnelle est employée lors de collaboration plurifacultaire.

FACULTÉ DE MÉDECINE  
DÉPARTEMENT DE BIOLOGIE STRUCTURALE ET BIOINFORMATIQUE  
CENTRE UNIVERSITAIRE DE BIOINFORMATIQUE



UNIVERSITÉ  
DE GENÈVE

Quand des informations pratiques sont insérées dans le bandeau, en bas à gauche, la graisse et le corps du texte sont laissés au libre choix du graphiste (voir exemples page 18).