



Séance de la Commission du personnel

12 juin 2015 – 10h-12h, Uni Dufour, **salle 362**

Excusés : O. Scaillet, M. Fontanet

Absent : P. Brawand

Notes de séance - projet

1. Approbation de l'ordre du jour
Le point SI B passera en premier, M. Baddeley devant quitter la séance.
2. Validation formelle du PV du 20 mars 2015
Corrections aux points 3 et 10

3. Présentation des projets SI

SI Bibliothèques – M. Baddeley

La réflexion a été menée au sein de RERO dès 2012 sur un nouveau SI car l'actuel sera obsolète d'ici quelques années, en particulier pour les entités académiques. Ce n'est donc pas du fait de la sortie du canton de VD que l'on y réfléchit, mais d'autant plus. Vaud a annoncé sa sortie en mars 2014 à un moment où la réflexion était un peu au point mort. Ce canton a décidé d'instaurer un système informatique intégré pour toutes ses bibliothèques.

La réflexion se fait sur 4 axes :

- Le canton de Vaud a fait un recensement de ses besoins et un appel d'offres. La procédure d'adjudication est terminée ; il n'y a pas encore d'annonce mais on peut prévoir le produit choisi. Le canton aura un nouveau SI d'ici fin 2016, mais qui ne remplira pas encore toutes les exigences.
- Au niveau RERO on réfléchit à un nouveau réseau : comme partenaires, dès 2017, il resteraient Genève, Jura, Neuchâtel, Fribourg et Valais. L'Unige aura besoin d'un système de gestion de haute performance. L'orientation se fait vers des systèmes cloud avec un bouquet de base et des fonctionnalités supplémentaires à la demande, donc pas aussi intégré qu'actuellement.
- Au niveau national, la CUS porte le projet Swiss Libraries Services Platform, spécifique aux institutions scientifiques et académiques. L'Unige participe en nom propre mais aussi via RERO. Le seul problème est un décalage du niveau d'étude par rapport aux autres réflexions menées. La CUS prendra une décision le 22 juin sur l'octroi de moyens pour une étude de faisabilité. Il faudra ensuite 3-4 ans pour la mise en place. Les petites bibliothèques ne seraient pas intégrées, mais on réfléchit à une solution pour elles.
- Au cas où SLSP n'aboutirait pas, un groupe de travail genevois a été mis en place pour discuter des besoins d'un SI GB (grandes bibliothèques).

Les études et analyses de besoins sont pratiquement terminées, 3 rapports de RERO ont été rendus et on pourra bénéficier de l'expérience de Vaud qui reste coopératif. D'ici 2018-2020 on devrait donc avoir un nouveau système de gestion.

J.-H. Morin demande qui pilote le projet. M. Baddeley répond que ce sont des organes mis en place par la CUS. Pour le SLSP, il y a un comité de pilotage dont M. Baddeley est membre, et où les autres universités et l'EPFZ sont représentés.

SI Décisionnel – M. Traon

La présentation est jointe au PV.

J.-L. Veuthey demande des exemples d'utilisation de ce SI. M. Traon mentionne notamment l'aspect de contrôle budgétaire : chaque mois toutes les données comptables sont chargées sur le SI D et les administrateurs peuvent faire des simulations diverses, par exemple les incidences du départ en congé d'un professeur, ou des extrapolations pour situer l'évolution d'un budget. Le bureau des statistiques puise ses données directement dans ce système-là. Il y a également le suivi d'indicateurs par le domaine étudiant. L'un des projets phare est la base de données recherche visant à avoir une vision de tous les projets de l'université avec leur source de financement, par bailleur, par structure, etc. Une 60^e de personnes l'utilisent actuellement.

Portail – P.-Y. Burgi

Le portail est fréquemment utilisé, en particulier par les étudiants. La sécurité des données est un point primordial. Les mêmes règles de gestion que précédemment seront appliquées pour les services, leur utilisation ne sera pas plus « libre ».

Lien vers la présentation : <https://www.haikudeck.com/portail-institutionnel-education-presentation-f1k7EkBxSq> (ou <http://bit.ly/1FXggU7>)

SI RH – M.-C. Cors-Huber

La présentation est jointe au PV.

Un point est soulevé sur la politique d'archivage de l'Unige qui n'est pas clairement réglementée. J.-L. Veuthey remontera cette question au futur rectorat.

SI Engagements-Achats – J.-L. Veuthey

Depuis le 31 mai, tous les achats sont faits via SI EA, qui répond à une demande de longue date du comité d'audit et de l'Etat visant à assurer que l'institution ait le financement nécessaire à payer ses acquisitions. En Facultés des sciences et de médecine, les magasins centraux ne travaillent pas sur le même système ; c'est pourquoi pour ces facultés certains consommables ne sont pas gérés via SI EA. La mise en place a pris du temps, en concertation avec les facultés et à travers des groupes pilotes. Les bibliothèques ont été en stand by du fait de la réorganisation et du changement de direction à la DIS mais vont être intégrées fin 2015-début 2016. SI EA ne contient aucune nouvelle règle ni nouveau standard mais constitue une informatisation de l'existant. A noter : même si le financement n'est que partiellement assuré au moment de l'achat, il y a possibilité de faire l'engagement au moyen d'un compte générique. Plus de 100 super utilisateurs et 800 personnes ont été formés. La centralisation des achats devrait permettre 10 à 15% d'économies, les premières statistiques se situent autour de 12%.

4. Suivis

- Réponses écrites de la CPEG (envoyées par courriel)
Une version anglaise du FAQ a été produite, l'Unige a demandé d'ajouter encore trois points.

- Point sur les absences de longues durées suivies pendant l'année (document distribué en séance)

M.-C. Cors-Huber souligne que le taux d'absentéisme à l'Unige peut être qualifié de bas en regard par exemple de l'Etat de Genève qui se situait à 4,7% en 2012. Ce taux bas est dû en partie à une proportion importante de collaborateurs-trices jeunes émanant du groupe des assistants-es. Indépendamment de cet effet « jeune », la situation actuelle à l'Unige par rapport à cette problématique d'absentéisme se situe dans une norme tout à fait acceptable et fait l'objet d'un suivi attentif.

5. Point de situation sur le Campus Biotech – J.-L. Veuthey

La présentation est jointe au PV.

Les HEs et HUG se sont engagés à utiliser les locaux pendant 30 ans. Une fondation dédiée a été créée qui supervisera la bonne utilisation du Campus.

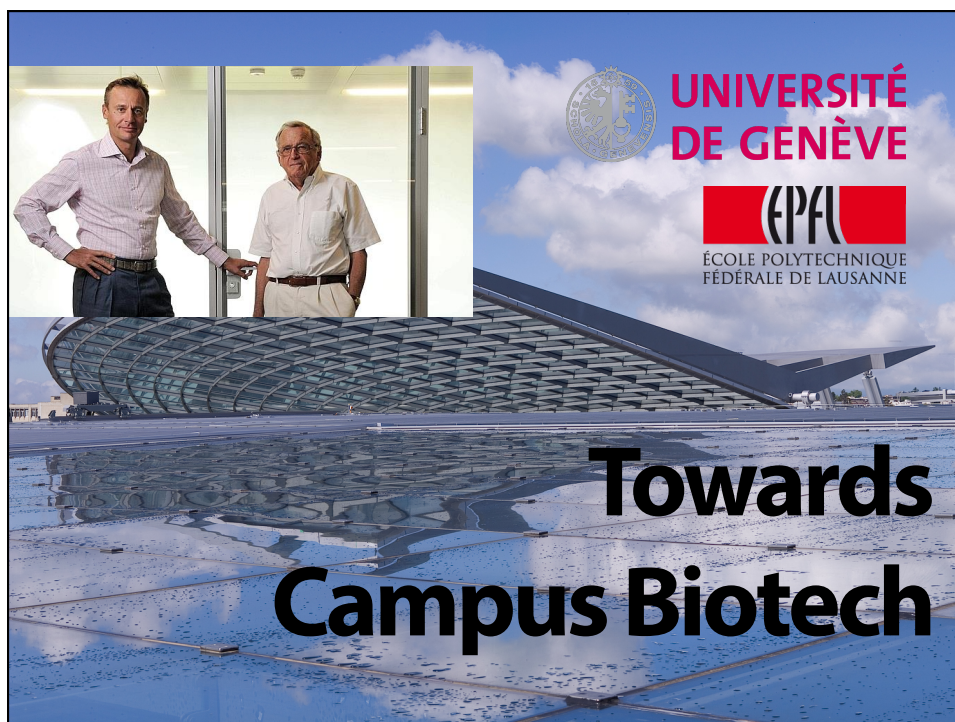
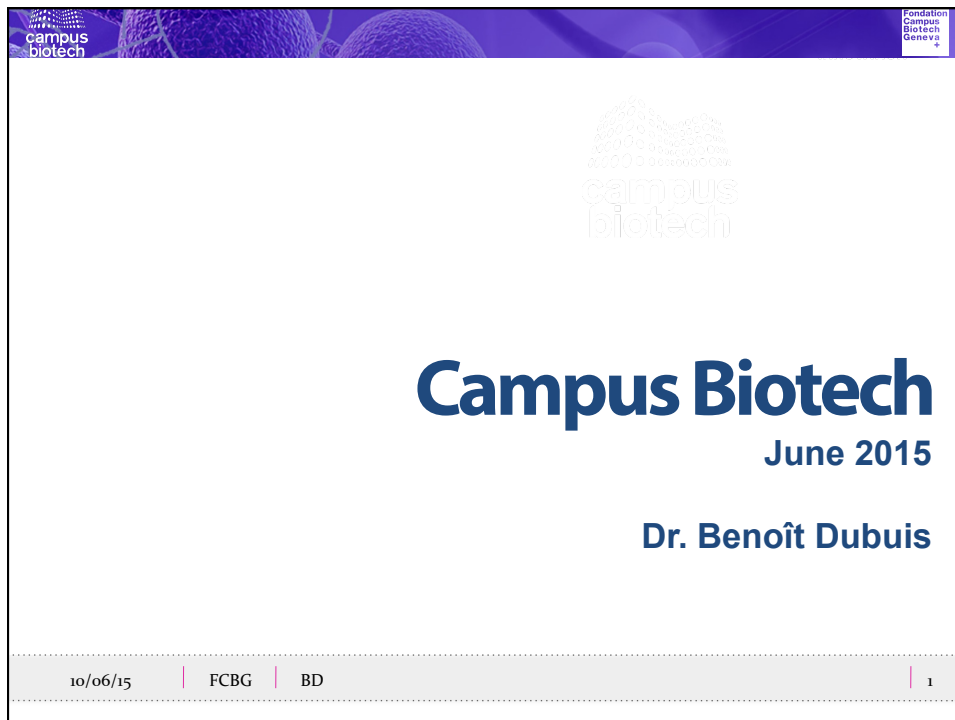
6. Elections

Le corps professoral qui n'avait que deux élus a été complété par le Prof. D. Konstantas de la FEM, sur proposition des deux membres élus comme prévu par le règlement des élections.

La présidence sera reprise par le VR M. Oris ; la VR M. Louis-Courvoisier reprendra le siège de M. Baddeley.

J.-L. Veuthey remercie les membres de la Commission pour leur travail et leur engagement.

La première séance de la nouvelle commission sera organisée pour la rentrée via Doodle une fois le nouveau rectorat en place.



campus biotech

Fondation
Campus
Biotech
Geneva

Campus Biotech A NEW ECOSYSTEM

10/06/15 | FCBG | BD | 3

campus biotech

Fondation
Campus
Biotech
Geneva

THE STRENGTH OF THE NETWORK

ACADEMIC CENTERS

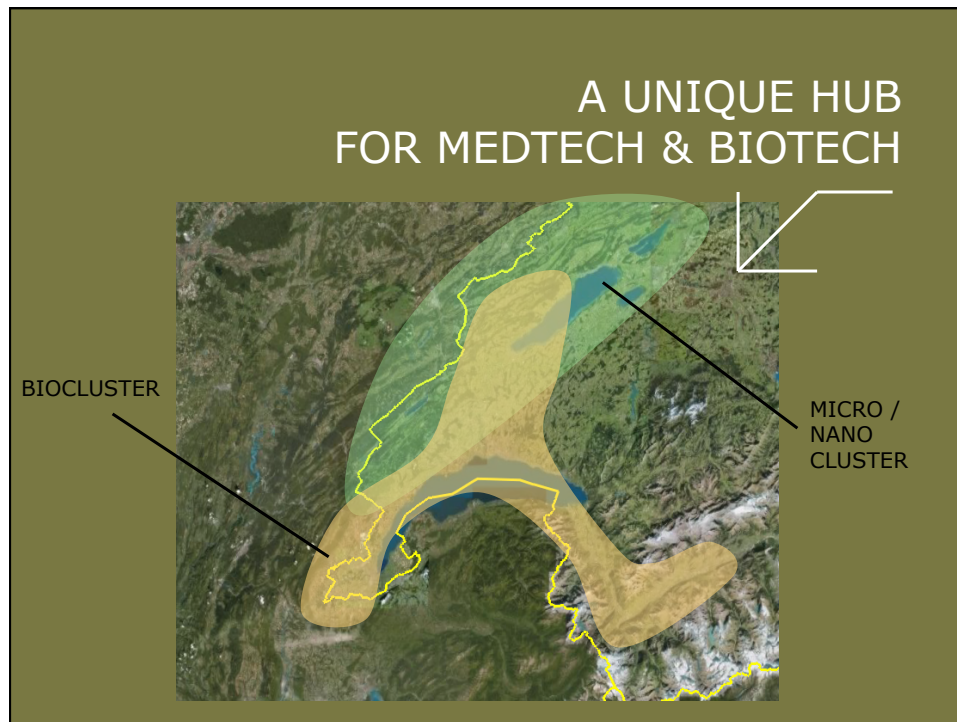
CLINICAL CENTERS

INDUSTRY START-UPS

CORE FACILITIES

ON THE
Campus Biotech
SITE

10/06/15 | FCBG | BD | 4





campus
biotech

Fondation
Campus
Biotech
Geneva

THE VISION :


create a center of excellence
in Neuroscience
& Personalized Medicine

10/06/15 | FCBG | BD | 6


Campus Biotech

Initial backbone



- **Neuro- initiative:**
Build a unique ecosystem for translational neuroscience effort based on neurotechnology development and an integrated collaborative team effort.
- **Digital medicine initiative:**
Develop a unique multidisciplinary center for the development of digital medicine and e-health integrating patient data, and the various omics data.

10/06/15
FCBG
BD
7

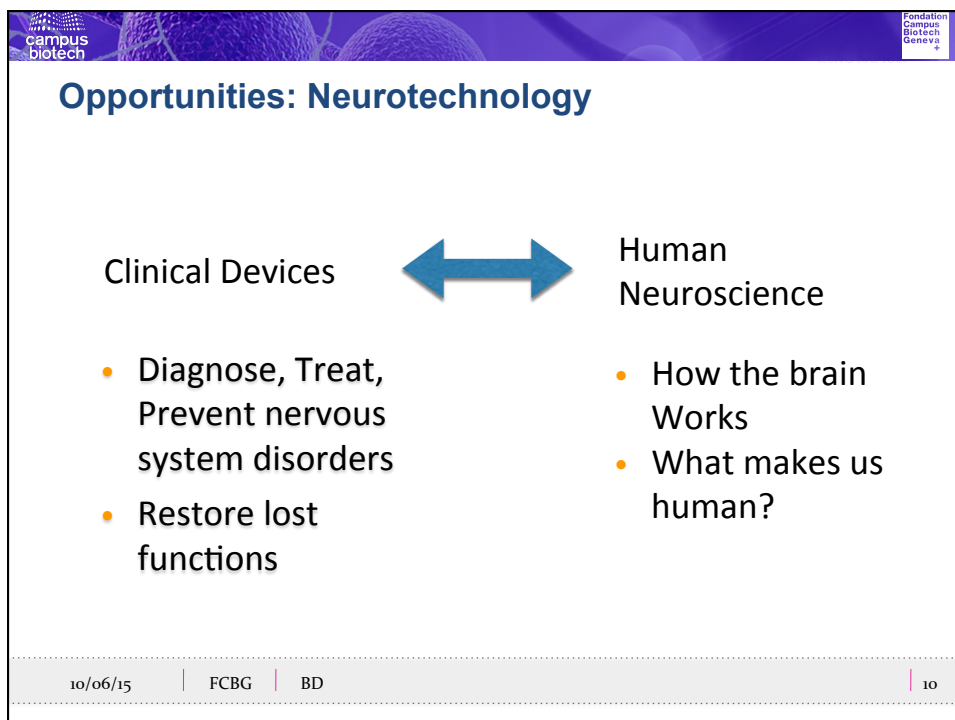
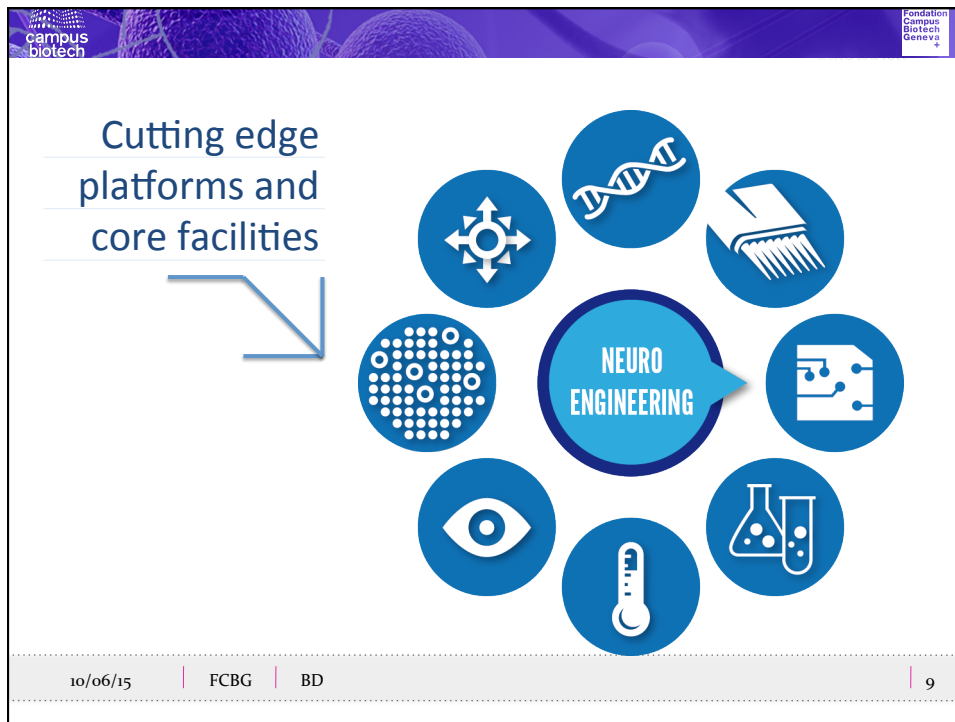




Neuroscience @ Campus Biotech


Research rationale

- ▶ Need for new and more efficient treatments
- ▶ Strong regional background
- ▶ Multidisciplinary field:
amenable to interface with
engineering and basic science

10/06/15
FCBG
BD
8



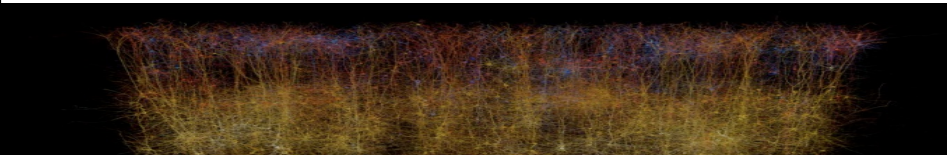






The Human Brain Project

- Goal: build a new information computing technology infrastructure for neuroscience and for brain-related research in medicine and computing
- Gaining insights into what makes us human
- Help Develop new treatments for brain diseases
- Building new neuro-inspired computing technologies
- HBP awarded a 1 billion € FET Flagship

- A consortium of 242 researchers, of 134 institutions in 23 countries

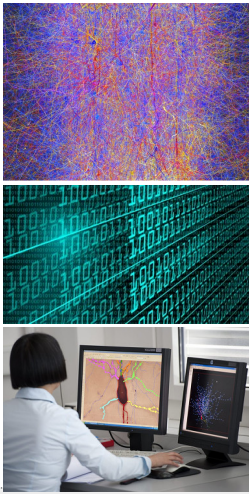






Human Brain Platforms

- Neuroinformatics
- Brain Simulation
- HPC
- Medical Informatics
- Neuromorphic Computing
- Neurorobotics



10/06/15
FCBG
BD
12

4 “P” leads to DIGITAL MEDICINE

Electronic medical records

Social networks

DNA sequencing

Proteomic/metabolomic

DIGITAL MEDICINE

PEOPLE POWER
The biobanks of free companies have grown rapidly by using the web to partner with participants.

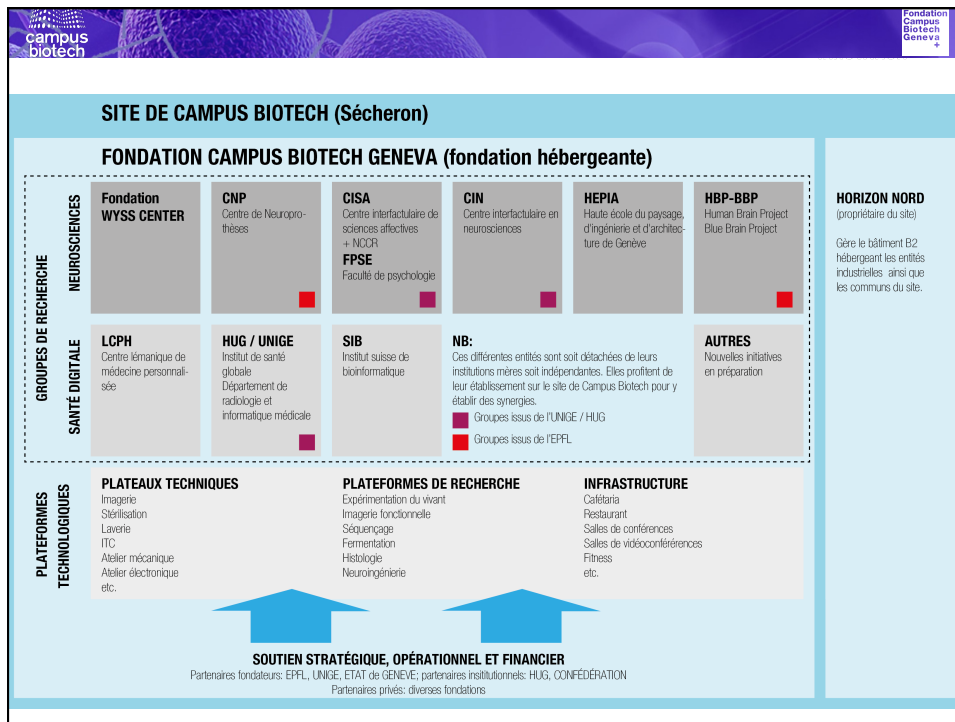
Year	PatientLikeMe (thousands)	23andMe (thousands)
2006	0	0
2008	~10	~5
2010	~40	~20
2012	~110	~80

10/06/15 | FCBG | BD | 13

THE PARTNERS :

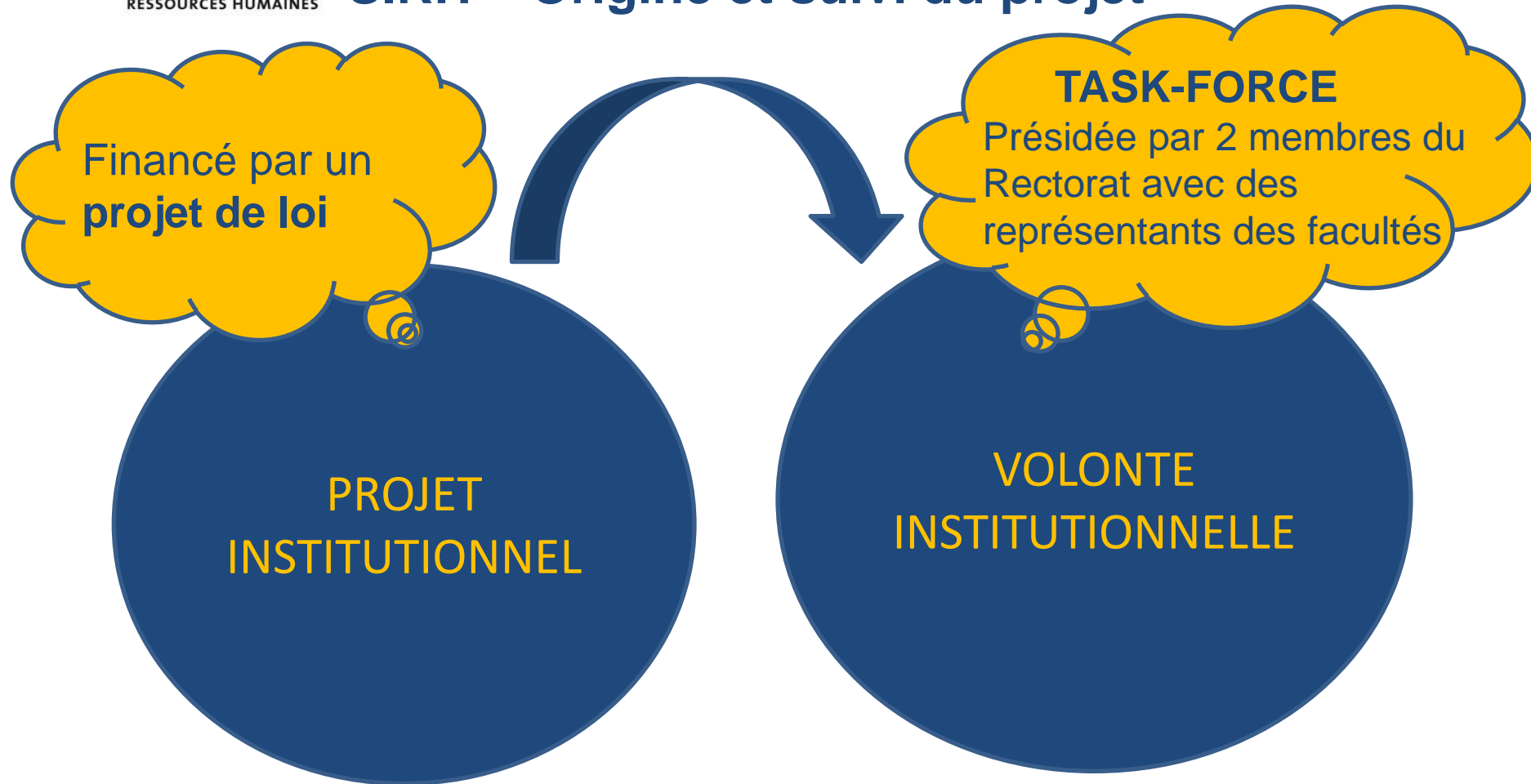
Campus Biotech
Fondation Campus Biotech Geneva
The Wyss Center

10/06/15 | FCBG | BD | 14





SIRH – Origine et suivi du projet





SIRH – Fonctionnalités clés

Gestion des
absences

Portail
collaborateur-
trice-s

E-
recrutement

Gestion
prévisionnelle
(indicateurs RH)

E-
Engagement

PAT

Ass/Ens

Modifications / Prolongations contractuelles





SIRH – Points communs

Modules SIRH	Gestion des absences	Portail collaborateur-trice-s	E-Engagement
Etape 1 Exprimer un besoin	Demander des vacances	Changer d'adresse	Procéder à un nouvel engagement
Etape(s) 2 Valider le besoin	Options ou Messagerie → Panier de tâche(s)		
Etape 3 Résultat	Prise en compte automatisée de l'absence	Modification de l'adresse	Edition automatisée du contrat





SIRH – Gestion du déploiement

Conduite
du changement

Accompagnement
au changement

Appropriation
du changement

Concerté

Progressif

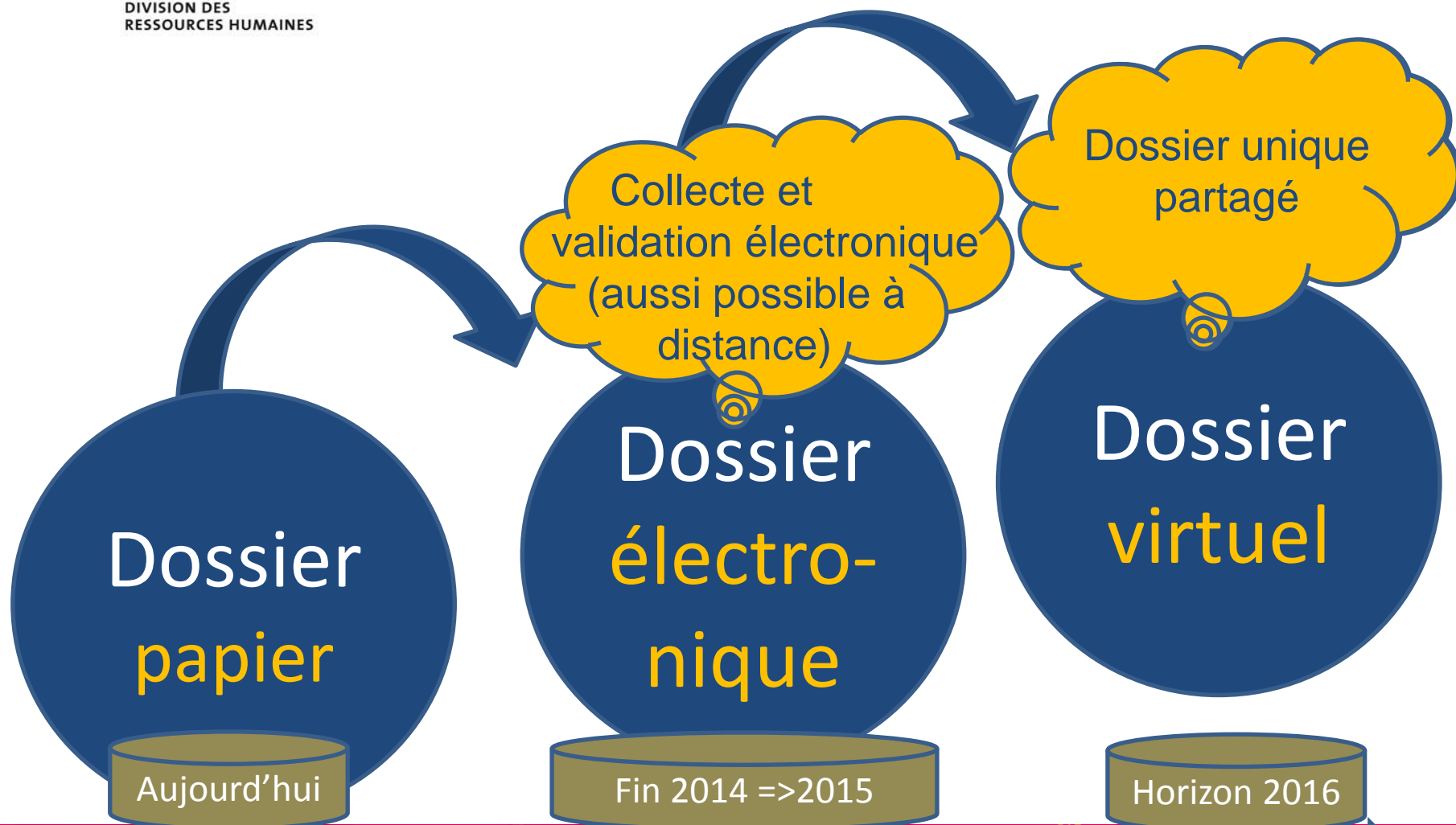
Support de
Proximité

Mots clés





SIRH – Evolution du dossier collaborateur-trice



Dématérialisation progressive



- moins de papier
- gain de temps
- gain de qualité (aide à la saisie)
- fiabilité et accessibilité de l'information
(un seul référentiel pour les documents)



**UNIVERSITÉ
DE GENÈVE**

DIVISION DES
RESSOURCES HUMAINES

Questions ?



**UNIVERSITÉ
DE GENÈVE**

Systeme d'informations de l'UNIGE

Présentation à la Commission du Personnel
du
Système d'Information Décisionnel
ou
« SID »

1.1 L'informatique décisionnelle :

(en anglais : **BI** pour « *Business Intelligence* »)

est l'informatique à l'usage des décideurs et des dirigeants des entreprises.

Elle désigne les moyens, les **outils** et les méthodes qui permettent de collecter, consolider, modéliser et restituer les données, matérielles ou immatérielles, d'une entreprise en vue d'offrir une **aide à la décision** et de permettre à un décideur d'avoir une **vue d'ensemble** de l'activité traitée

WIKIPEDIA. http://fr.wikipedia.org/wiki/Informatique_d%C3%A9cisionnelle (consulté le 11.06.2015)

1.2 Objectifs du SID à l'UNIGE :

Outil stratégique d'aide au pilotage et de valorisation

Le SID permet l'exploitation des données de l'UNIGE dans le but de faciliter le pilotage et la prise de décisions « evidence-based » par les décideurs au sein de l'institution.

En fonction des besoins des utilisateurs des différents domaines métiers (administration centrale, facultés, rectorat, statistiques ...) le SID permet :

- D'offrir des informations de gestion et d'analyse consolidées en termes de finances, personnel, étudiants, enseignement, recherche ...
- De produire des rapports et des tableaux de bords servant d'outils de valorisation et d'aide au pilotage, par exemple un Cockpit pour le Rectorat et à terme pour les Décanats

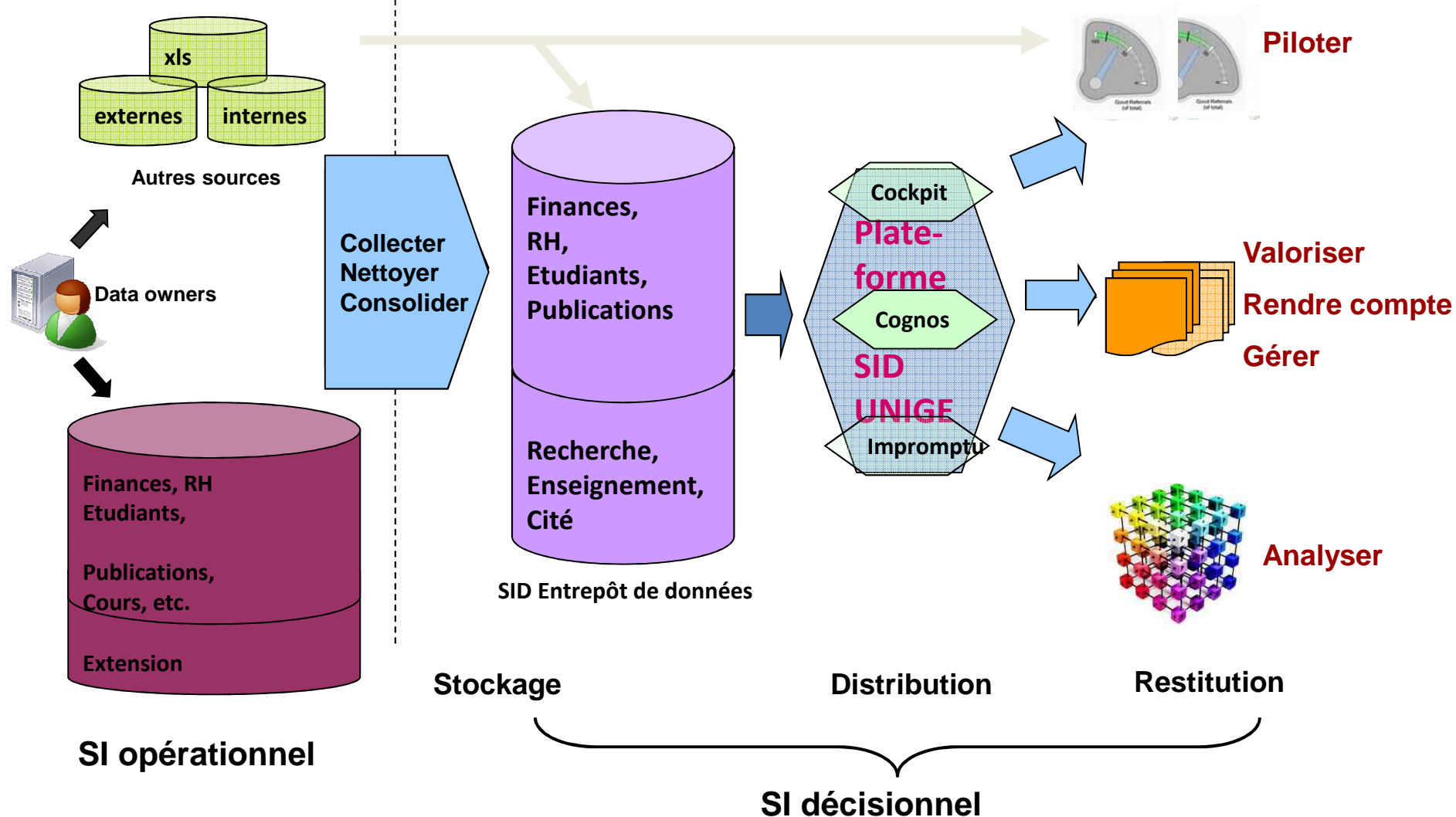
1.2 SID / Système d'Information Opérationnel (SIO) :

- Le Système Opérationnel est constitué de nombreuses applications qui traitent chacune d'un domaine métier de manière cloisonnée, exemple :
 - la comptabilité
 - la gestion des bâtiments
 - le programme des cours
 - la gestion du cursus de l'étudiant
 - la gestion des ressources humaines
 - la paie
 -
- Le SID tire sa puissance du fait qu'il **met en relation les informations de différentes applications du SIO**, en y ajoutant des données externes (comme les fonds alloués par le FNS).

Le SID offre ainsi la possibilité de croiser des données de différents domaines métier et de suivre leur évolution dans le temps.

ex: Les m² des locaux nécessaires pour une formation, valorisés selon le type de local, le nombre d'étudiants qui suivent cette formation, le nombre d'enseignants impliqués dans cette formation et leur coût ...

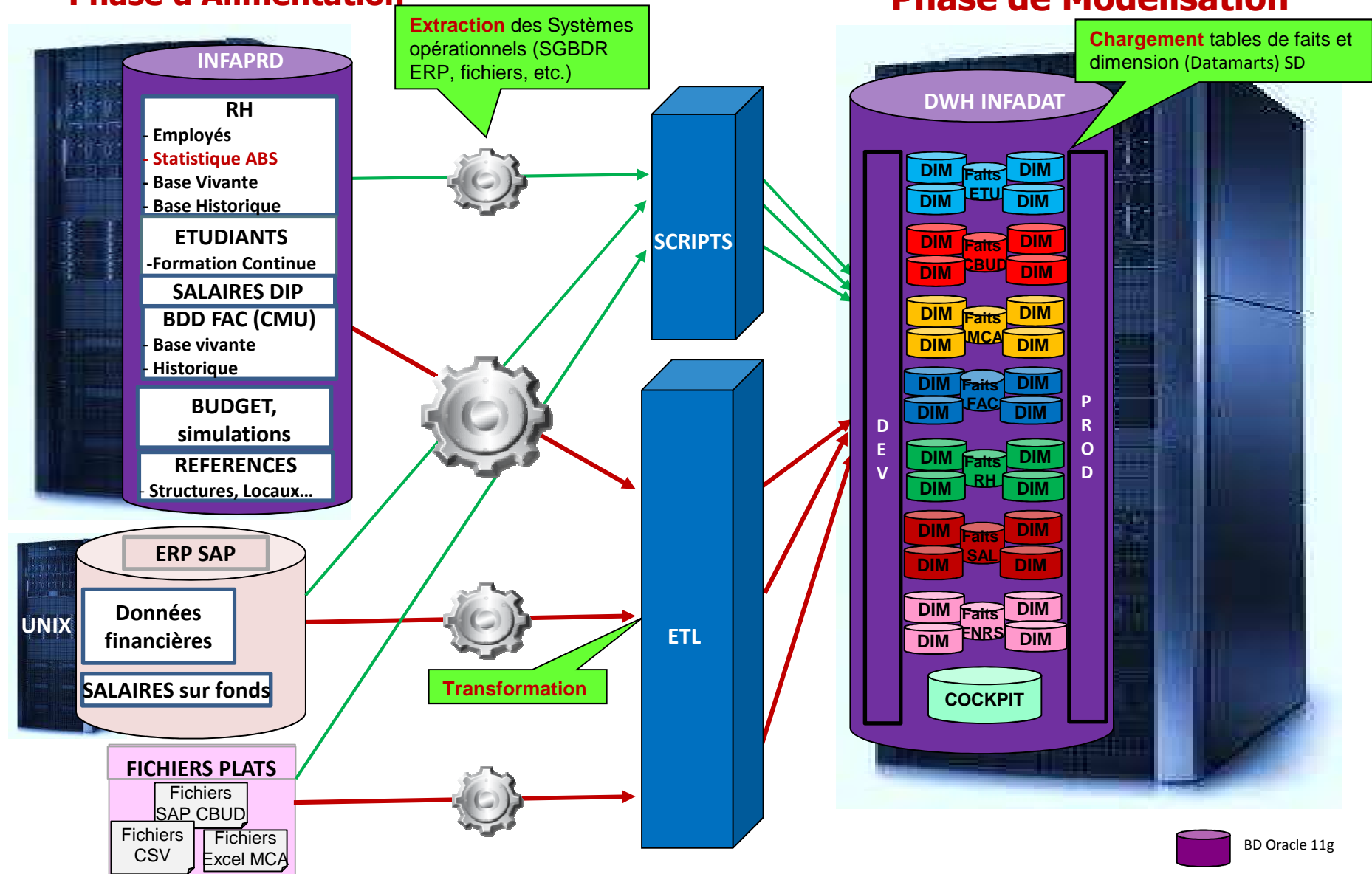
SID – Présentation Commission du Personnel



ORIGINE DES DONNEES

Phase d'Alimentation

Phase de Modélisation



Les outils SID à l'UNIGE

- ETL : **E**xtract **T**ransform **L**oad (migration de ODI → STAMBIA)
Extraction et chargement de données de différentes sources
- **COGNOS 7** client serveur (en cours de migration vers Cognos 8)
 - . Impromptu : rapports et vues «métier» appelées catalogues
 - . Transformer : création de cubes OLAP
 - . PowerPlay : manipulation des cubes OLAP
 - . Module indépendant : I-Assistant (audits)
- **COGNOS 8** web based (va être migré vers la version 10) :
 - . FrameWorkManager (création de vues «métier»)
 - . Report Builder (création de rapports)
 - . Query Builder (requêtes utilisateurs en direct)
 - . Analysis Studio (manipulation de cubes)
- Chaque outil dispose d'un module d'administration pour son paramétrage

La volumétrie

- ~ 900 rapports « COGNOS 8 »
- 1500 rapports « Impromptu » en production chez les utilisateurs
500 rapports « Impromptu » ciblant la base de développement
500 rapports « Impromptu » supposés caduques
- ~ 20 cubes OLAP
- ~ 300 Tables dans la base de données BIPRD
- 50 fichiers .xls en entrée
- 120 utilisateurs (décideurs ou leurs proches collaborateurs)
- 10 principaux domaines fonctionnels de l'Unige concernés

SID – Présentation Commission du Personnel

Plate-forme de restitution : Cockpit

UNIVERSITÉ DE GENÈVE IBM Cognos Connection MICHELE TRAON Se connecter

Cockpit Contrôle Budgétaire Ressources Humaines Comptabilité Analytique Dossiers publics Mes dossiers Technique

Tableau de bord
Vue d'ensemble

Général
Q1-Sommes-nous globalement en bonne santé ? 09/2012

Allons-nous atteindre nos objectifs ?
Q2-Nos clients sont-ils satisfaits ? 08/2012
Q3-Comment progressent nos pôles d'excellence ? 02/2012
Q4-Améliorons-nous l'enseignement ? 06/2012
Q8-Améliorons-nous la recherche ? 06/2012
Q5-Améliorons-nous nos liens avec la Cité ? 08/2012
Q6-Améliorons-nous notre profil international ? 09/2011
Q7-Améliorons-nous l'égalité des chances ? 01/2013

Où en sont nos grands projets ?
P5-Projets RH 12/2012
P1-Maison des langues 05/2012
P2-Institut Confucius 12/2012
P3-Projets immobiliers 12/2012
P4-Projets SI 09/2012

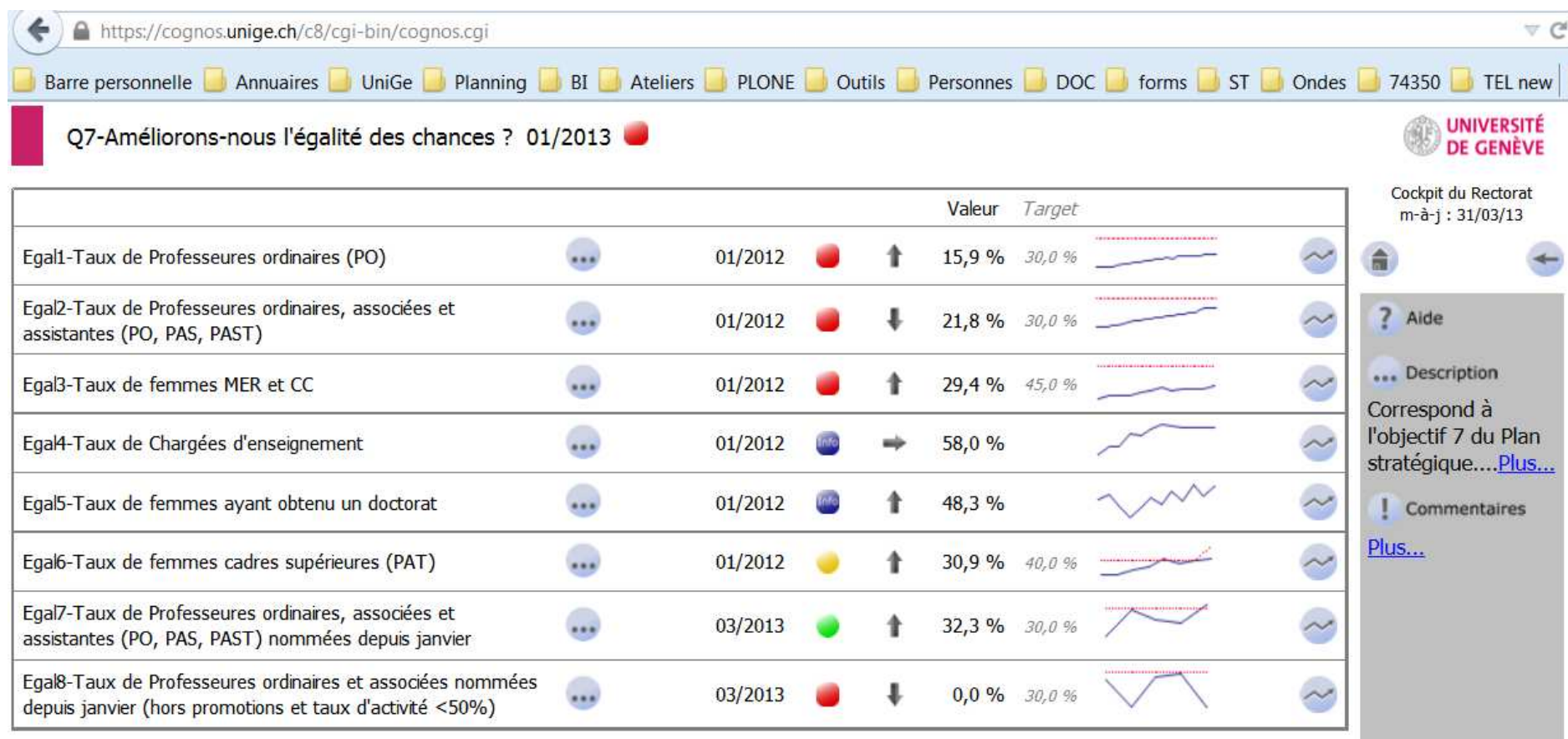
Quels facteurs externes nous influencent ?
Q11-Que font nos partenaires, compétiteurs, financeurs ? 08/2012
Q12-Comment évolue la demande étudiante ? 09/2012
Q13-Comment évoluent nos conditions d'accueil des étudiants et chercheurs ? 11/2012

Watch List
Part de l'UNIGE dans les subsides FNS - UNIGE Global 09/2011
Taux de femmes cadres supérieures (PAT) - UNIGE Global 01/2012
Comptes rectorat - UNIGE Global 03/2013
Attractivité internationale des Masters - UNIGE Global 01/2012

Flux d'Activités
Comptes rectorat 26-avr.
Comptes rectorat 26-avr.
Comptes rectorat 26-avr.
Bâtiment de l'Ancienne Ecole de Médecine (rénovation/agrandissement) 17-avr.
Bastions 200X : phase 2-3 17-avr.
Bâtiment Carl-Vogt (pôle environnement) 17-avr.
Construction du pôle académique de Pinchat 17-avr.
Extension de l'Observatoire de Sauverny 17-avr.
Centre de simulation pour la formation des professionnels de la santé 17-avr.

UNIVERSITÉ DE GENÈVE
Cockpit du Rectorat
m-à-j : 01.01.13
Aide
Tous les indicateurs

SID – Présentation Commission du Personnel




SID – Présentation Commission du Personnel


Critères de sélection retenus pour prioriser les indicateurs :

		Importance pressentie pour les facultés / le rectorat		
		Très	Moyenne	Faible
Disponibilité des données	Oui	Quick win A implémenter rapidement	A implémenter progressivement	
	Partielle	Nouveaux projets à mettre en place		
	Non	A supprimer		




SID – Présentation Commission du Personnel

Exemple de réalisations :




 **UNIVERSITÉ DE GENÈVE** IBM Cognos Connection

 [Cockpit](#) **SID** [Contrôle Budgétaire](#) [Ressources Humaines](#)


Recherche
SID - Recherche

	Nom ↕
	Publications
	Bibliométrie
	Projets de recherche UNIGE

Ressources humaines
SID - RH

	Nom ↕
	RH2103 - Pyramide des âges du personnel actif par structure (Echelle dynamique)
	RH9001 - Statistiques d'absentéisme
	STAT0001 - Nominations professorales UNIGE

Enseignement
SID - Enseignement

	Nom ↕
	SID - Etudiant

Merci pour votre attention !