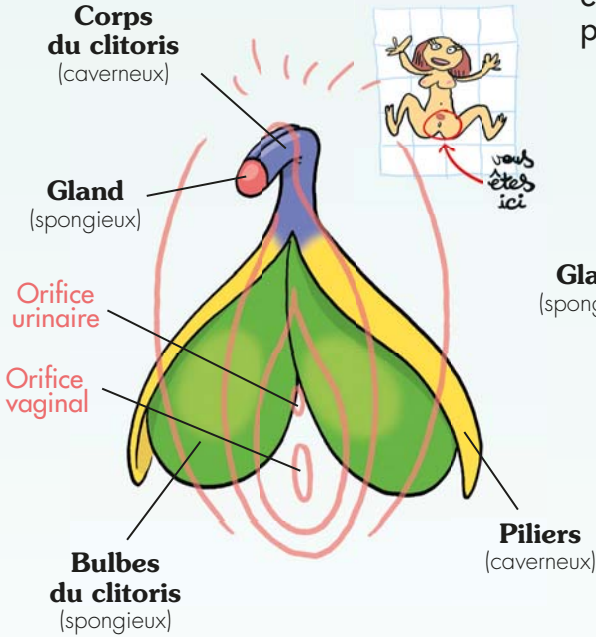


# c'est quoi, un clitoris?

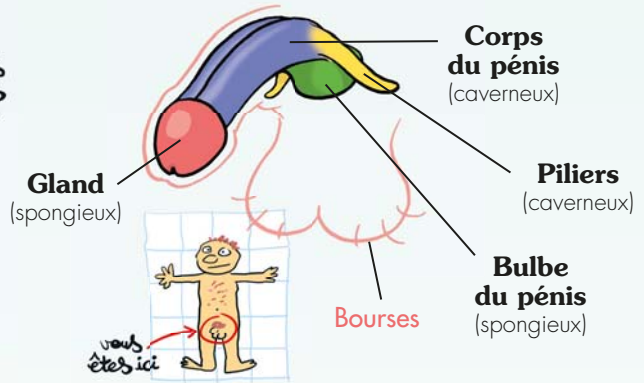
Le clitoris est l'organe érectile (qui peut se gonfler de sang) féminin dont le seul rôle connu est le plaisir sexuel. Il est petit en apparence, mais le bouton qu'on voit dépasser au sommet de la vulve n'est que le gland : une toute petite partie du clitoris ! Le clitoris continue à l'intérieur du corps par deux branches (les piliers) connectées à deux bulbes qui entourent l'orifice vaginal.



## anatomie du clitoris

Les deux organes sont faits des mêmes tissus très sensibles : les corps spongieux qui se gonflent de sang et les corps caverneux qui se gonflent aussi, et en plus durcissent lors de l'excitation sexuelle. Le clitoris peut donc être en érection, tout comme le pénis. C'est juste moins visible vu sa taille plus petite, mais aussi car la plus grande partie de cet organe est interne.

Si on regarde comment ils sont faits en entier, on voit que le clitoris et le pénis se ressemblent beaucoup !



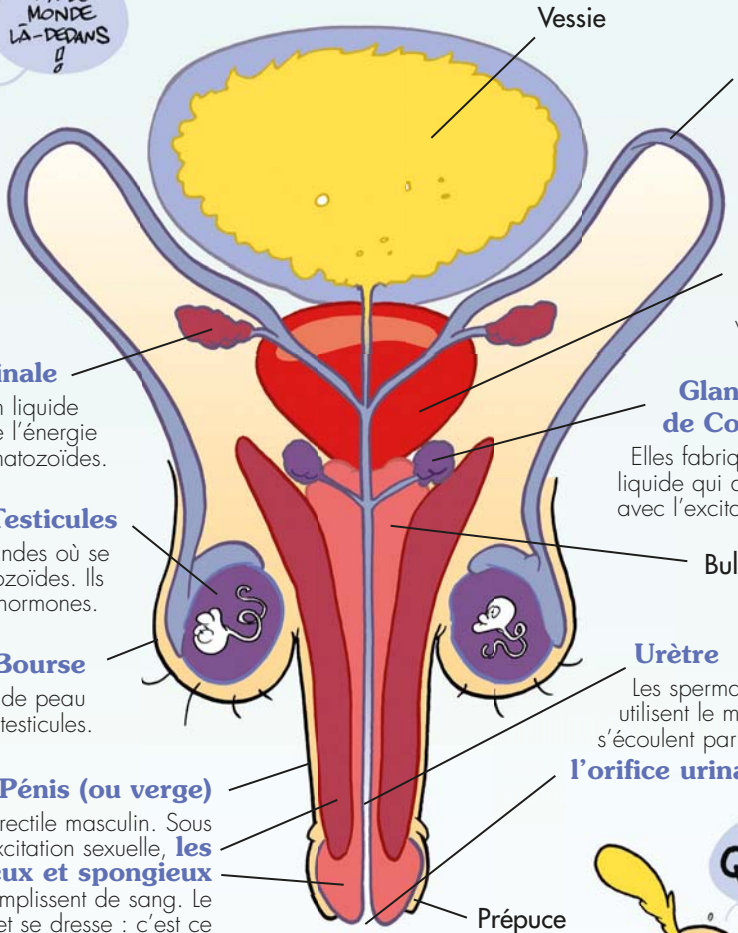
## anatomie du pénis



# appareil génital mâle ♂



" Y'A DU MONDE LÀ-DEDANS "



## Vésicule séminale

Elle produit un liquide qui donne de l'énergie aux spermatozoïdes.

## Testicules

Ce sont les glandes où se forment les spermatozoïdes. Ils produisent aussi des hormones.

## Bourse

C'est le nom du sac de peau qui contient les testicules.

## Pénis (ou verge)

C'est l'organe érectile masculin. Sous l'effet de l'excitation sexuelle, **les corps caverneux et spongieux** du pénis se remplissent de sang. Le pénis gonfle et se dresse : c'est ce phénomène qu'on appelle l'érection.

Vessie

Canal

## Prostate

Elle produit un liquide qui aidera les spermatozoïdes à vivre plus longtemps.

## Glandes de Cowper

Elles fabriquent un liquide qui augmente avec l'excitation sexuelle.

Bulbe du pénis

## Urètre

Les spermatozoïdes et l'urine utilisent le même passage et s'écoulent par le même trou :

**l'orifice urinaire et génital.**

Prépuce



L'éjaculation libérera le sperme : le liquide contenant les spermatozoïdes qui auront encore un long voyage à faire pour atteindre l'ovule !



Non ! La vessie possède une sécurité : quand le pénis est en érection, des muscles appuient sur l'entrée du canal et bloquent l'urine. Il est impossible d'éjaculer et d'uriner en même temps.

# appareil génital femelle ♀

