

# Formation évacuation

## Pinchat



**SANTÉ AU TRAVAIL, ENVIRONNEMENT,  
PRÉVENTION, SÉCURITÉ**



**UNIVERSITÉ  
DE GENÈVE**

# Objectifs et plan de la présentation

- Présenter l'organisation générale de l'évacuation à l'UNIGE
- Expliquer comment on évacue le bâtiment de Pinchat
- Décrire les missions des équipier-ère-s d'évacuation
- Transmettre les besoins STEPS en recrutement
- Rappeler que les formations STEPS sont disponibles

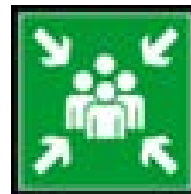
# L'organisation de l'évacuation



- Valise d'évacuation  
(Pinchat: dans le secrétariat au rdc)



- **Responsable d'évacuation** (gilet orange)
- **Des équipier-ère-s d'évacuation** (gilet jaune)
- Point de rassemblement



# Evacuer le bâtiment de Pinchat

1. Pourquoi évacuer?
2. Comment évacuer?
3. Par quelles issues?



## Consignes d'évacuation

*au signal d'évacuation :*



Suivez les instructions.



Vos voisins ont-ils compris le message,  
ont-ils besoin d'aide?



Rejoignez la sortie la plus proche.



Ne revenez pas en arrière.



Rejoignez la place de rassemblement  
sur la pelouse, vers le parking à vélos.





# 1. Pourquoi évacuer?

Feu

Alerte à la bombe

Alerte chimique / biologique / nucléaire / Fuite de gaz

A la demande des services officiels (SIS, Police, SIG, etc)

## 2. Comment évacuer?

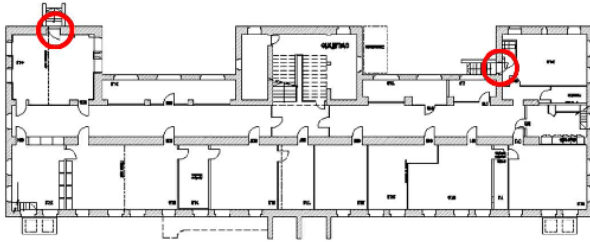
Dans le calme!



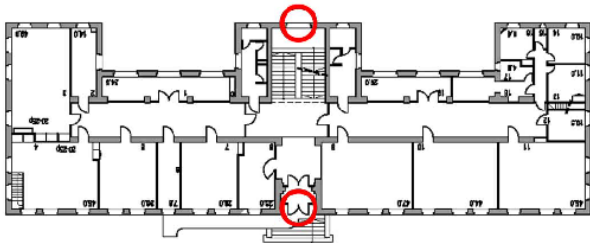
### 3. Par quelles issues?

Par les escaliers de secours les plus proches

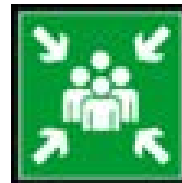
Pinchat - 1er sous-sol



Pinchat - Rez de chaussée



Puis rejoindre le lieu de rassemblement













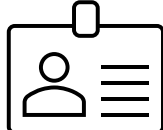
# Vos missions ...



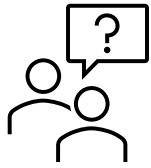
# 1<sup>ère</sup> Mission



Lorsque le message d'évacuation retentit

- Mettre son gilet jaune  +  
- Prendre clés + badge  

# 1<sup>ère</sup> Mission (suite)



- S'assurer que les gens autour de soi ont bien entendu / compris le message d'évacuation
- Orienter les personnes vers les issues de secours



# 1<sup>ère</sup> Mission (suite)



- Inspecter la zone où l'on se trouve, y compris WC, locaux techniques...
- Au passage, fermer les portes (sans les verrouiller)





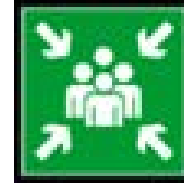
# 1<sup>ère</sup> Mission (suite)



- Aider les personnes à mobilité réduite (PMR) à évacuer ou les conduire en lieu sûr avec un accompagnant
- Signaler la présence de PMR et sa localisation au responsable d'évacuation



# 1<sup>ère</sup> Mission (suite)



- Au point de rassemblement, transmettre les informations au responsable d'évacuation sur le travail effectué
- Ne pas retourner pas dans le bâtiment sans autorisation



# 2<sup>e</sup> Mission

## Donnée par le responsable d'évacuation



- Dégager les accès
- Inciter les personnes à s'éloigner des façades
- Empêcher l'accès au bâtiment





# STEPS a besoin de vous...

Etat actuel:

Carole	BIGLER	RDC	FPSE	0
Nathalie	BLANC	?	?	
Hélène	DELAGE	1	FPSE	1
Julie	FRANCO	1	FPSE	1
Monica	LANCHEROS POMPEYO	1	FPSE	1

Nous avons besoin d'au moins 4 personnes à 100% au 2<sup>e</sup> étage  
Idéalement tous-toutes devraient être formé-es



# Formations STEPS



DANGERS DES PRODUITS CHIMIQUES,  
SÉCURITÉ BIOLOGIQUE, DÉCHETS SPÉCIAUX,  
1<sup>ERS</sup> SECOURS, LUTTE CONTRE LE FEU, ...



Toute l'année STEPS vous propose  
des formations sécurité, en ligne  
et en présentiel, en français et en anglais

DÉCOUVREZ NOTRE OFFRE DE FORMATIONS 2022  
inscription en ligne: [www.unige.ch/steps](http://www.unige.ch/steps)

Pour toute question: [steps-formation@unige.ch](mailto:steps-formation@unige.ch)

SANTÉ AU TRAVAIL, ENVIRONNEMENT,  
PRÉVENTION, SÉCURITÉ



[www.unige.ch/steps/formations](http://www.unige.ch/steps/formations)



UNIVERSITÉ  
DE GENÈVE

Accueil

Formations ▼

FR ▼

## BIENVENUE SUR LA PLATEFORME DE FORMATION STEPS

Les formations proposées par le service STEPS s'adressent à l'ensemble du personnel de l'UNIGE : vous y êtes donc toutes et tous les bienvenu-e-s !

De manière à répondre au mieux à vos besoins, STEPS met à votre disposition des formations en ligne et des formations en présentiel, ainsi que des formations traduites en anglais et des formations seulement en français.

Pour choisir le type de formation(s) que vous souhaitez suivre, cliquez sur l'onglet « Formations ». Vous pourrez ensuite

- Vous inscrire en ligne à l'une ou l'autre des formations en présentiel, ou
- Suivre un module en ligne\*.

A l'issue de chaque formation, une attestation de présence vous sera fournie : soit directement par le-a formateur-trice (via email de préférence), soit vous pourrez la télécharger vous-même après avoir répondu au questionnaire en fin de vidéo.

Nota bene : si vous êtes en faculté des sciences, consultez [ici](#) votre programme de cours obligatoire pour savoir quels sont pour vous les modules obligatoires et optionnels.

\* : Vous devrez créer un nouveau login pour chaque module vidéo ; cliquez sur le titre du cours qui vous intéresse puis pressez sur le bouton « créer un login ». Un mail avec vos identifiants sera ensuite envoyé sur votre adresse mail après la création de chaque compte.

# Merci de votre attention!

**SANTÉ AU TRAVAIL, ENVIRONNEMENT,  
PRÉVENTION, SÉCURITÉ**



**UNIVERSITÉ  
DE GENÈVE**