

Courrier à l'attention des nouvelles collaboratrices UNIGE

Chère Madame,

Que vous travailliez ou non dans un secteur à risques pour vous, ou, votre enfant à venir ou nouveau-né, le service STEPS reste à votre disposition, pour toute question relative à la protection de la santé durant votre grossesse et maternité.

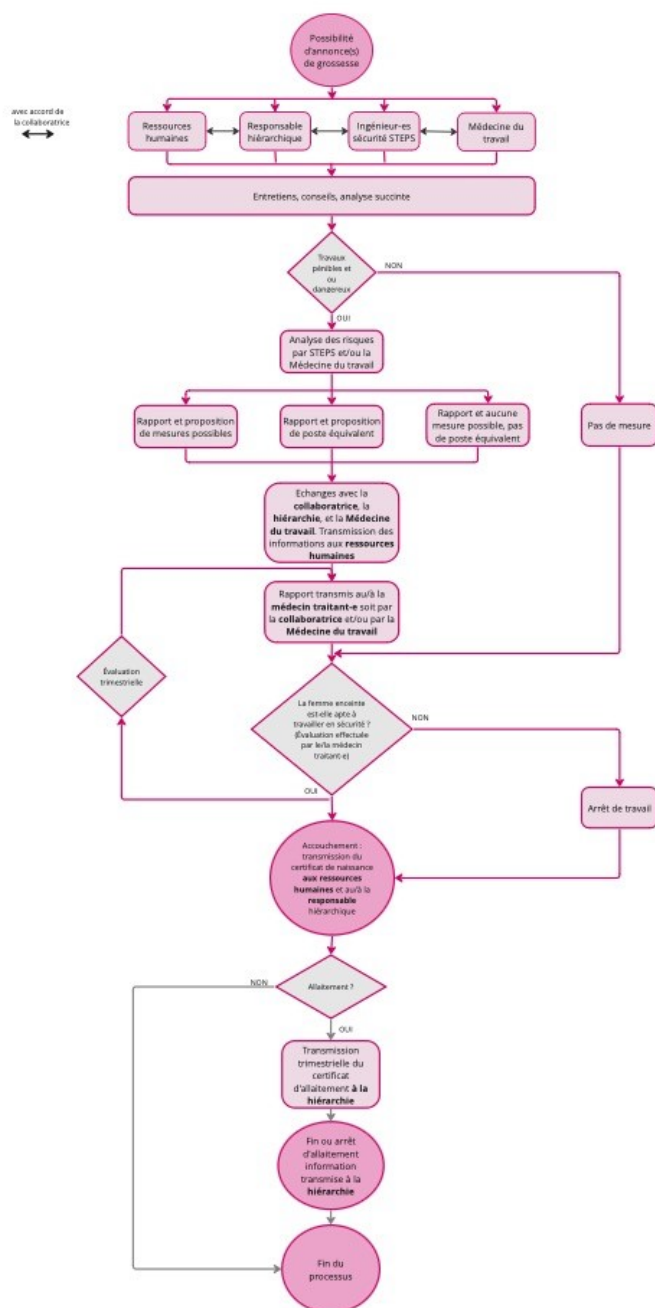
Nous vous recommandons vivement d'annoncer, le moment venu, votre grossesse au service STEPS et à votre responsable hiérarchique. Le service STEPS vous fera parvenir un questionnaire afin que les mesures de protection puissent être mises en place. Les entretiens et conseils donnés garderont un caractère confidentiel.

Certains agents chimiques, physiques ou biologiques peuvent provoquer des malformations, voire la mort du fœtus. De plus, une charge de travail excessive est un facteur favorisant le risque d'accouchement prématuré.

Durant votre grossesse et période d'allaitement, l'UNIGE vous accompagne dans l'aménagement de votre poste. Vous trouverez plus d'informations dans notre brochure « Parents : suivez le guide ! », disponible en ligne : unige.ch/egalite/parents/fr



Maternité : Analyse de risques (grossesse et allaitement)





AUTO-QUESTIONNAIRE

But : Identifier les activités pénibles ou dangereuses en cas de grossesse ou d'allaitement.

En Suisse, la protection de la santé des femmes enceintes ou allaitantes est encadrée par des dispositions légales qui doivent être appliquées par l'employeur. Certaines activités professionnelles sont considérées comme pénibles, voire dangereuses, et sont soumises à restriction.

Il reviendra à votre gynécologue ou au médecin qui suit votre grossesse d'évaluer votre état de santé, les risques possibles, et de contrôler l'efficacité des mesures de protection mises en place.

Quel est votre lieu de travail ?

Quelle est votre fonction ?

Quel est votre taux d'activité actuel ?

Terme de la grossesse prévu au :

Date du questionnaire :

Nom :

Prénom :

Téléphone :

Email :



	Concernant votre travail actuel :	OUI	NON
1	Portez-vous des charges lourdes ? >10kg occasionnellement, >5kg régulièrement		
2	Effectuez-vous des travaux vous exposant au froid <-5°C, ou à la chaleur >28°C, ou à une forte humidité ?		
3	Effectuez-vous des tâches impliquant de mouvements et des postures contraignantes, des chocs, des secousses ou des vibrations ?		
4	Votre travail vous expose-t-il à des risques biologiques (virus, bactéries...) ?		
5	Utilisez-vous des produits chimiques dangereux?		
6	Etes-vous exposée à des rayonnements ionisants (manipulation de substances radioactives, sources...) ou non-ionisants (plaque à induction, imagerie médicale...) ?		
7	Effectuez-vous des activités vous exposant à des bruits élevés ?		
8	Faites-vous un travail à la chaîne sans pouvoir influencer la cadence ?		
9	Effectuez-vous des activités dans des locaux appauvris en oxygène, ou, impliquant une surpression ?		
10	Travaillez-vous en contact avec des animaux ou des tissus humains ?		
11	Avez-vous un travail de nuit ou posté (3x8h, 2x12h...) ?		
12	Effectuez-vous des heures supplémentaires ?		
13	Travaillez-vous plus de 9h par jour (pause non comprise) ?		
14	Travaillez-vous plus de 4h en station debout ?		
15	Avez-vous une durée de repos quotidien de 12h entre 2 jours travaillés ?		
16	Avez-vous la possibilité d'avoir des pauses supplémentaires à votre demande ?		
17	Avez-vous un local pour vous allonger ou vous reposer si besoin ?		



Si vous avez coché « oui » à l'une des questions de **1 à 11**, il est vivement recommandé de demander une analyse de risques spécifique à votre poste, afin d'écartier tout danger pour votre santé et/ou celle de votre enfant.

Quelles sont les activités professionnelles que vous jugez actuellement pénibles pour vous ?

.....

.....

.....

.....

.....

.....

.....

.....

.....

.....

.....

.....

.....

.....

.....