

Le programme éco21

Objectif: stabilisation de la consommation du canton

Cédric JEANNERET

Responsable éco21

Service Industriels de Genève (SIG)



Le programme éco21

Objectif : stabilisation de la consommation du canton

Cédric Jeanneret, responsable éco21

20^e journée du CUEPE / groupe énergie

24 septembre 2010

Plan de l'exposé



A. Contexte

Croissance de la consommation et gisements d'économies

B. Concept éco21

Activer les économies et mieux maîtriser la demande

C. Synthèse et discussion

Exemples, premiers résultats, points de vigilance



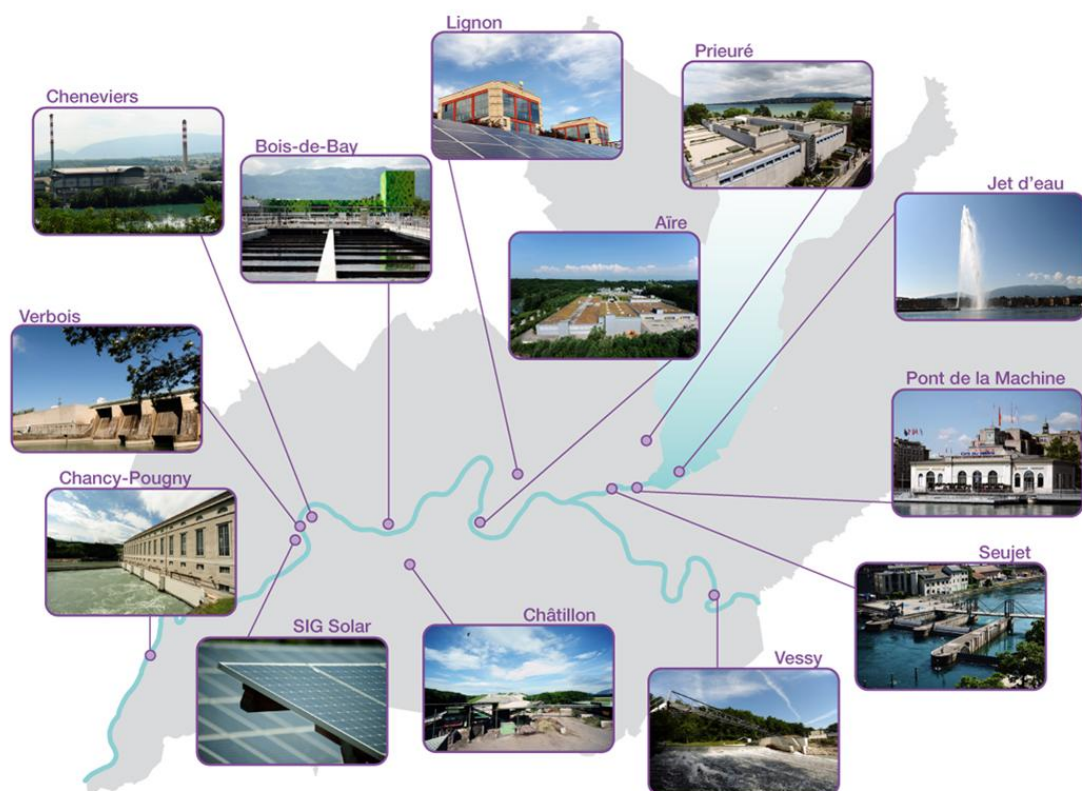
Contexte

Croissance de la consommation et gisements d'économies

3

Services Industriels de Genève

Un patrimoine:



Au service de 250'000 clients

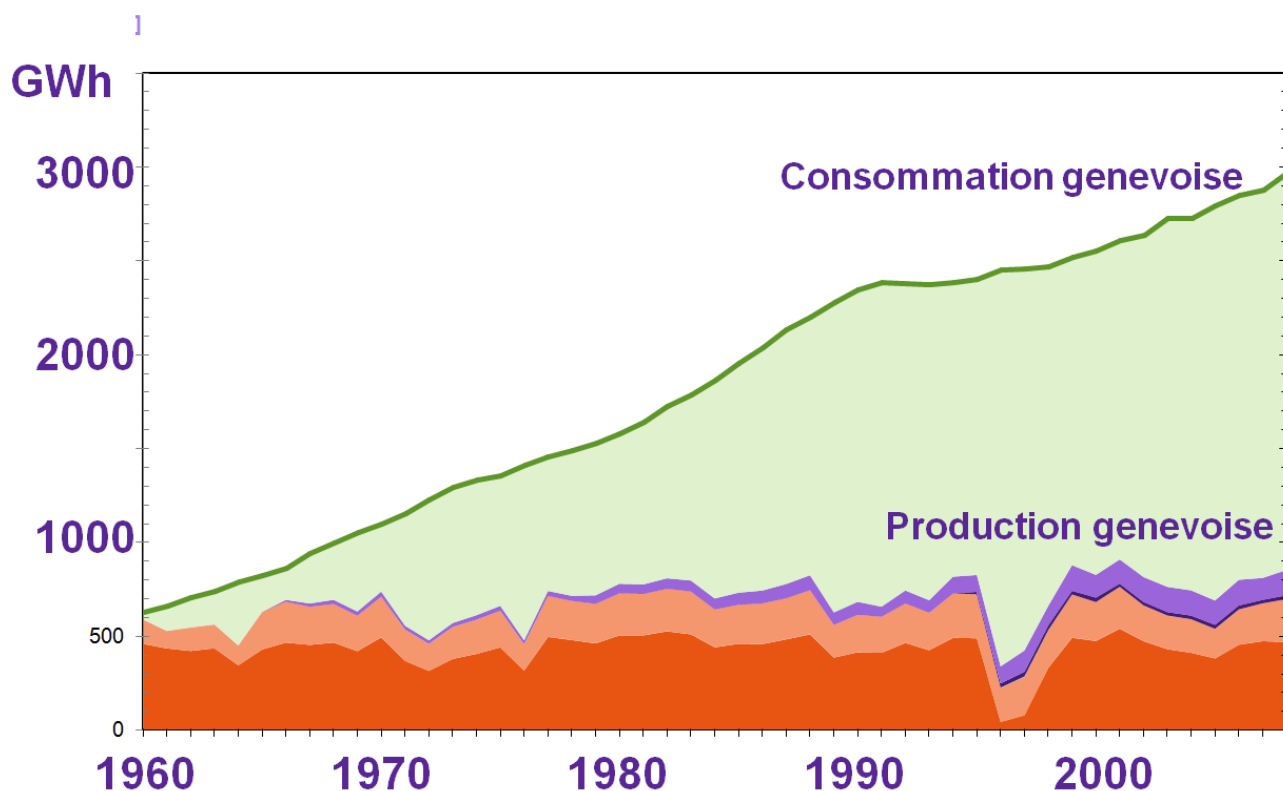


- 1 700 collaboratrices et collaborateurs
- CHF 1 milliard de chiffre d'affaires global
- Capital de CHF 100 millions :
 - 55 % Etat de Genève
 - 30 % Ville de Genève
 - 15% Communes genevoises



L'électricité à Genève

Décrochement ressources / consommation



La maîtrise de la demande

Une réponse à la croissance de la consommation



Prod.
SIG

Achats

Consommation genevoise

Importer pour revendre ou maîtriser la demande ?

Hormis l'accroissement de la production propre,

2 solutions pour répondre à la croissance de la demande d'électricité :

- Business as usual

Prod.
SIG



Achats



Consommation

- Maîtrise de la demande

Prod.SIG



Achats



Services



Consommation



écono-
mies

Gisements d'économies

Première ressource énergétique genevoise



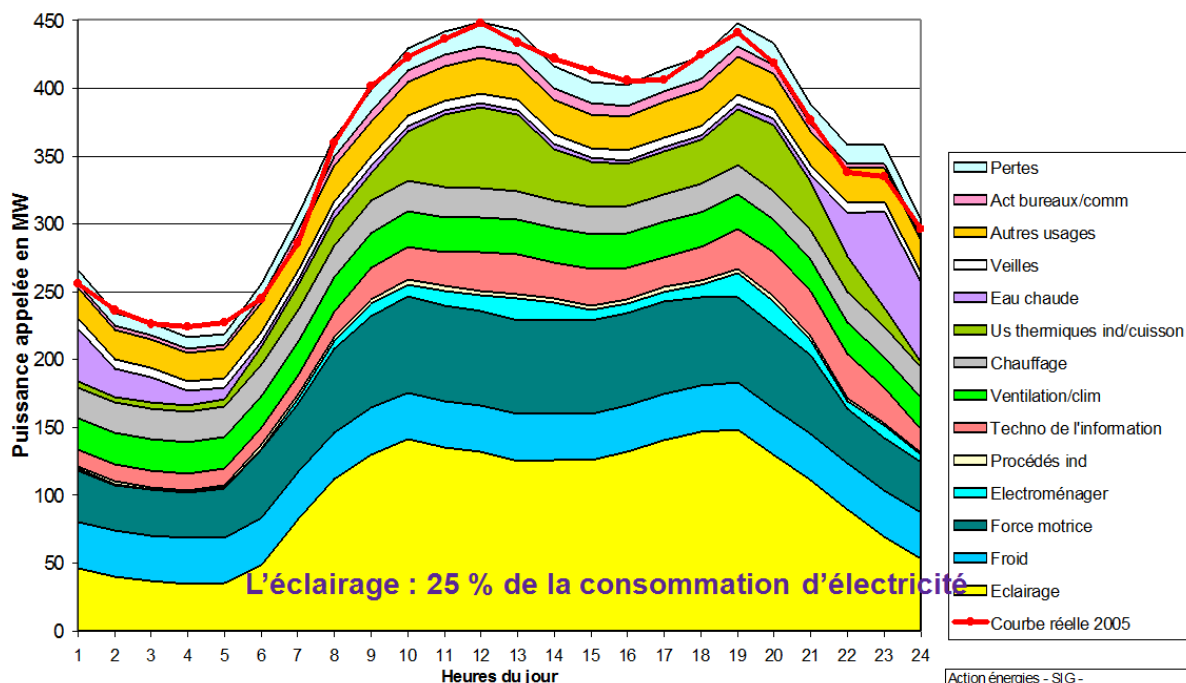
et/ou



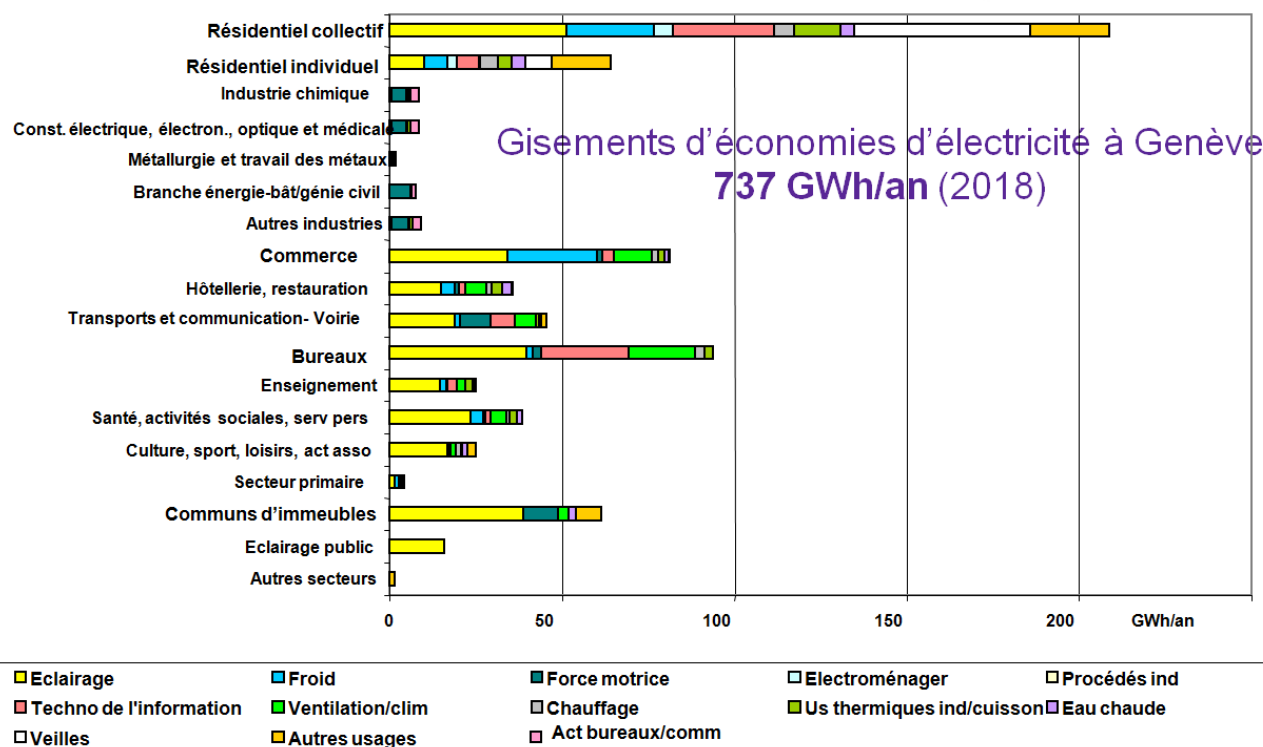
Analyse de la consommation électrique



Courbe de charge par usage
Canton de Genève - novembre 2005



Gisements d'économies d'électricité Par secteurs et usages



Source: Le Strat 2007

Pourquoi SIG veut diminuer la consommation d'électricité ?



Concept éco21

Activer les économies pour maîtriser la demande

Mise en œuvre du programme



1. Phase de conception (2006-2007)

- Etat des lieux bottom-up de la demande d'électricité à Genève;
- simulations prospectives de la demande d'électricité en fonction d'un scénario tendanciel et d'un scénario théorique de MDE ;
- Conceptualisation des Plans d'actions.

2. Phase de pré-lancement (2007-2008)

- Benchmarking des programmes de MDE existants dans le monde ;
- caractérisation de chaque Plan d'actions et pondération de ces Plans en fonction de critères qualitatifs et quantitatifs.

3. Phases de développement et de mise en production (2009-2010)

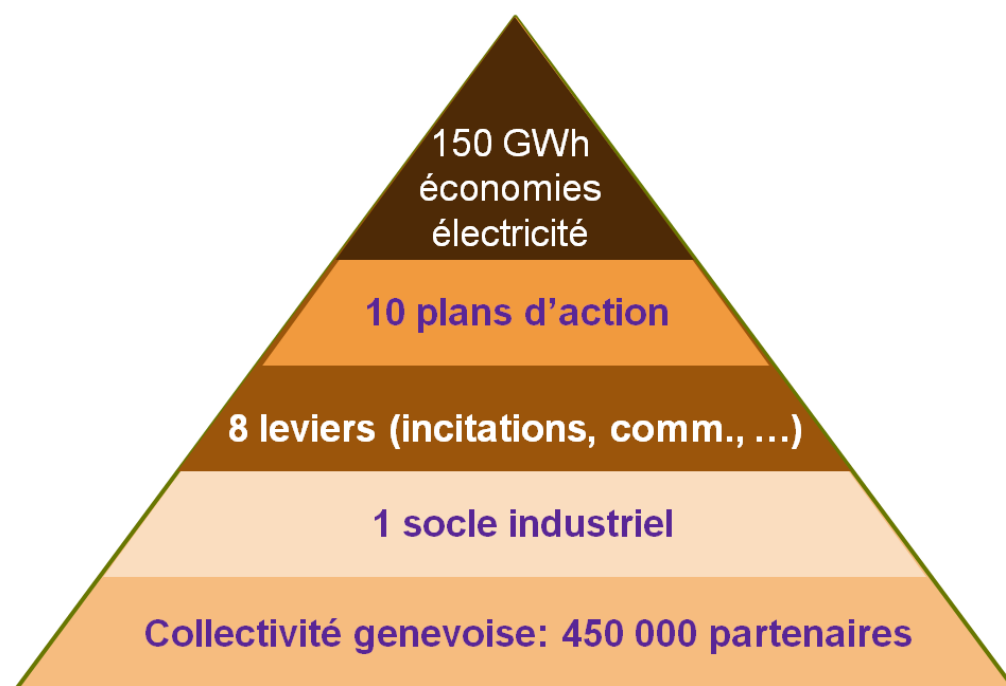
- Renforcement de la structure, opérationnalisation des plans d'actions : dimensions marketing, com, comptabilité, intégration dans plan d'activité commerciale;
- élaboration d'outils de reporting et partenariat avec UniGE afin d'assurer le monitoring et l'évaluation du programme;
- offre « Incitations transitoires éco21 ».

4. Phase de déploiement (2011-2013)

Déploiement et suivi des plans d'actions.

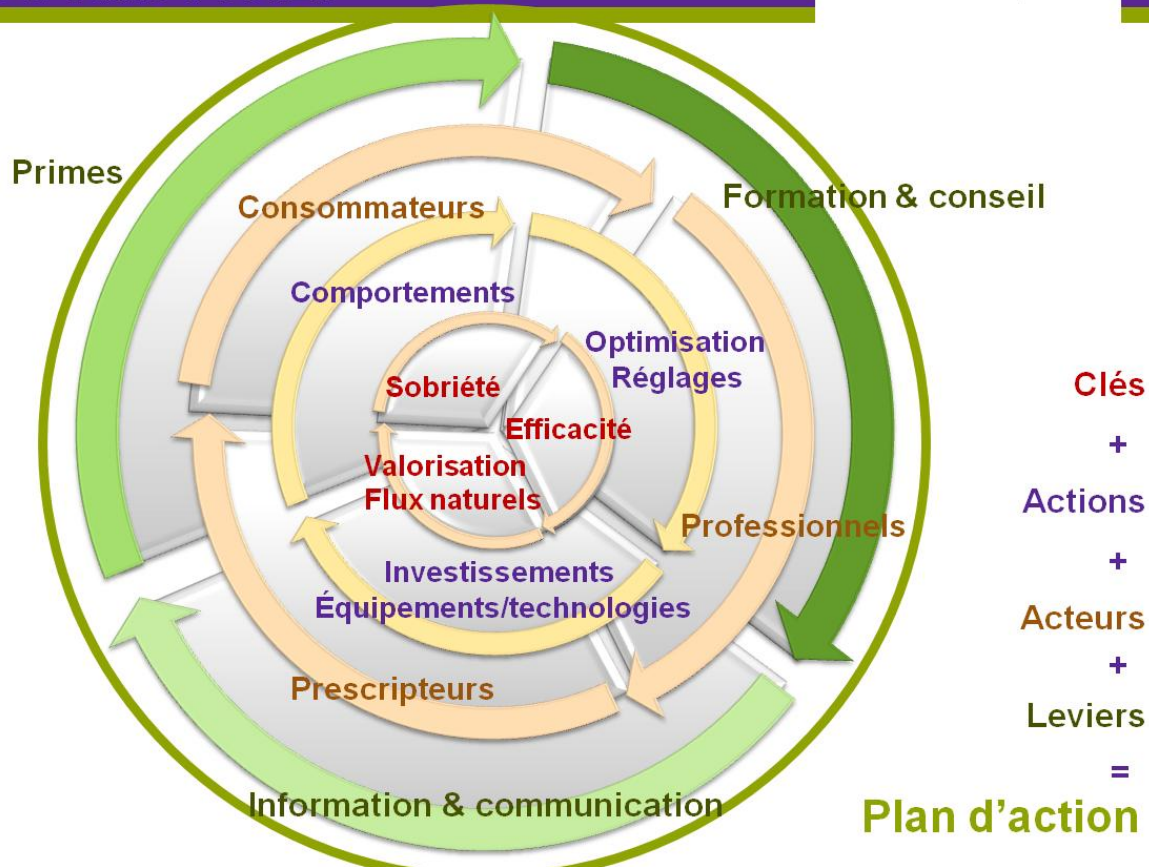


Ergonomie du programme éco21



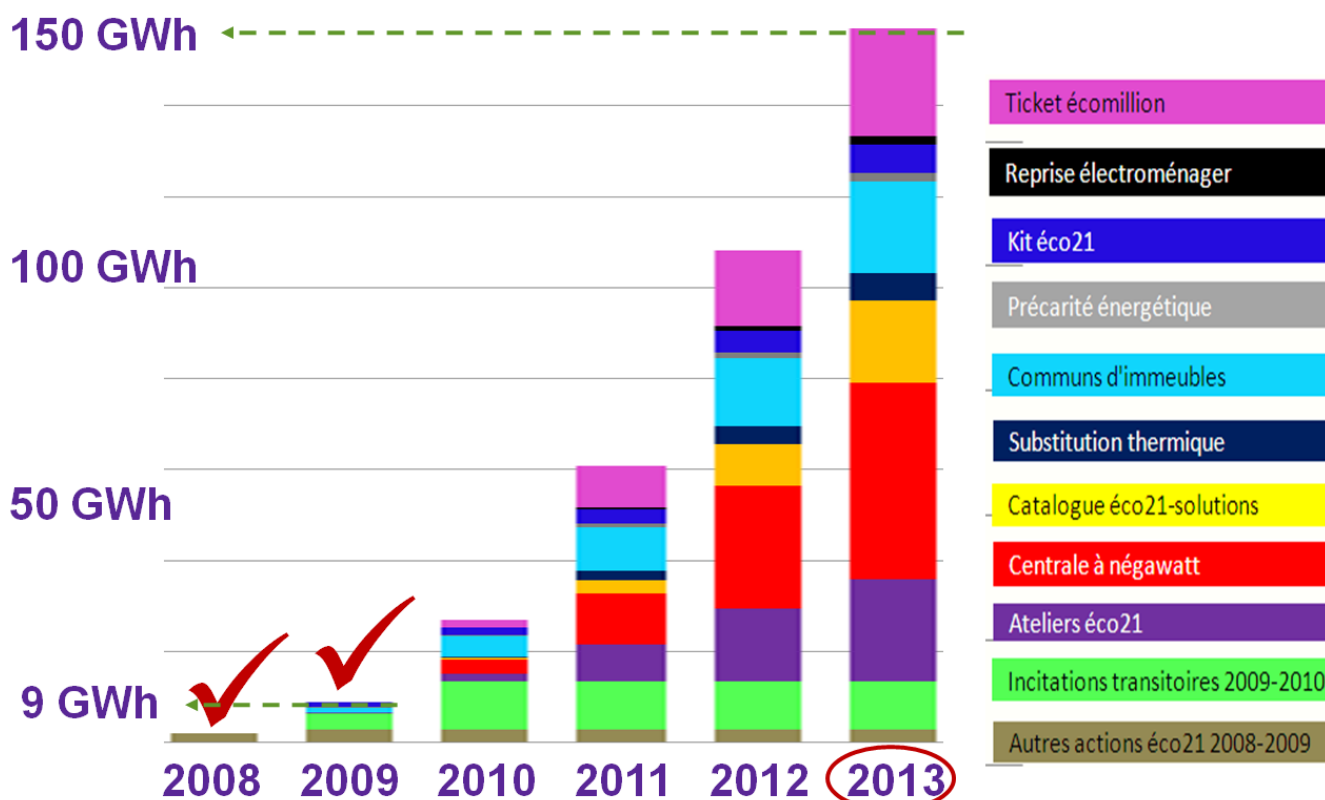
Économies d'énergie : mode d'emploi

La boîte à outils d'éco21



Déploiement 2008 – 2013

Impacts des plans d'action dans la durée



Objectif principal d'éco21

-150 GWh/an en 2013



GWh

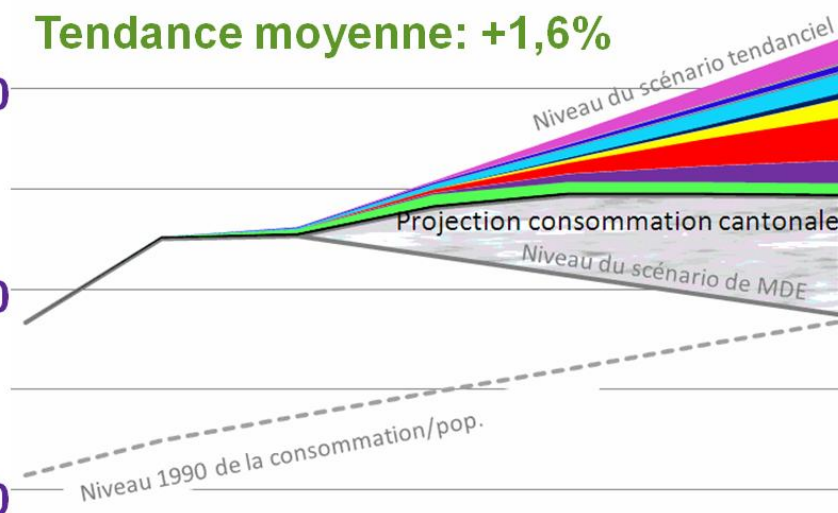
3200

Tendance moyenne: +1,6%

3000

2800

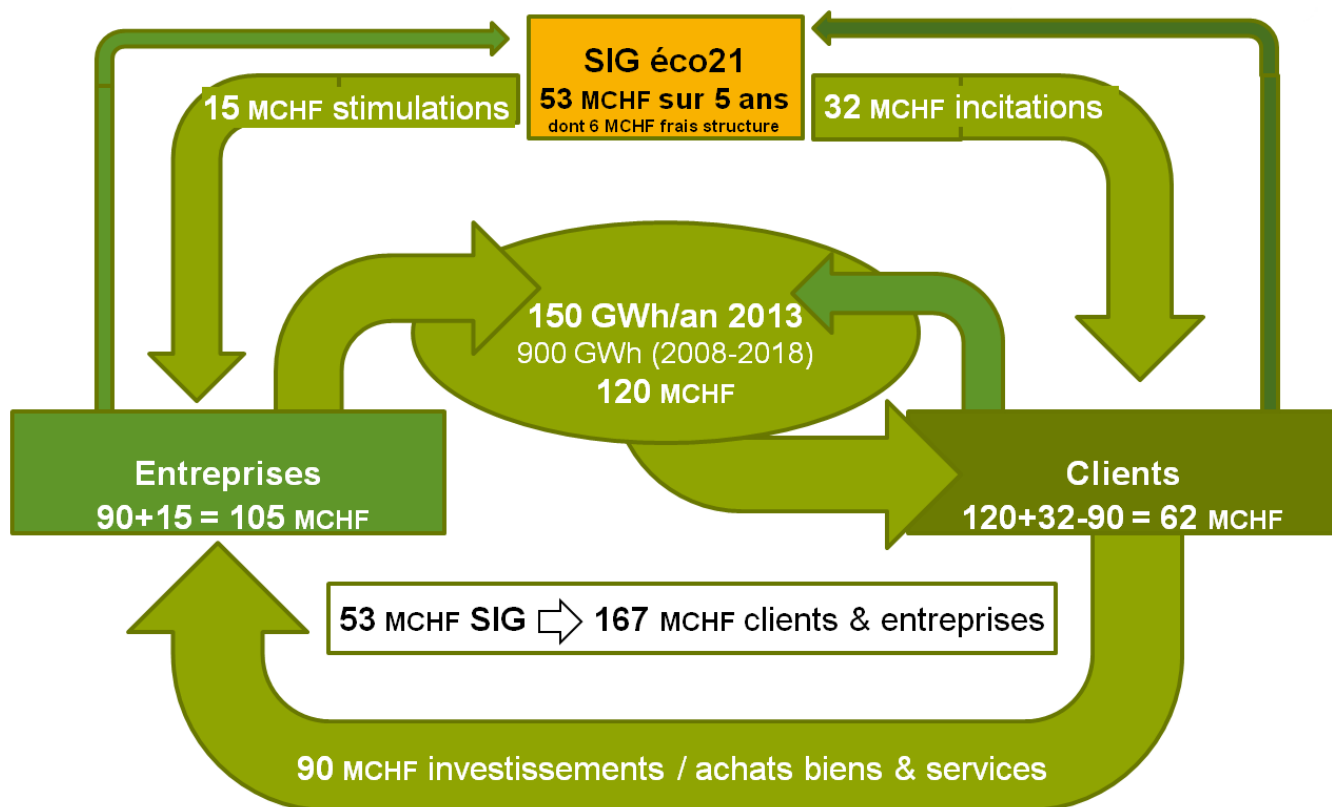
2600



2008 2009 2010 2011 2012 2013

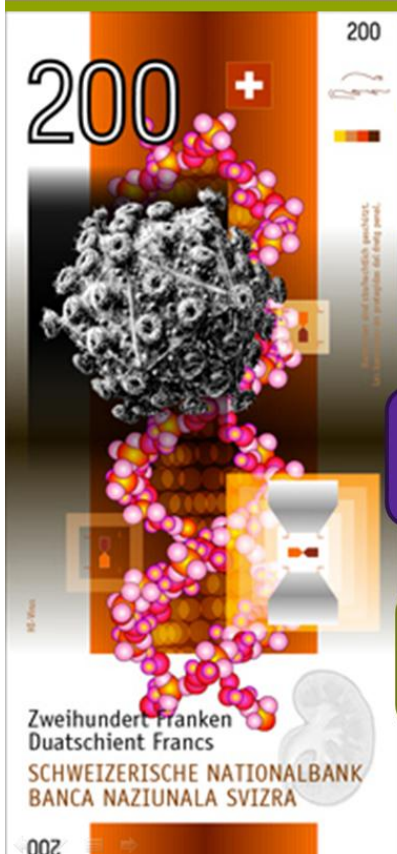
Flux financiers

1% du chiffre d'affaires SIG vs 1% d'économies



Economiser pour créer de la valeur

Résumé



Primes

Communication

Formation

éco21 investit CHF 100 par habitant

Effet levier dans le green business : CHF 200 / habitant

Economies réalisées : CHF 300 par habitant



Synthèse

Exemples, premiers résultats, points de vigilance

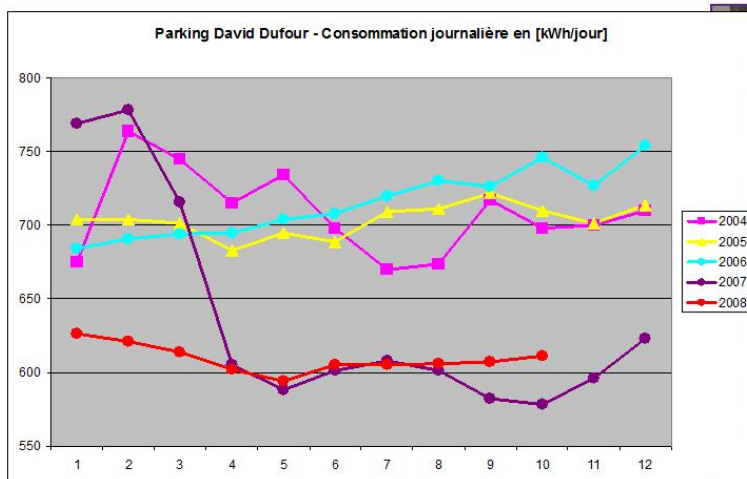
Solutions éco21 « clé en main »

4 segments pour impliquer l'ensemble de la population



Segment entreprises

> 1GWh/an



Soutien et appui aux entreprises et aux prestataires de services

- Economies : 10 GWh/an, 1,5 MCHF/an
- Investissements : 9 MCHF
- Incitation éco21 : 2 MCHF

Segment ménages et indépendants < 30 000 kWh/an



Opération Doubléco:
Economisez 100.-
éco21 double votre gain

- Objectif: 20 GWh/an 2013 (40'000 participants)
- Incitation moyenne 26 ct/kWh an économisé
- Actions ciblées complémentaires : électroménager en double, chauffage électrique, kits, ...

Segment collectivités « Précarité énergétique »



Pilote Libellules – Vernier:

- 336 visites (75% du potentiel)
- 2900 ampoules éco installées
- 400 multiprises interrupteur
- 90 lampadaires halogènes
- 90 réfrigérateurs échangés

- économies : 150'000 kWh/an (14%), 35'000 CHF/an
- emploi local : 8 ambassadeurs de quartier recruté dans le réseau social de la commune, 3 superviseurs, 72'000 CHF
- achat de matériel : 79'000 CHF
- impact médiatique, social et ...convivial !

Segment immobiliers

Assainissement communs d'immeubles



Objectif : 20 GWh 2013 (5000 bâtiments)

9 millions de business (dont 1 million d'incitations éco21)

Retour sur investissement moyen: 3-5 ans



Ensemble pour consommer moins déjà + de 300 partenaires genevois



Pistes de réflexion

Points de vigilance



- Les genevois sont-ils prêts à « passer à l'acte » à large échelle ?
- Les investissements en efficacité énergétique sont-ils assez « sexy » pour les entreprises ?
- Les professionnels de l'efficacité énergétique sont-ils assez nombreux et assez formés (SIG inclus) ?
- Faire faire des économies = quelle perception des rôles de SIG ?
- La coordination entre les différents acteurs est-elle suffisante (« guichet unique » pour économies de CO₂, etc.) ?

éco21

Ensemble pour consommer moins



- ▶ - 150 GWh/an horizon 2013
- ▶ 32 millions de primes
- ▶ 100 millions d'investissements
- ▶ 120 millions d'économies
- ▶ 10 professionnels à votre service

Parce que l'énergie la moins chère,
la meilleure pour l'environnement,
la plus locale,
la plus « durable »
...est celle que l'on ne consomme pas !





Annexes

30

Premiers résultats éco21 Situation septembre 2010

Objectif 2010
28 GWh/an

Possibles
23,5
GWh/an

Economies d'électricité possibles

Qui devraient être activées en 2010, selon la connaissance que nous avons des projets en cours chez nos clients : **23,5 GWh/an**

Economies d'électricité probables

Financées par éco21 en 2010 mais pas encore validées par l'Université de Genève : **3,5 GWh/an**

Probables
3,5 GWh/an

Economies d'électricité prouvées

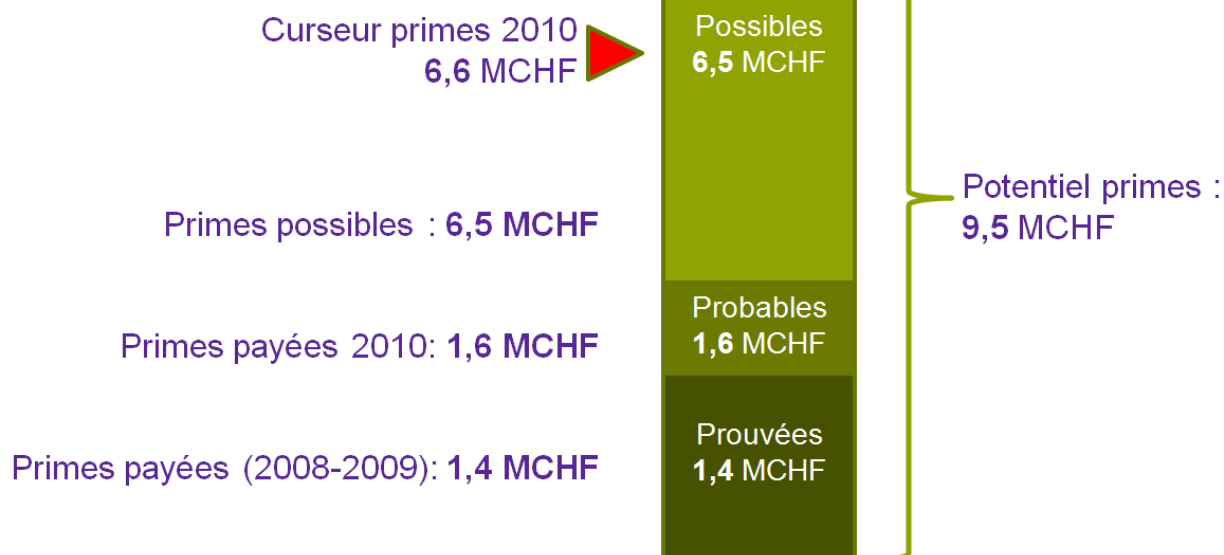
Projets soutenus par éco21 en 2008 et 2009, validés par l'Université de Genève : **9,4 GWh/an**

Prouvées
9,4 GWh/an

Potentiel de
36,4 GWh/an

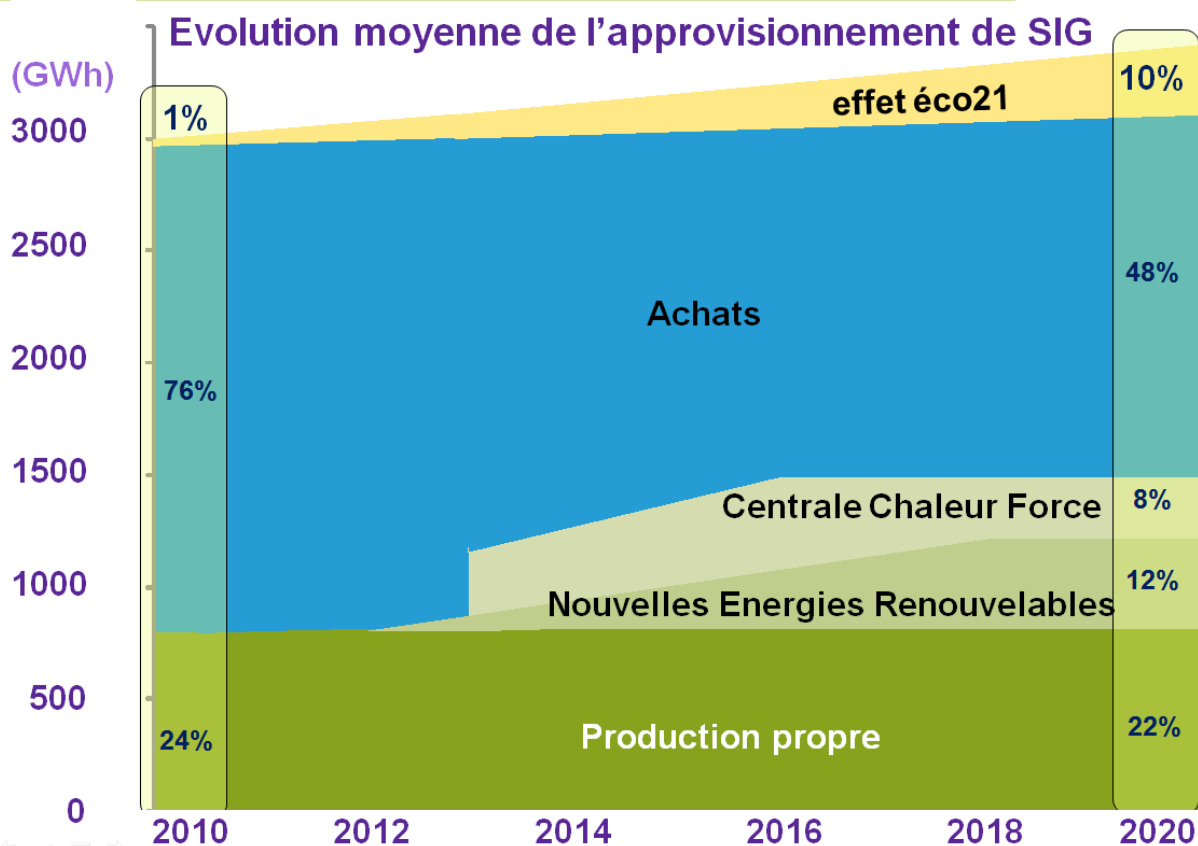
Premiers résultats éco21

Situation septembre 2010

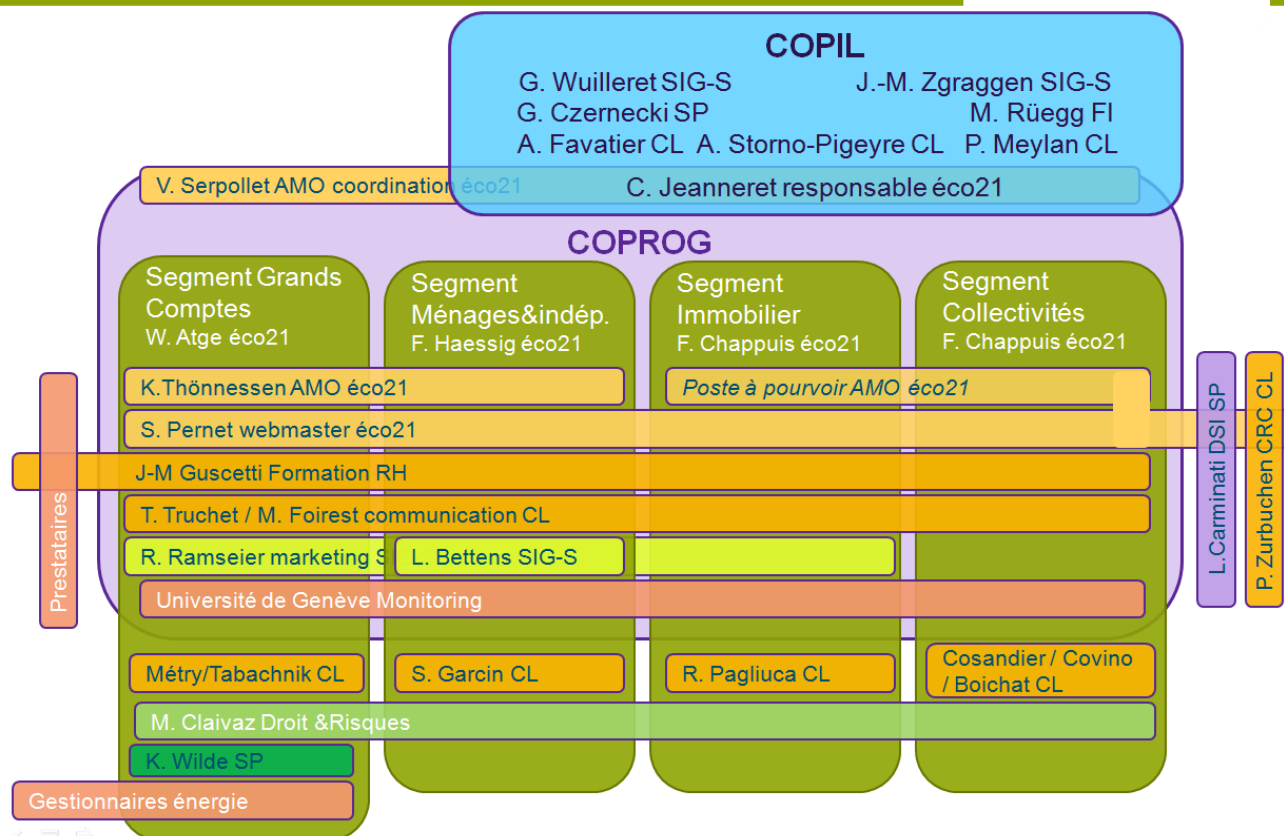


Approvisionnement électrique

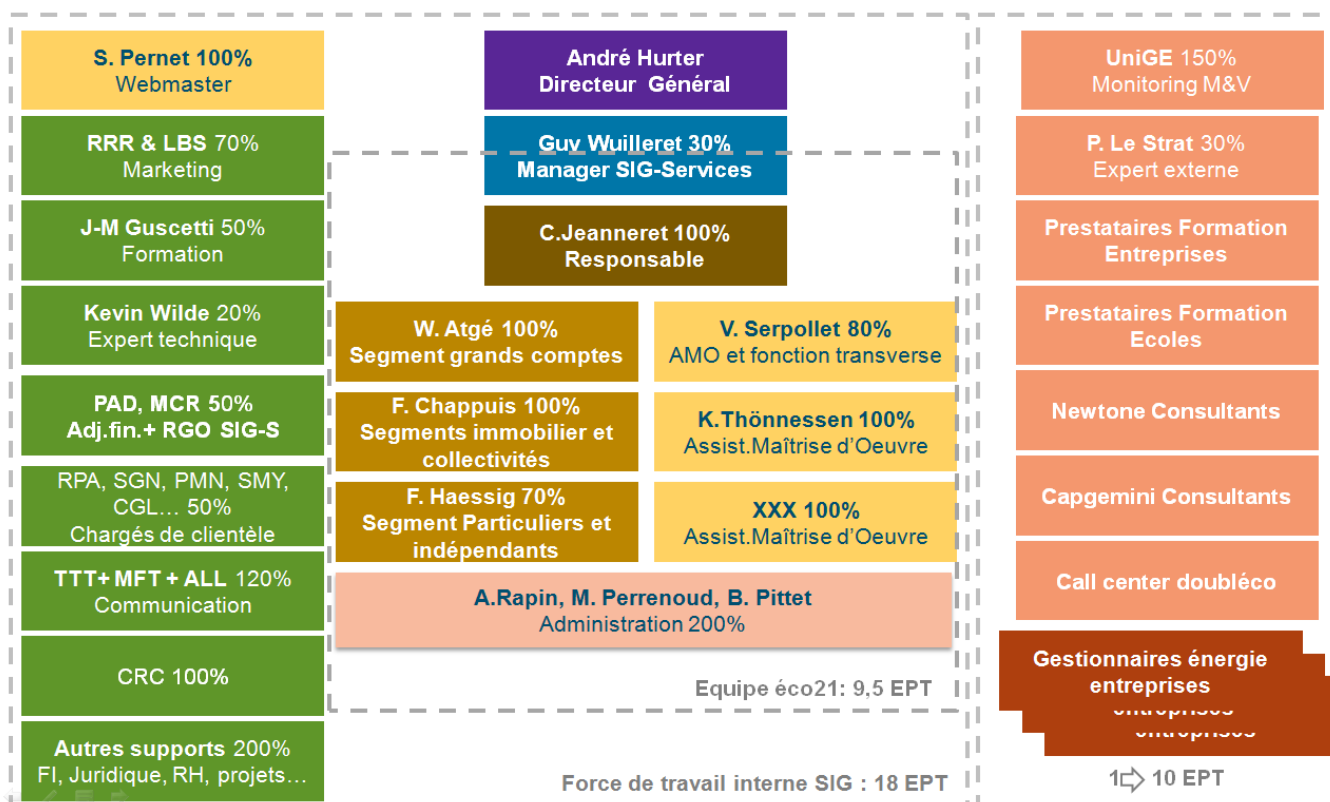
Augmenter l'autonomie de Genève



Organisation du programme

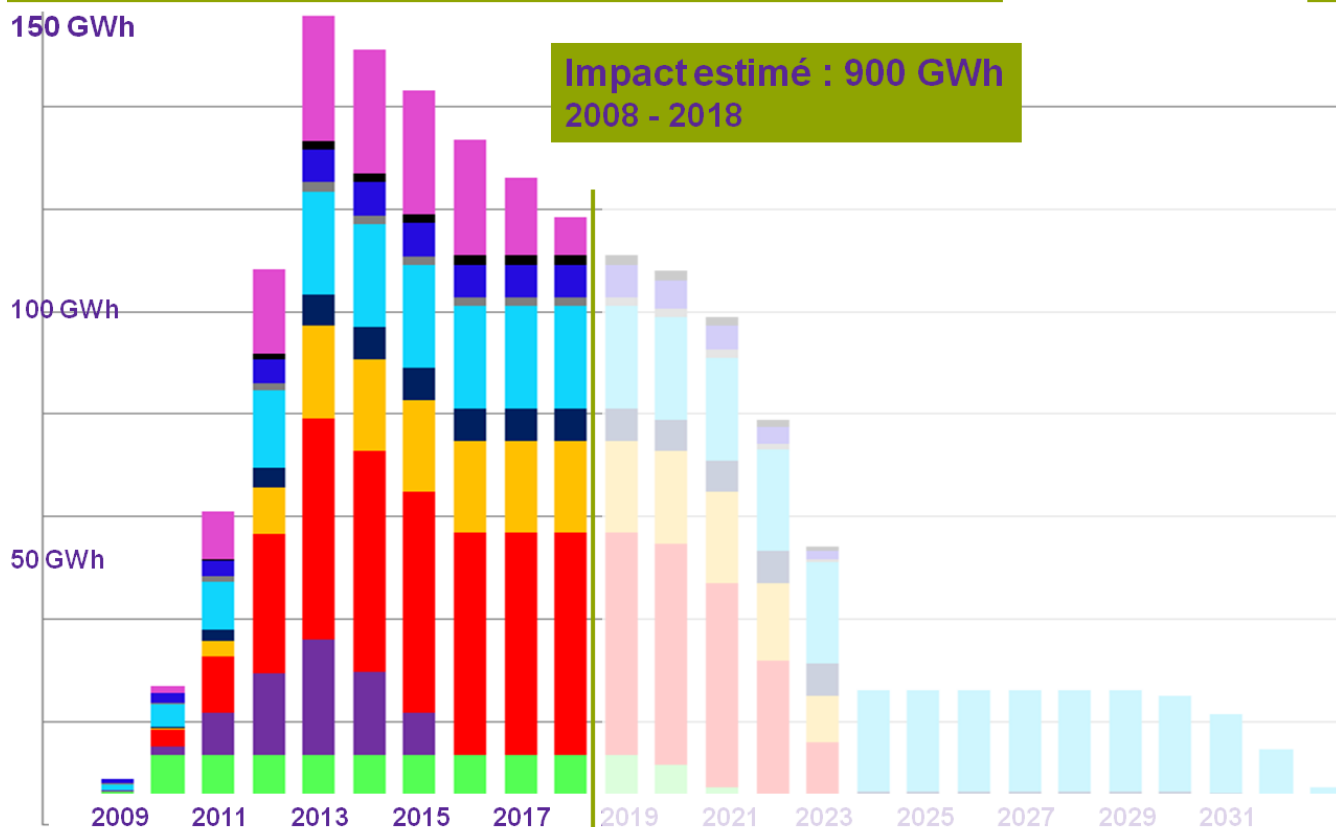


Ressources humaines associées



Déploiement

Impacts des plans d'action dans la durée



Business pour les entreprises genevoises

Accroître la taille d'un marché



Biens et services énergétiques : poser des conditions cadres propices
Créer des opportunités pour toutes les entreprises, y compris SIG

Synthèse de l'offre éco21

également disponible sur www.eco21.ch



Réduisons ensemble votre consommation d'électricité !
Incitations éco21 2010

Grands consommateurs plus de 1 GWh/an	Incitation éco21 dans le cadre du plan d'action NegaWatt. Contact: info@eco21.ch	CHF 15'000.-/an cash pour nomination d'un gestionnaire énergétique + mesures d'accompagnement + 7 ct pour chaque kWh économisé durant l'année suivant les travaux
Bureaux de conseils, ingénieurs, prestataires	Incitation éco21 dans le cadre du plan d'action NegaWatt. Contact: info@eco21.ch	CHF 10'000.- cash par contrat de gestionnaire énergétique + mesures d'accompagnement
Entreprises et collectivités privées de 30'000 kWh à 1 GWh/an	Paieement de l'incitation éco21 sur facture détaillée des travaux réalisés. Validation préalable des travaux par éco21 requise. http://www.eco21.ch/eco21gw/formulaire/form.aspx	21% de l'investissement ^{(1) (2) (3)}
Propriétaires immobiliers - villas (Chauffage, eau chaude sanitaire électriques)	Paieement de l'incitation éco21 sur facture détaillée des travaux réalisés Validation préalable des travaux par éco21 requise. http://www.eco21.ch/eco21gw/formulaire/form.aspx	21% de l'investissement
Propriétaires immobiliers et régies (Communs d'immeubles)	Paieement de l'incitation éco21 sur facture détaillée des travaux réalisés, dans le cadre du plan d'action Communs d'immeubles. http://www.eco21.ch/eco21gw/default.aspx	20% de la facture d'électricité annuelle (plafonnée à CHF 6'000.-) ou 10 ct pour chaque kWh économisé durant l'année suivant les travaux + CHF 100.- pour chaque demande d'incitation clôturée (plafonné à 200 demandes) + mesures d'accompagnement
Installateurs électriciens (Communs d'immeubles)	Paieement de l'incitation éco21 dans le cadre du plan d'action Communs d'immeubles. http://www.eco21.ch/eco21gw/default.aspx	CHF 300.- par offre refusée (plafonné à 10 demandes) + mesures d'accompagnement
Particuliers et indépendants jusqu'à 30'000 kWh/an	Dans le cadre d'actions spécifiques (kit éco21, etc.) et génériques (écogestes, etc.), Contact: info@eco21.ch	21 ct pour chaque kWh économisé + mesures d'accompagnement

www.eco21.ch

Hotline 0844 21 00 21

Téléchargez le formulaire « Demande de soutien » éco

Les 4 piliers d'une politique énergétique durable



Economies d'énergie

Développer les énergies renouvelables



Achat d'énergies

Accroître notre efficacité énergétique

