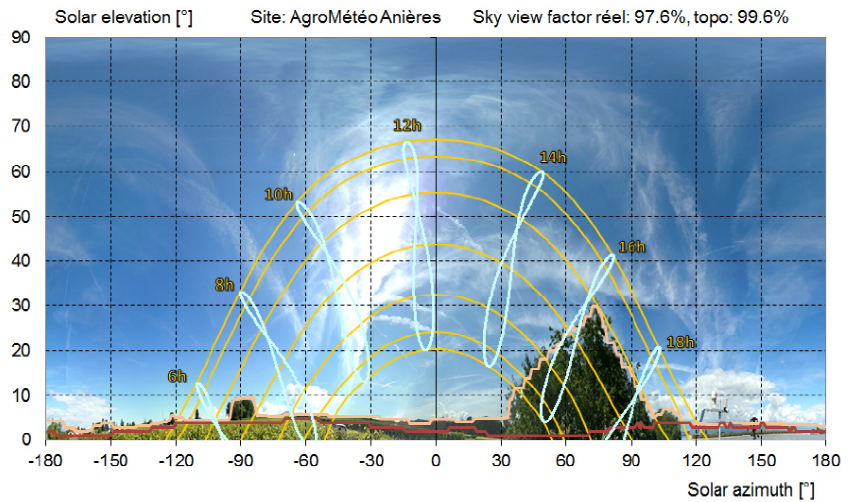


Anières

Situation:

latitude: 46,27°
longitude: 6.22°
altitude: 417m



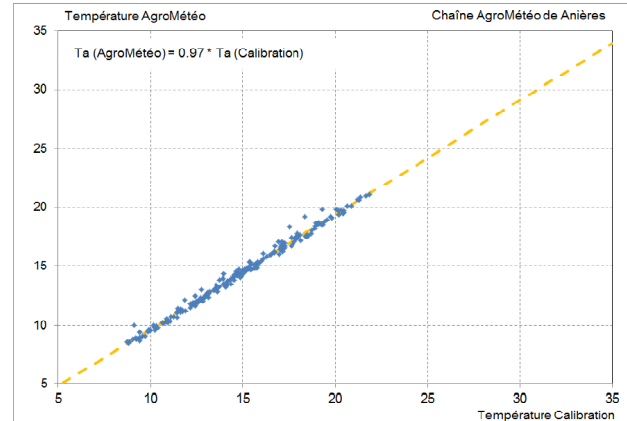
Horizon de la station AgroMétéo avec l'horizon géographique lointain, l'horizon proche ainsi que les trajectoires apparentes du soleil au cours de l'année.

Remarques:

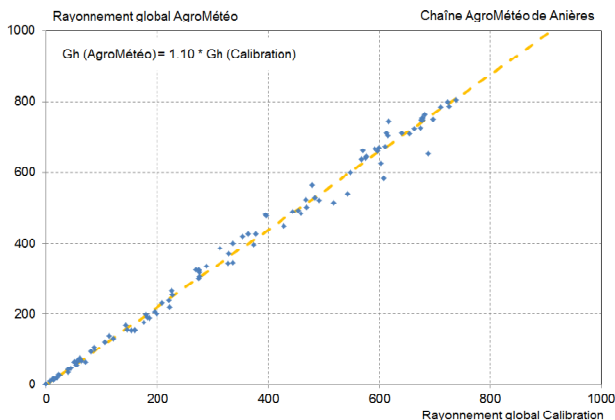
- ⇒ l'horizon géographique est bien dégagé, un arbre bloque environ deux heures de direct en hiver et printemps-automne,
- ⇒ déficit de 3% pour les valeurs de température, bonne corrélation des mesures d'humidité horaires,
- ⇒ environ 7% à 10% de surestimation du rayonnement global G_h .



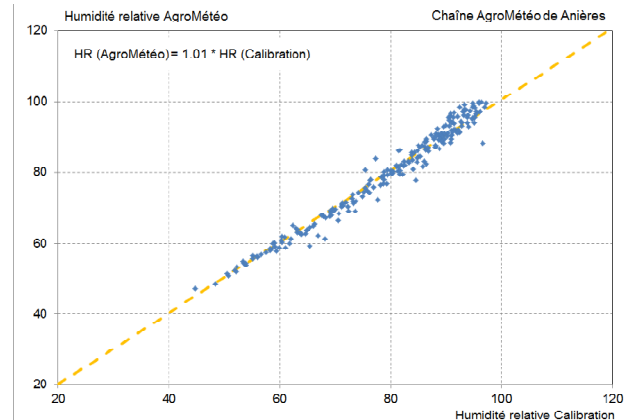
Vue du site



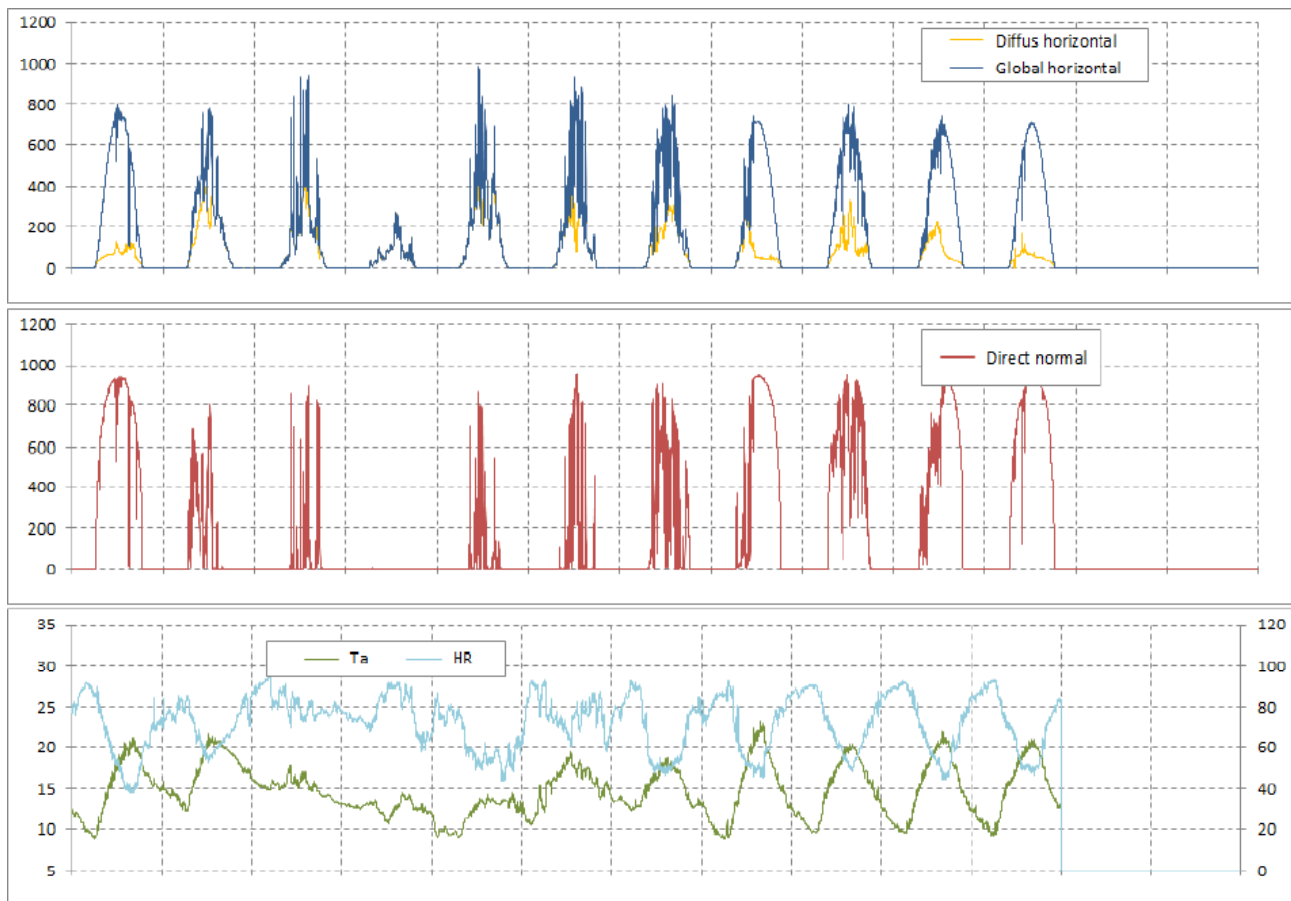
Calibration de la température T_a



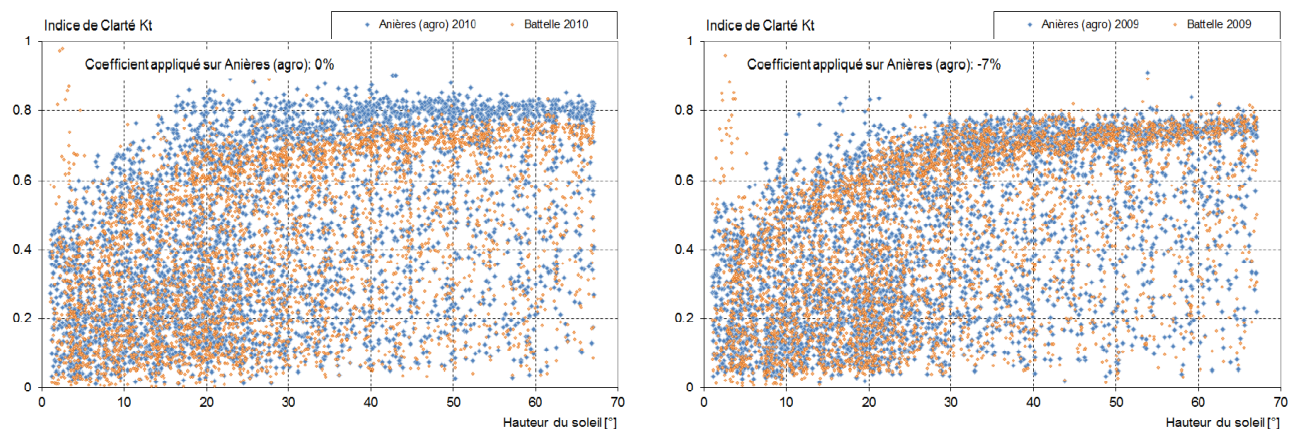
Calibration du rayonnement global G_h



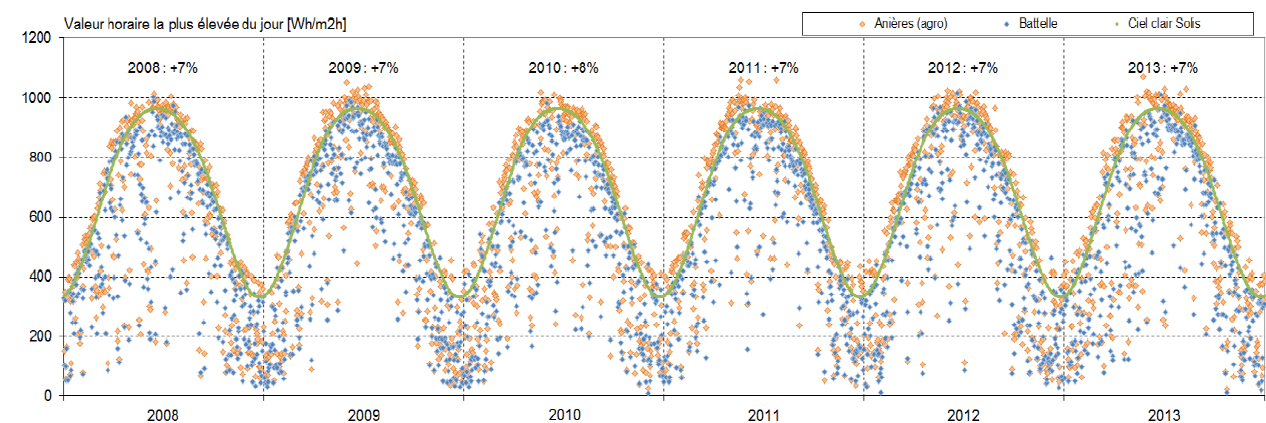
Calibration de l'humidité relative HR



Conditions météorologiques durant la période de calibration



Indice de clarté K_t en fonction de la hauteur du soleil, avant et après correction



Evolution des mesures de la station AgroMétéo comparée à celles du site de Battelle