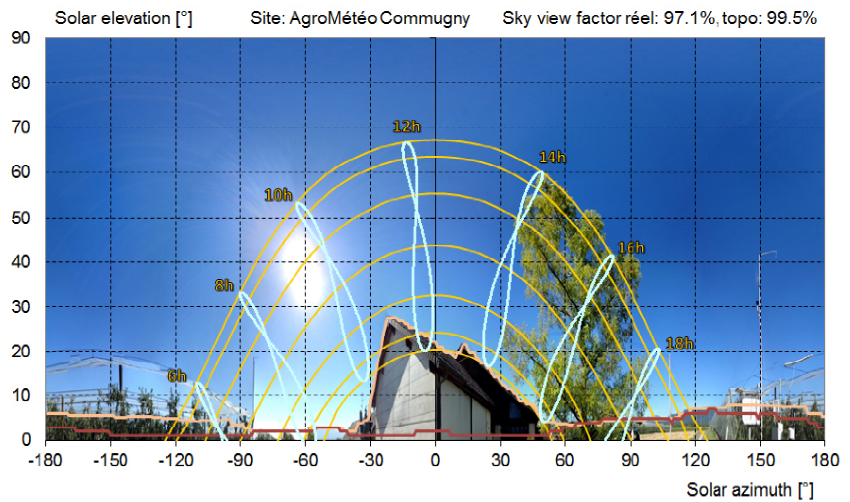


Commugny

Situation:

latitude: 46,33°
longitude: 6.16°
altitude: 467m



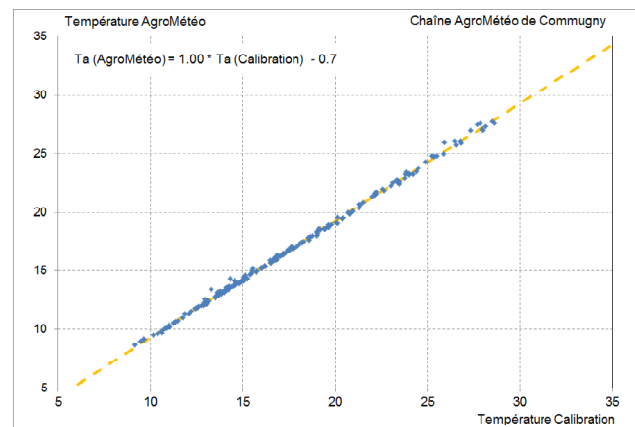
Horizon de la station AgroMétéo avec l'horizon géographique lointain, l'horizon proche ainsi que les trajectoires apparentes du soleil au cours de l'année.

Remarques:

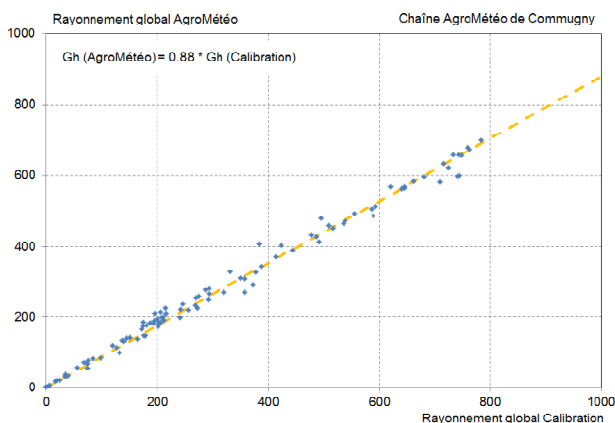
- ⇒ l'horizon est obstrué au sud par un bâtiment suffisamment bas pour ne gêner que légèrement en hiver. Par contre, l'arbre est plus gênant,
- ⇒ léger biais de -0.7° sur la température, les valeurs d'humidité horaires sont calibrées correctement,
- ⇒ le coefficient du rayonnement global G_h se détériore progressivement pour atteindre -12% en 2013.



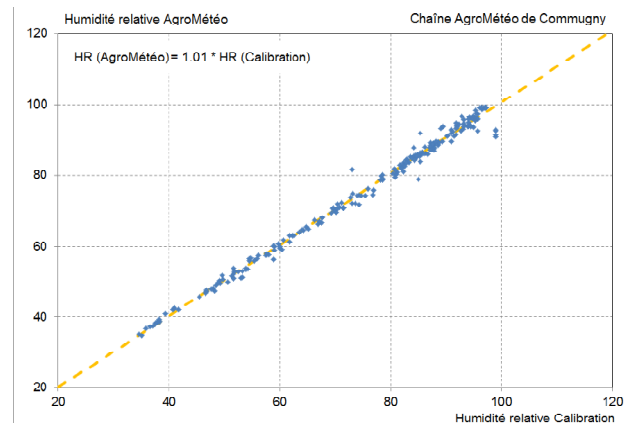
Vue du site



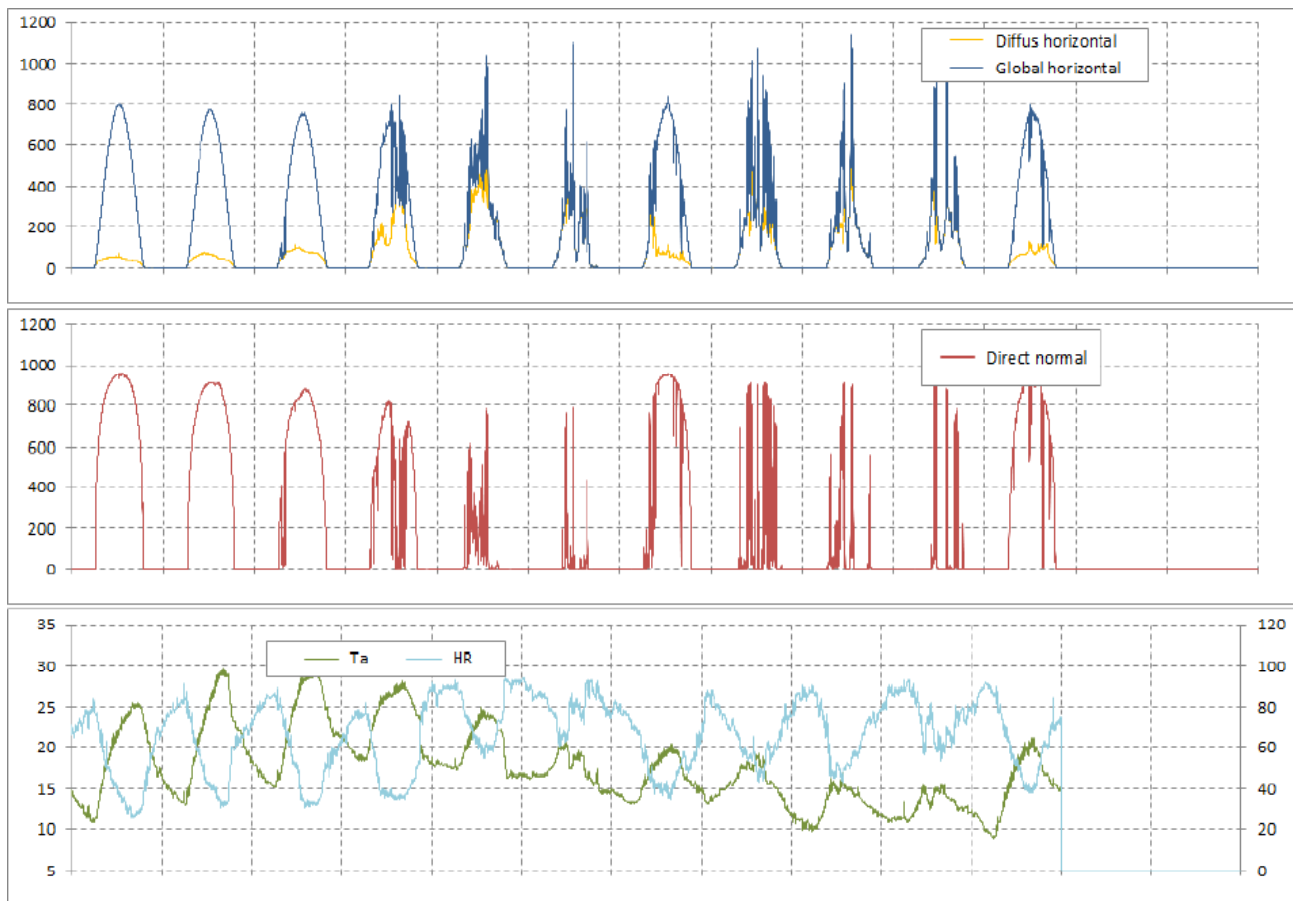
Calibration de la température T_a



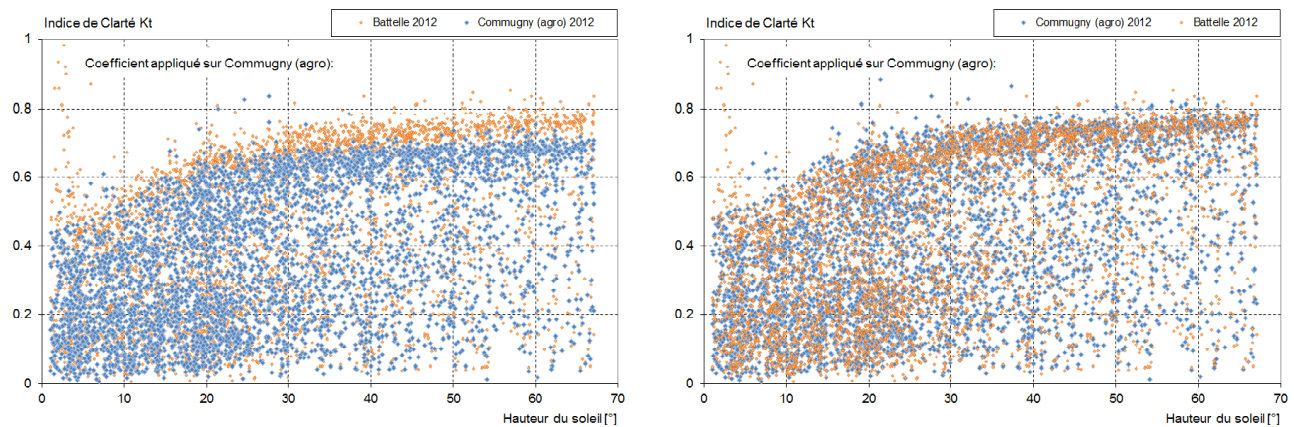
Calibration du rayonnement global G_h



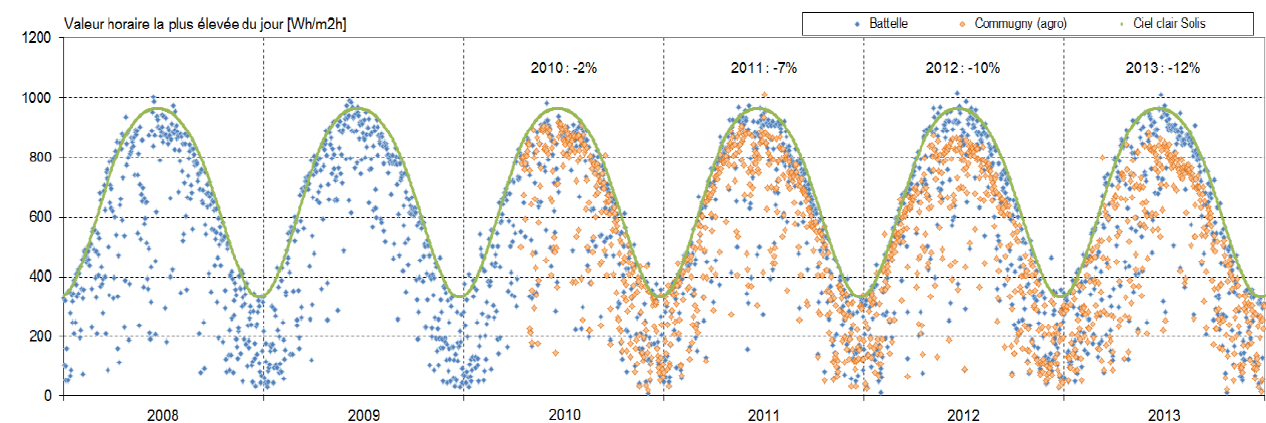
Calibration de l'humidité relative HR



Conditions météorologiques durant la période de calibration



Indice de clarté K_t en fonction de la hauteur du soleil, avant et après correction



Evolution des mesures de la station AgroMétéo comparée à celles du site de Battelle