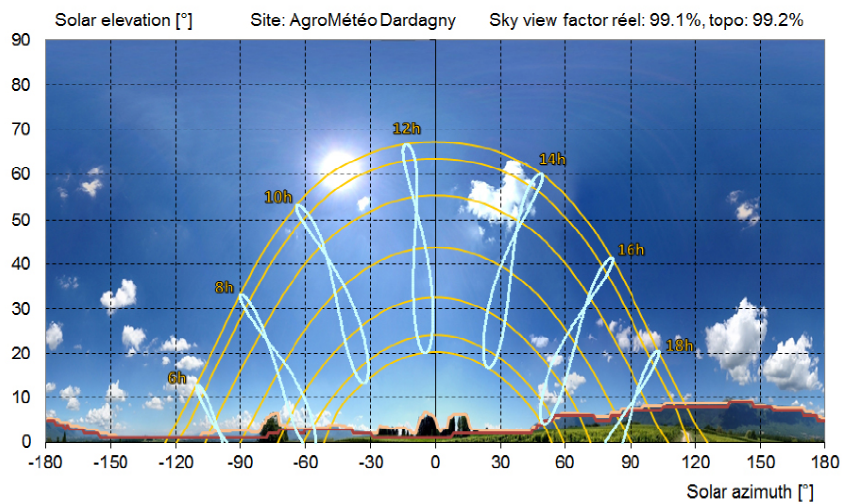


# Dardagny

## Situation:

latitude: 46,19°  
longitude: 5.98°  
altitude: 494m



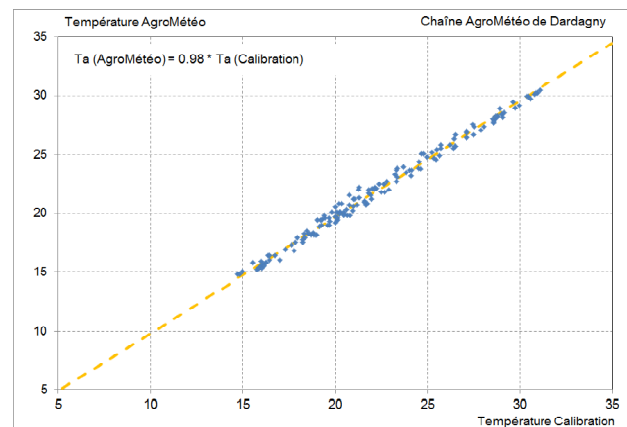
Horizon de la station AgroMétéo avec l'horizon géographique lointain, l'horizon proche ainsi que les trajectoires apparentes du soleil au cours de l'année.

## Remarques:

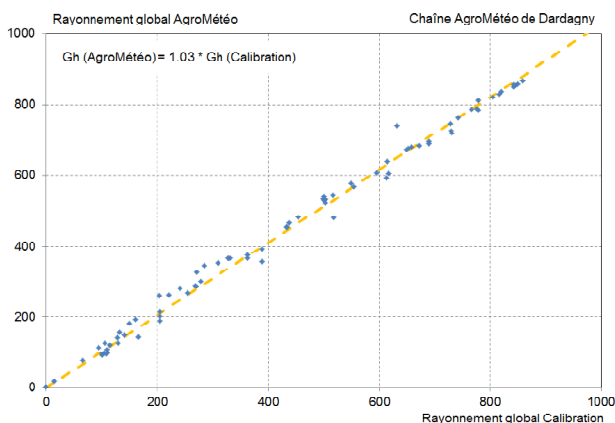
- ⇒ l'horizon est très bien dégagé, il s'agit du meilleur horizon du canton,
- ⇒ les valeurs de température et d'humidité horaires sont calibrées correctement
- ⇒ le coefficient du rayonnement global  $G_h$  a été ajusté en 2012



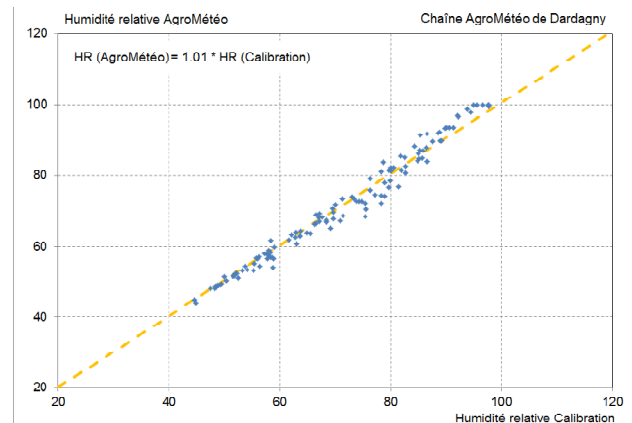
Vue du site



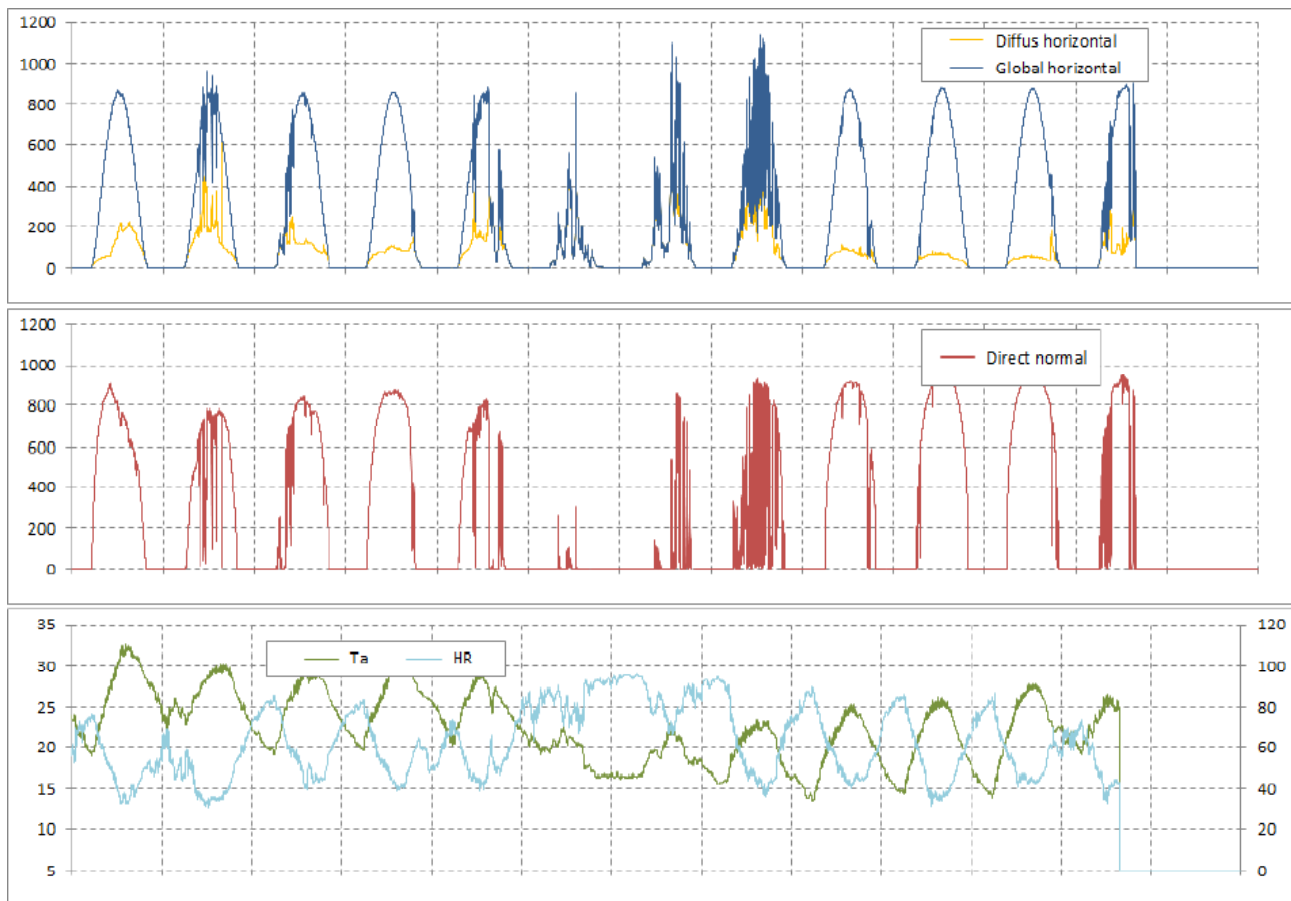
Calibration de la température  $T_a$



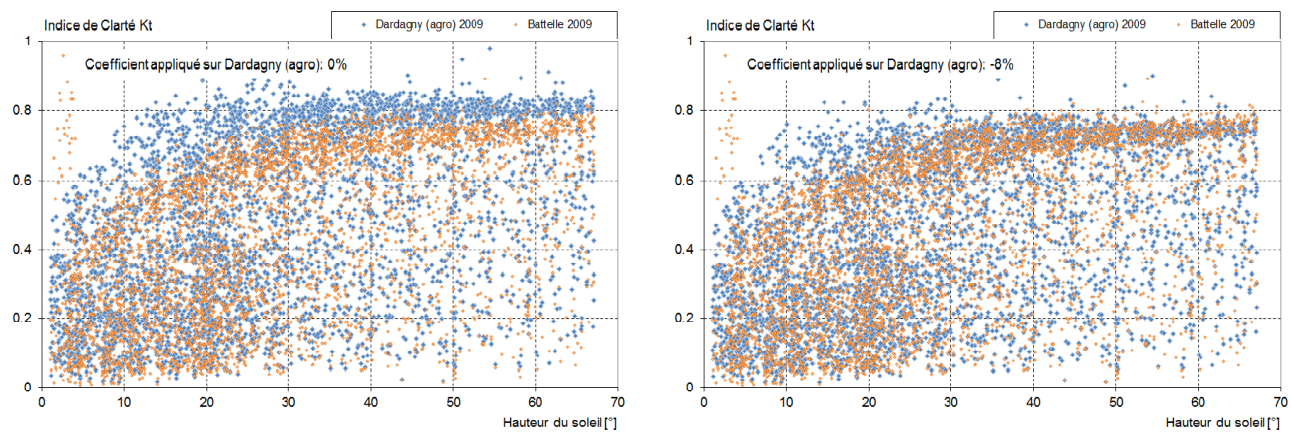
Calibration du rayonnement global  $G_h$



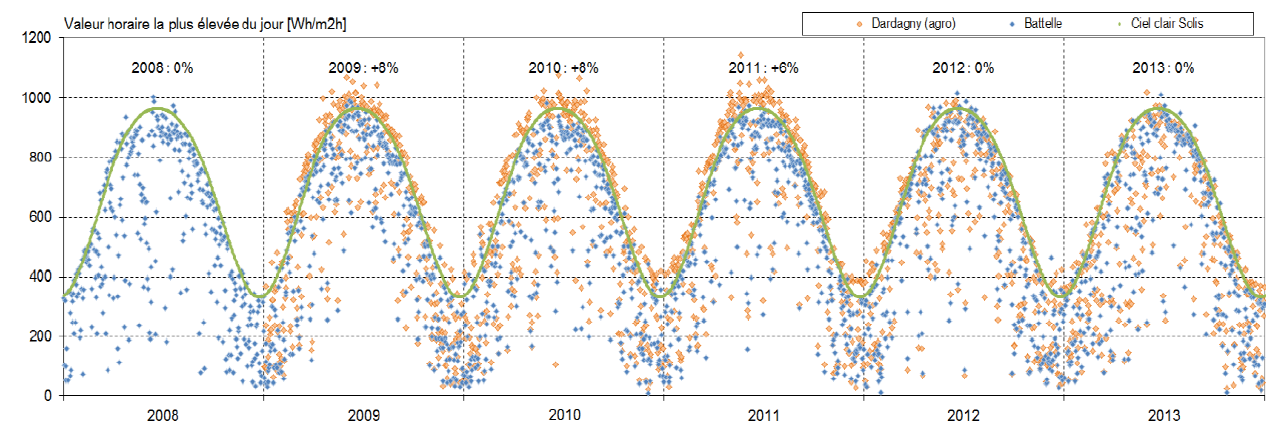
Calibration de l'humidité relative  $HR$



Conditions météorologiques durant la période de calibration



Indice de clarté  $K_t$  en fonction de la hauteur du soleil, avant et après correction



Evolution des mesures de la station AgroMétéo comparée à celles du site de Battelle