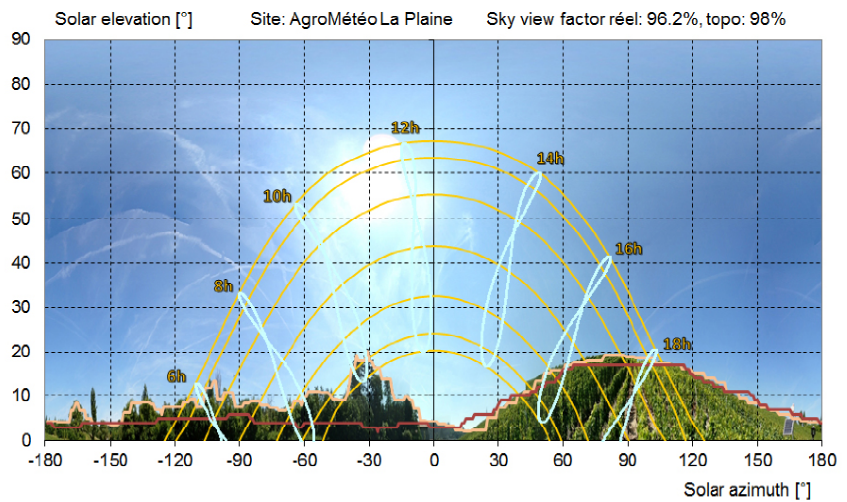


La Plaine

Situation:

latitude: 46,18°
longitude: 6.01°
altitude: 359m



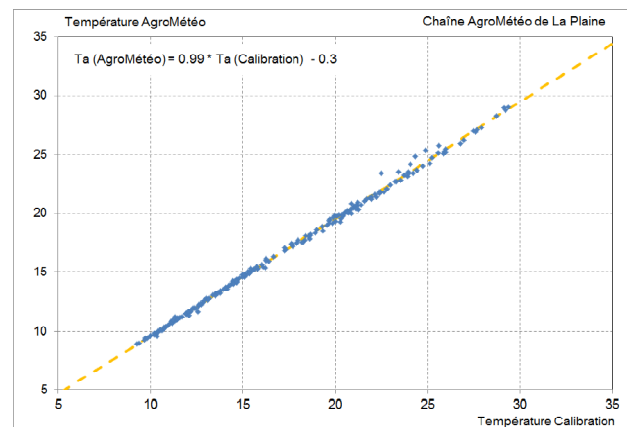
Horizon de la station AgroMétéo avec l'horizon géographique lointain, l'horizon proche ainsi que les trajectoires apparentes du soleil au cours de l'année.

Remarques:

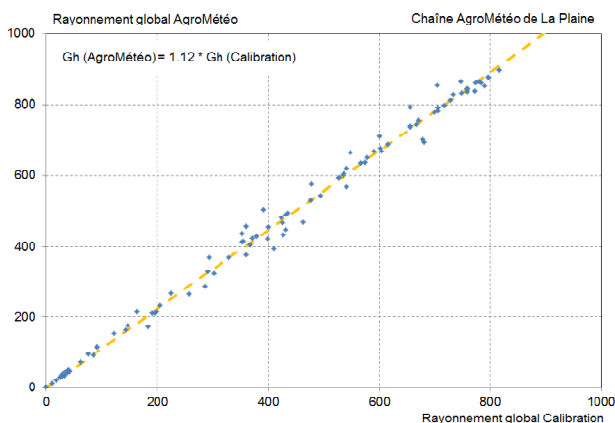
- ⇒ la station est au pied d'une colline, proche de l'Allondon. L'horizon atteint 20° à l'ouest,
- ⇒ les valeurs de température et d'humidité horaires sont calibrées correctement,
- ⇒ surestimation systématique du rayonnement global G_h d'environ 8%.



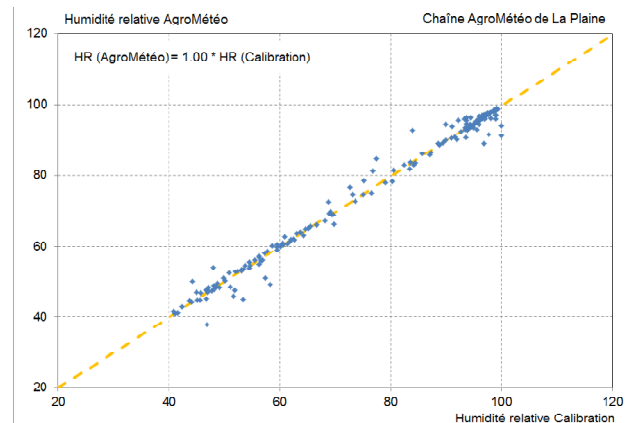
Vue du site



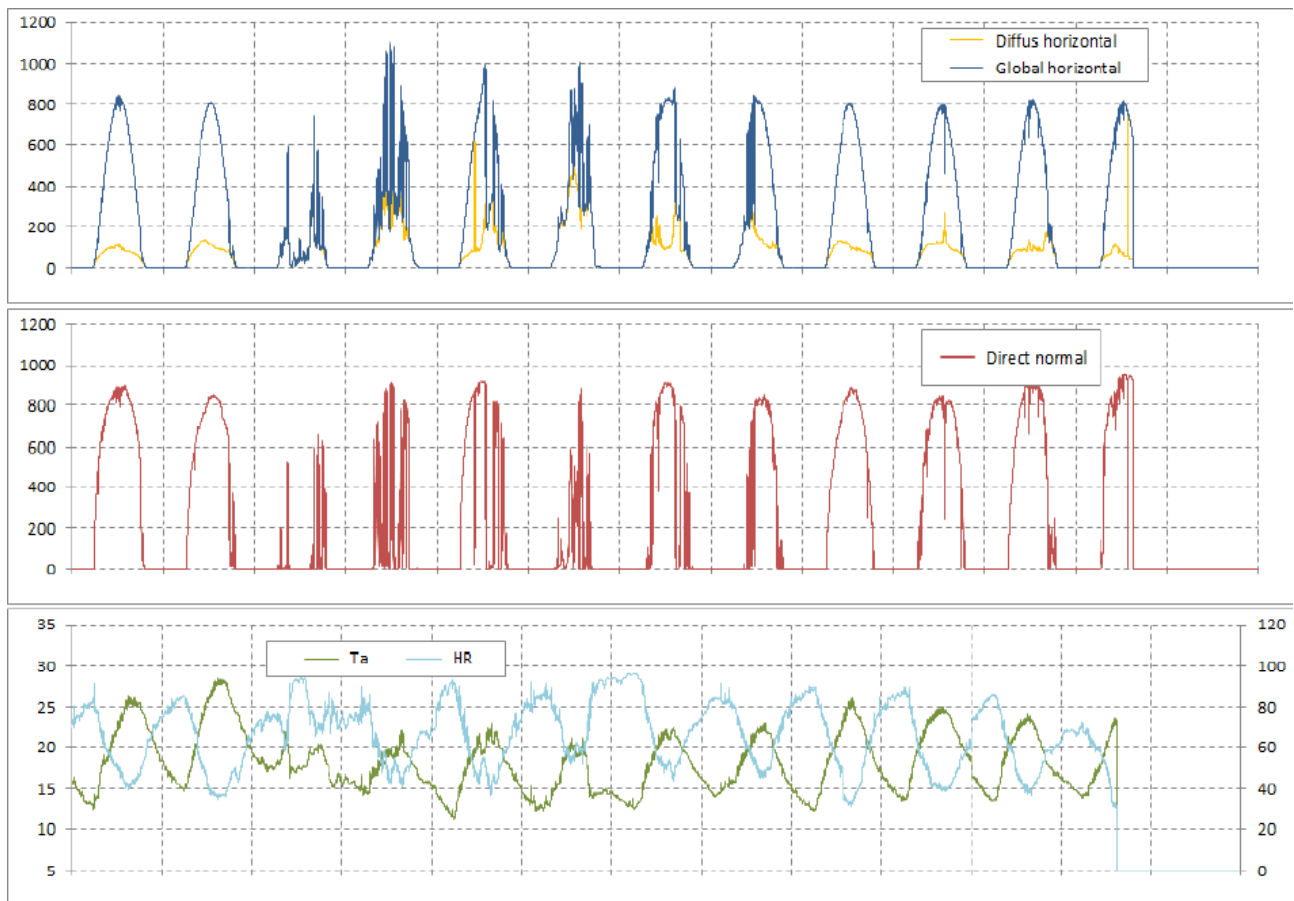
Calibration de la température T_a



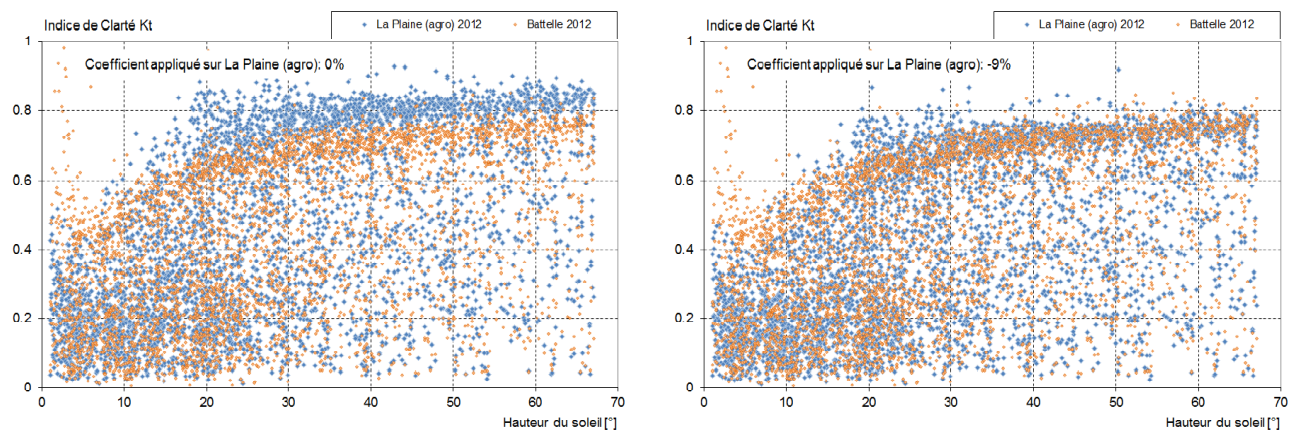
Calibration du rayonnement global G_h



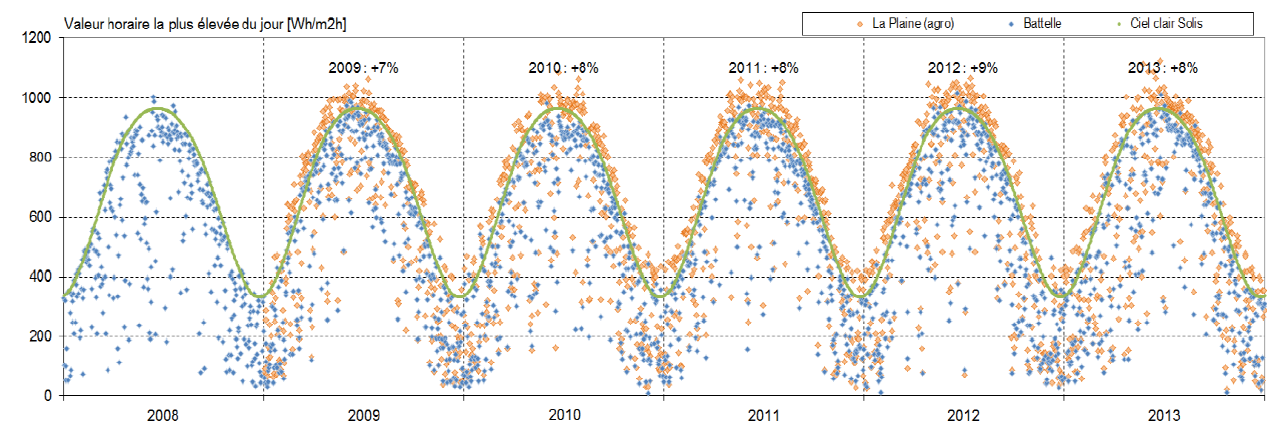
Calibration de l'humidité relative HR



Conditions météorologiques durant la période de calibration



Indice de clarté K_t en fonction de la hauteur du soleil, avant et après correction



Evolution des mesures de la station AgroMétéo comparée à celles du site de Battelle