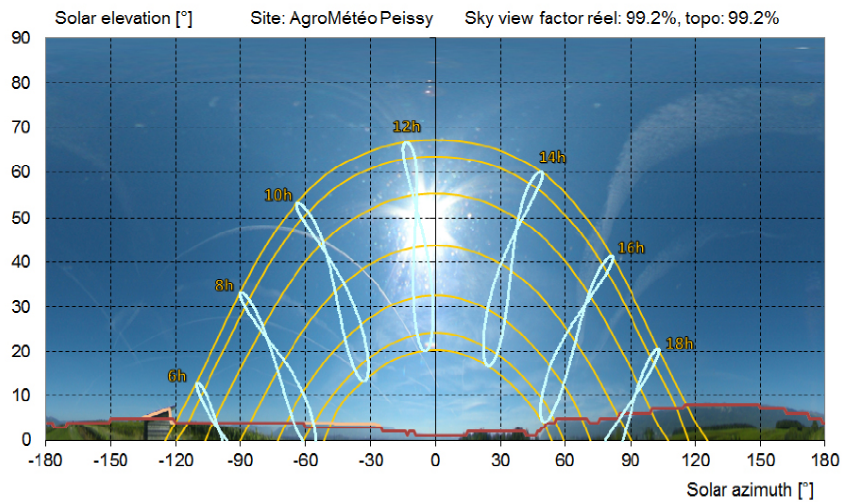


# Peissy

## Situation:

latitude: 46,21°  
longitude: 6.01°  
altitude: 448m



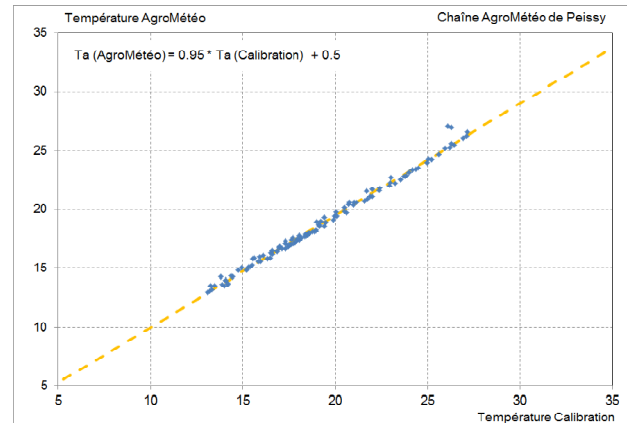
Horizon de la station AgroMétéo avec l'horizon géographique lointain, l'horizon proche ainsi que les trajectoires apparentes du soleil au cours de l'année.

## Remarques:

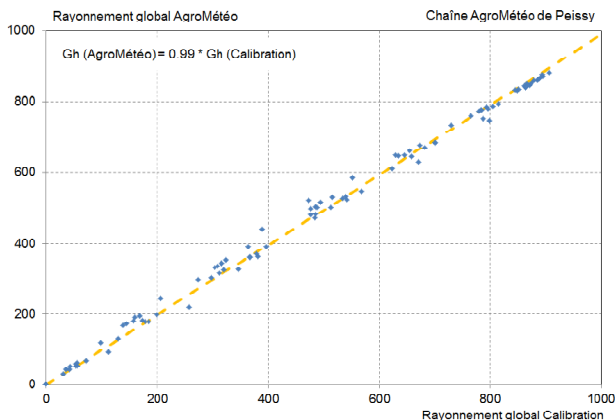
- ⇒ l'horizon est bien dégagé,
- ⇒ les valeurs de température sont biaisées et non linéaires, les valeurs d'humidité sont calibrées relativement correctement,
- ⇒ le rayonnement global  $G_h$  est en moyenne calibré assez correctement.



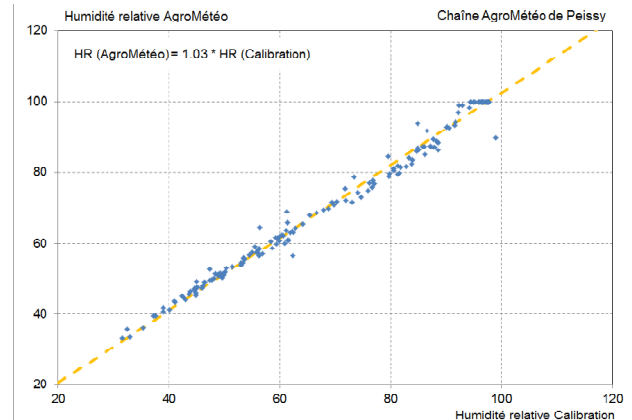
Vue du site



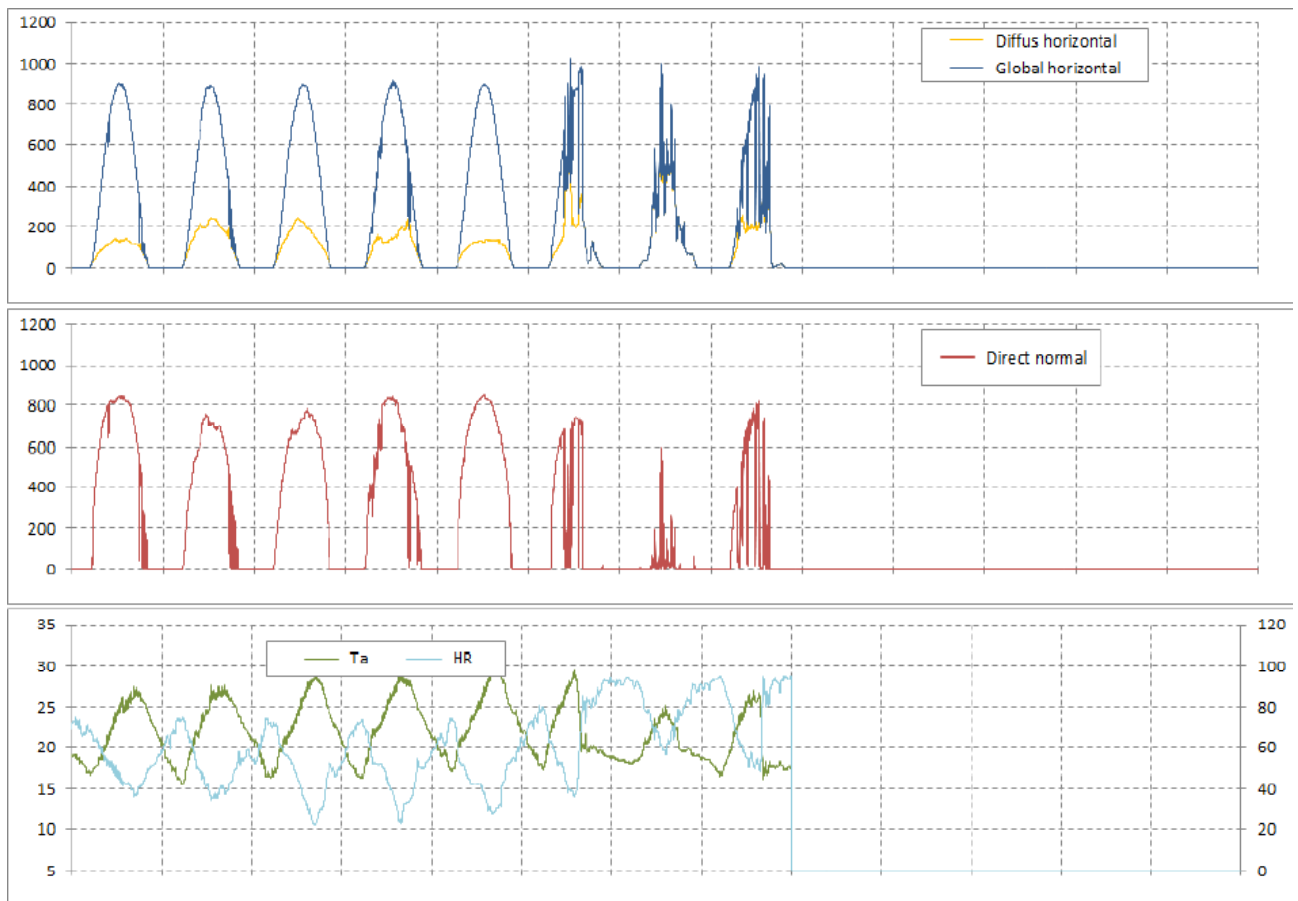
Calibration de la température  $T_a$



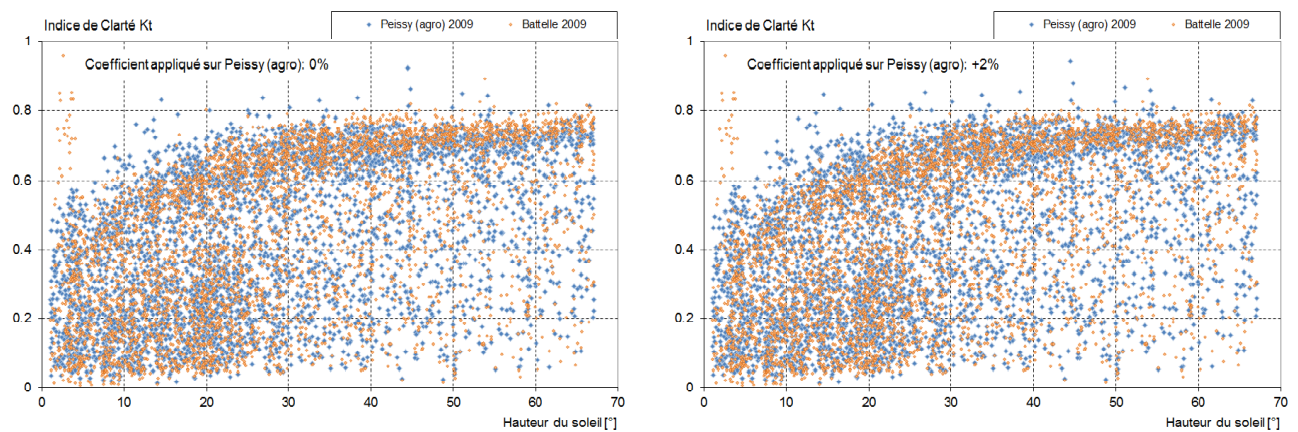
Calibration du rayonnement global  $G_h$



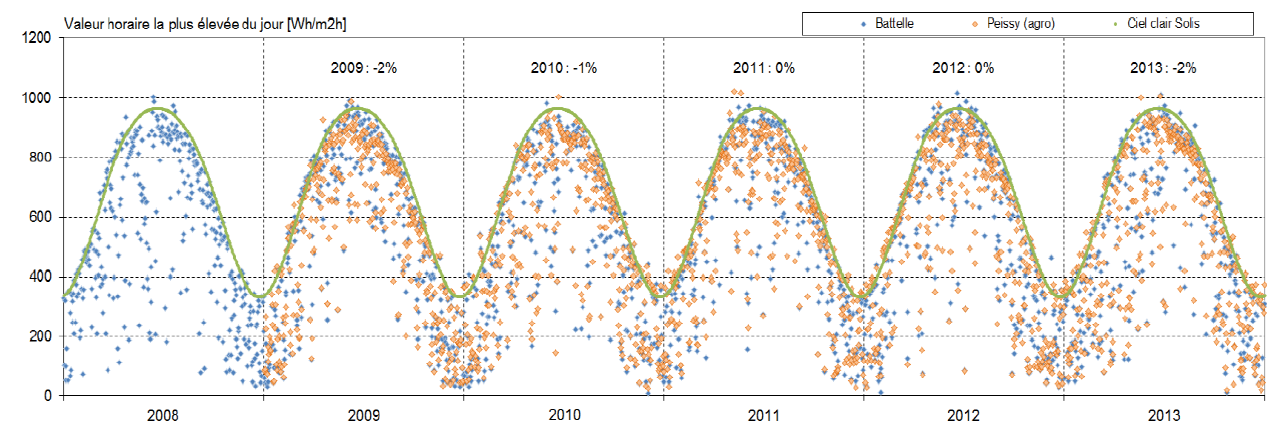
Calibration de l'humidité relative  $HR$



Conditions météorologiques durant la période de calibration



Indice de clarté  $K_t$  en fonction de la hauteur du soleil, avant et après correction



Evolution des mesures de la station AgroMétéo comparée à celles du site de Battelle